

中部地区最大級異業種交流の祭典

メッセナゴヤ

2010 10/27 wed → 30 sat

ポートメッセなごや (名古屋港金城ふ頭)

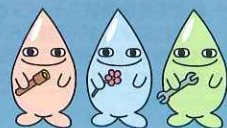
10:00~17:00 **入場無料**
入場の際、登録をお願いします

動いて出会う ココから始まる!

過去最大 出展 **約100社増**
〈対前年比〉 昨年345社 → 今年450社

Messe Nagoya 2010

公式キャラクター:メッセくん



テーマ
「環境・エネルギー」

世界が注目する環境 & エネルギービジネスの ヒントが名古屋に集結!

セミナー・イベント案内はこちら

中部地区最大級異業種交流の祭典

メッセナゴヤ

2010 10/27 wed → 30 sat

ポートメッセなごや (名古屋港金城ふ頭)
10:00~17:00 **入場無料**
入場の際、登録をお願いします

動いて出会って ココから始まる!

過去最大 出展 約100社増
(対前年比) 昨年345社→今年450社

Messe Nagoya 2010

公式キャラクターメッセくん

テーマ
「環境・エネルギー」

世界が注目する環境 & エネルギービジネスのヒントが名古屋に集結!

セミナー・イベント案内は「こちら」

	2010.10	10:00	10:30	11:00	11:30	12:00	12:30	13:00	13:30	14:00	14:30	15:00	15:30	16:00	16:30	17:00
スケジュール	27 WED									●ビジネスセミナー 「世界の構造転換と日本〜多様性の世界を生きる〜」 寺島 美郎氏						
	28 THU			●ビジネスセミナー 「中部圏、低炭素社会への期待。」 柏木 孝夫氏						●ビジネスセミナー 「環境革新企業を目指して」 中村邦夫氏						
	29 FRI			●グローバルセミナー 海外環境企業との名刺交換会												
	30 SAT			●グローバルセミナー 企業の海外進出投資説明会										●グローバルセミナー 「中国東部の投資環境と求める環境技術」 「急速化する中国自動車市場と当社の戦略」		

メッセナゴヤへの ご来場・ご参加はこちらから

メッセナゴヤへの入場及びメッセナゴヤ実行委員会の主催・共催するセミナー・イベントは全て**入場無料**です。

事前入場登録はコチラ

メッセナゴヤへのご来場、セミナーの聴講等をご希望の方は、ホームページよりお申込みください。

メッセナゴヤ

最新情報もチェック!

- セミナーお申し込み
- ・セミナーの受付は先着順で、定員になり次第締め切らせていただきます。
 - ・ホームページより事前入場登録の上、お申込みください。
 - ・ホームページからお申込みの方には、登録完了のメールをお送りいたします。
 - ・FAXでお申込みをご希望の方は、任意の書式に、(1) 参加希望セミナー、(2) 住所、(3) 氏名、(4) 電話番号、(5) FAX 番号を明記の上、メッセナゴヤ実行委員会まで FAX 送信 (052-231-5703) をしてください。後日、聴講券をFAXにて返信いたします。
 - ・FAXでのお申込みは、10/15 (金) までとさせていただきます。それ以降は、ホームページからお申込みください。

事前入場登録をしてコーヒーを飲もう!

メッセナゴヤへは当日入場もできますが、ホームページから事前入場登録された方には、会場内でのコーヒー試飲券を受付でお渡しいたします。

(試飲券は各日とも相当数をご用意しておりますが、万一品切れの場合はご容赦願います)

- 名古屋駅(あおなみ線)〜金城ふ頭駅まで約24分
→会場まで徒歩5分
- 各自動車道から伊勢湾岸道→名港中央IC降車
→会場まで約5分

MESSE NAGOYA www.messenagoya.jp

お問い合わせ先
メッセナゴヤ実行委員会 (名古屋商工会議所内)
〒460-8422 名古屋市中区栄2丁目10-19
TEL (052) 223-5708 FAX (052) 231-5703
E-mail messenagoya@nagoya-cci.or.jp
メッセナゴヤは愛・地球博の理念継承事業です。

ポートメッセなごや ご案内図

至四日市 至豊明 至知立 至高知立 至小牧
至東別院 至清洲 至栄生
名古屋国際会議場
あおなみ線 名港線 築地口 稲永 野跡 飛鳥IC 名港中央IC 名港潮見IC 東海IC 大府IC 名古屋南JCT
名鉄常滑線 名鉄線 名古屋高速
COP10 AICHI-NAGOYA

駐車場
普通車 700円 (1回/台)

ポートメッセなごや
〒455-0848 名古屋市港区金城ふ頭二丁目2番地
TEL 052-398-1771

主催 / **メッセナゴヤ実行委員会**
構成団体: 愛知県、名古屋市、名古屋商工会議所
■後援 / 東海農政局、中部経済産業局、中部地方整備局、中部運輸局、中部地方環境事務所、日本貿易振興機構(ジェトロ)名古屋貿易情報センター、(独)新エネルギー・産業技術総合開発機構(NEDO)関西支部、(財)省エネルギーセンター東海北陸支部、(独)中小企業基盤整備機構中部支部、(財)地球産業文化研究所、名古屋港管理組合、(社)中部経済連合会、愛知県経営者協会、中部経済同友会、(財)中部生産性本部、(社)中部産業連盟、環境パートナーシップ・CLUB(EPOC) (順不同)
■特別協力 / グレーター・ナゴヤ・イニシアティブ協議会、愛知・名古屋国際ビジネス・アクセス・センター、東海日中貿易センター
■協力 / 中日新聞社、日刊工業新聞社

地球のいのち、つないでいこう
わたしたちは生物多様性に配慮しています

PRINTED WITH SOY INK

ミックス品
FSC
NON VOC

名古屋でがんばる皆さまのための
新しい“交流・活動の場”。
名商ecoクラブのご案内

コスト削減

企業イメージアップ

他社との交流

ビジネスチャンス

エコを通じて **かわる、ひろがる。** 名商ecoクラブに **仮登録 受付中** 参加してみませんか？

「環境活動」という言葉から、どのようなことをイメージされますか？

中には「手間のかかること、面倒なこと」と

誤解をお持ちの方もいらっしゃるのではないのでしょうか。

しかし実際には、日々の業務に環境の要素を取り入れることで他社との交流を育み、
新たな商品・サービス開発やビジネスチャンスにつながる事例が少なくありません。

「でも、何をやっていいのかわからない、どのように進めていいのかわからない」

そんな企業の経営者・担当者の方もきっと多いはず・・・。

そこで名古屋商工会議所では、皆さまの環境活動を

あらゆる面からサポートする「名商ecoクラブ」を発足。

フェイス・トゥ・フェイスの交流・活動に加え、Webサイトを活用した情報発信など、

盛り沢山の内容で会員企業の環境活動をサポートし、

ひいてはビジネスチャンス獲得や企業イメージ向上を目指します。

名商ecoクラブ

各企業が自社のレベル合った
環境活動を実践

イベント等の実施

交流会、セミナー、視察会など

Webサイト

情報発信・交換

グループ活動

テーマごとの交流

名古屋商工会議所がサポート

名商ecoクラブってどんな活動をするの？ 早わかり3ステップ

STEP

1

宣言！

まずは専用Webサイトで環境への取り組みを選びましょう！

いきなり難しい課題に取り組む必要はありません！まずは自社の現状を知り、「できること」から始めましょう。

- 専用Webサイト上の取り組み一覧から、実現できそうな項目を選んで登録しましょう。項目は「クールビズ・ウォームビズを実施します」「事務用品のリユースに努めます」など、取り組みやすいものばかりです。
- 毎月のエネルギー使用量を入力すると、その月のCO₂排出量がわかる機能も利用できます。自社のエネルギー使用量を把握し、省エネにつなげましょう。また、社内に排出量のグラフを掲示する等で、従業員のエコ意識向上に役立ちます。

STEP

2

行動！

セミナーやメルマガで、環境活動について知る・学ぶ！

環境活動に関する視察会やセミナーなどのイベントを実施！知識を深めるほど、ビジネスチャンスが開けます。

- 名商ecoクラブメンバー企業が参加できる「視察会」や「セミナー」を開催します。
- 専用Webサイト上で他社の環境行動や取り組みをチェックできます。
- 他社との情報交換・ビジネスマッチングの場として、「交流会」などのイベントを実施します。
- 環境に関するトピックスやセミナー情報など、お役立ち情報満載のメルマガを発信します。

STEP

3

発信！

日ごろの環境活動や自社情報を発信してアピール！

専用Webサイトの「マイページ」から、自社の取り組み・商品情報を他社メンバーなどへアピールできます。

- 自社専用ページ（マイページ）に、商品・サービス情報を自由に掲載可能。会社概要や営業項目がひと目で分かるので、マッチング企業を探している他社メンバーへのPRになります。
- マイページのブログ機能で環境への取り組み「活動レポート」としてアピールできます。イメージアップはもちろん、環境行動に対する従業員のモチベーション向上にもつながります。

企業イメージアップや従業員の環境意識向上、

ひいては新たなビジネスチャンス獲得につながります。

メンバー企業同士の交流を育む「グループ活動」

フェイス・トゥ・フェイスの交流から、 新たな価値やアイデアが生まれます。

環境に関するひとつのテーマのもとに関心のあるメンバー企業が集まって、フェイス・トゥ・フェイスの交流や情報交換・共有を行う「グループ活動」。他社と志を同じくして環境活動に取り組むことにより、従業員の意識向上につながります。さらには事業の幅を広げたり、今まで気づかなかった可能性を開くきっかけになることも大きなメリットです。

他社との勉強会を重ねて省エネを徹底研究。コスト削減できた！

環境活動への取り組みが企業イメージが向上。社員の士気もアップ！

B社と協力してエコ関連製品を開発。海外への輸出が決まった！



たとえば！ 企業イメージアップにつながる。

近隣の名商ecoクラブメンバー企業に呼びかけて、駅前の美化活動や里山への苗木植林を実施。マスコミにも取り上げられて企業イメージが向上した。報道を見たお客さまから激励のお言葉をいただいた！

たとえば！ コスト削減につながる。

省エネに関する研究会に通ったおかげで、他社のさまざまな省エネ事例を知ることができた。その一つひとつを自社の状況に置き換えて実施したところ、コスト削減に高い効果が！他にも副次的なメリットもあり、業務を見直すいい機会にもなった。

たとえば！ エコ商品・サービスの開発につながる。

エコ商品開発のグループ活動に参加。交流を重ねていく中で、自社の弱点だった企画力をカバーしてくれる会社と巡りあった。半年後、うちの技術力をフルに活かした新製品開発に成功！今ではかけがえのないビジネスパートナーです。

名商ecoクラブへのご参加をお待ちしております。

入会条件	入会資格	名古屋商工会議所の会員であること ※名古屋商工会議所への入会方法、会費等については、下記事務局までお問合せください。
	年会費	1万円(入会金は不要です) ※ただし、平成22年度分は不要です。23年度から頂戴いたします。
	年会費以外の負担	個別事業にご参加いただいた場合は、別途参加費等の費用負担をいただくことがあります。
発足までのスケジュール	仮登録	受付中 ※上記入会条件に同意いただいた上、仮登録受付サイトからお申し込みください。
	本登録	9月29日(水)から ※名商ecoクラブのWebサイトがプレオープン。そのサイトに、会社情報・製品情報等を入力していただきます。
	発足	10月29日(金)Webサイトオープン。発足式・記念事業・会員交流会を行います。



お問合せ先 名古屋商工会議所 企画振興部 環境・エネルギーグループ 古橋・河野
〒460-8422 名古屋市中区栄2-10-19
TEL: 052-223-6749, 6748 E-mail: ecoclub@nagoya-cci.or.jp

お申込み Webサイトにてお申し込みください。
<http://www.nagoya-cci.or.jp/keiei/ecjin/>

「HAIKUで伝える生物多様性」優秀作品発表会 ～優秀作品発表と有馬朗人先生の記念講演会～

生物多様性という言葉は、分かりにくいとよく言われていますが、日本人は、昔から四季の移ろいを生活の中に取り入れ、生物多様性に親しんできました。

それを最もよく表しているのが俳句です。俳句は、森羅万象と四季の移ろいを結び付け、その情緒や思いをわずか十七文字に凝縮させる日本独特の文化で、近年は海外でも親しまれています。

そこで、「HAIKUで伝える生物多様性」実行委員会では、愛知・名古屋でCOP10が開催されるにあたって、海外からの参加者や市民の皆様に俳句を通じて、生物多様性の重要性や日本文化への理解を深めていただくため、「生きもの」をテーマに俳句作品を募集いたしました。

このたび、その優秀作品をご披露するとともに、国際俳句交流協会 会長 有馬朗人 様にご講演いただくことといたしましたので、皆様のご参加をお待ちいたしております。

■日 時	平成22年10月12日(火) 14:00～15:45
■会 場	名古屋商工会議所 3階 第5会議室 (名古屋市中区栄2-10-19)
■費 用	無料
■定 員	100名(定員になり次第締切ります)
■プログラム	
14:00～14:45	優秀作品発表 講 評:名古屋ポストン美術館館長 馬場駿吉 氏
14:45～15:45	記念講演:俳句を通して考える地球環境 講 師:国際俳句交流協会 会長 有馬朗人 氏 (ご略歴裏面)

■主 催 「HAIKUで伝える生物多様性」実行委員会
 (構成員:名古屋商工会議所、生物多様性条約第10回締約国会議支援実行委員会、国際俳句交流協会、社団法人俳人協会愛知県支部)

■問合せ先 「HAIKUで伝える生物多様性」実行委員会事務局
 名古屋商工会議所 企画振興部 環境・エネルギーグループ内 河野、田中
 TEL 052-223-6748 / FAX 052-231-6767

.....切 り 取 り 不 要.....

申込先: FAX 052-231-6767

(名古屋商工会議所 企画振興部 環境・エネルギーG 行)

「HAIKUで伝える生物多様性」優秀作品発表会 参加申込書 (10月12日開催)

会社・団体名			
部署名・役職		氏名	
部署名・役職		氏名	
TEL		FAX	

※個人の方は、会社・団体名、部署役職名は、空欄でもかまいません。

※ご提供いただきました情報は、本件に関する事項以外には使用いたしません。

※聴講券は、発行いたしません。定員に達した場合のみ、こちらからご連絡いたします。

ご略歴

ありまあきと

有馬朗人 氏

- | | | |
|-------|-----|---|
| 昭和28年 | 3月 | 東京大学理学部物理学科卒業 |
| 平成元年 | 4月 | 東京大学総長（平成5年3月まで） |
| 10年 | 7月 | 参議院議員（平成16年7月25日まで）
文部大臣（平成11年10月まで） |
| 16年 | 11月 | 文化功労者 旭日大綬章 受章 |
| 18年 | 4月 | 学校法人根津育英会武蔵学園長（現職） |
| 22年 | 4月 | 公立大学法人静岡文化芸術大学理事長（現職） |

俳 歴

- | | | |
|-------|----|---------------|
| 昭和21年 | | ホトトギス初入選（虚子選） |
| 25年 | 5月 | 山口青邨門に入る 夏草入会 |
| 63年 | 2月 | 句集「天為」で俳人協会賞 |
| 平成2年 | 9月 | 「天為」創刊、主宰 |
| 8年 | 4月 | 国際俳句交流協会会長 |
| 10年 | 8月 | 国際俳句交流協会名誉会長 |
| 19年 | 5月 | 国際俳句交流協会会長 |

句 集

- | | | |
|------|------|----------------------|
| 第一句集 | 「母国」 | （1972） |
| 第二句集 | 「知命」 | （1982 夏草賞受賞） |
| 第三句集 | 「天為」 | （1987 富士見書房 俳人協会賞受賞） |
| 第四句集 | 「耳順」 | （1993 角川書店） |
| 第五句集 | 「立志」 | （1998 角川書店） |
| 第六句集 | 「不稀」 | （2004 角川書店） |
| 第七句集 | 「分光」 | （2007 角川書店） |
| 第八句集 | 「鵬翼」 | （2009 ふらんす堂） |



緑化のすすめ

環境にやさしく、毎日を心地よく。



しっかり省エネ 屋上緑化



見た目もキレイに 壁面緑化



人と生物の憩いの場に ビオトープ



照り返しも緩和 駐車場緑化



夏の風物詩に 緑のカーテン

できること、きっとある！ 緑化を始めてみませんか？

エントランス先の植栽から屋上・壁面緑化まで、ひとくちに「緑化」といっても、その種類はじつにさまざま。こうした企業の緑化活動は環境にやさしいというだけでなく、企業イメージアップや省エネ効果が見込めたりと事業活動にプラスをもたらす事例が少なくありません。さらには名古屋市の助成制度などが整っているのも見逃せないポイントです。地域貢献できるうえにメリットも多い「緑化」。できることから始めてみませんか！

こんなにたくさん！「緑化」のメリット

企業イメージアップ

緑化をすすめることにより
企業のイメージが向上。
宣伝・集客効果も期待できます。

美しい都市景観の形成

緑化によって街並みが緑ゆたかに。
その結果、景観の美しさも向上するので、
地域振興に貢献します。

心地よく暮らせる環境

豊かさや安らぎのある空間を提供。
心地よい暮らしの快適性が向上し、
ヒーリング効果をもたらします。

省エネルギー性能の向上

屋上緑化や壁面緑化は断熱効果を高め、
冷暖房に関わるエネルギーの
消費量とコストを削減します。

都市気象の緩和

主に都市部で問題となっている
ヒートアイランド現象を
緩和する効果があります。

生態環境の回復

都市における環境との共生力を高め、
野鳥や昆虫などが街なかに戻り、
生息できるような
環境づくりが期待できます。

建物の耐久性向上

屋上緑化は熱による収縮や
紫外線による防水層の劣化を低減し、
建物の耐久性を向上させます。

緑化コラム①

COP10の理念を、私たち名古屋の中小企業も「緑化」を通して実現しよう！

COP10とは「生物多様性条約第10回締約国会議」のこと（平成22年10月、愛知・名古屋にて開催）。では、「生物多様性」とはいったい何でしょうか？それは、実に3,000万種（未知のもの含む）ともいわれる生物種と、これらを育む生態系のバランスが保たれている状態のこと。これだけ聞くと、「話が大きすぎて自社の業務には関係なさそ

うだ」と思われる方も少なくないのでは？しかし実際には、生物多様性は何れも地球規模の話だけではなく、私たちにとってもごく身近な問題なのです！なぜならここ名古屋にもさまざまな生物が生息しており、里山・河川・海を中心に地域固有の生態系が息づいているからに他なりません。さらには原材料調達にもその恵みを受けてい

ますし、企業活動自体が生物多様性に影響を与えているとも考えられます。そこで！中小企業にもできることのひとつが、この地域の固有種を使った「緑化」というわけ。名古屋に点在する中小企業がそれぞれ、ときに協力して緑化を推進することが、名古屋全域に緑の潤いを広げ、ひいては地域の自然環境を守ることにつながるのです。

ここまでできる!
「緑化」事例集

緑化に取り組む企業が、ここ名古屋でも増えています。



屋上緑化

屋上や屋根に緑を植える「屋上緑化」は、とくに土地が限られている都市部で有効な緑化手段として注目されています。近年、その技術やノウハウが飛躍的に向上し、屋上緑化された建物は増加傾向に。ここ名古屋でもさらなる普及が望まれています。

屋根の温度が下がり、空調負荷の削減に大きな効果!

企業名 株式会社熊本清掃社 所在地 名古屋市港区潮見町37番10号
事業内容 食品廃棄物の肥料への再生 URL <http://www.kumasei.com>

熊本清掃社の「バイオプラザなごや」は、廃棄食品を「堆肥」に再生するリサイクル工場。その屋根に、乾燥に強く、メンテナンスがほとんどいらぬマンネングサ科を使用したトレーを平成21年6月に設置(緑化面積は1,026 m²)。この屋上緑化は、「食品廃棄物に関し、肥料への再生利用に努め、環境負荷の少ない循環型社会の構築」をめざす同社の経営方針に沿ったもの。効果として、企業イメージの向上だけでなく、屋根の温度を下げ夏場の空調負荷の削減に大きく寄与しています。



工場の屋上に設置された緑化トレー



壁面緑化

おもにつる性の植物を使い、建物の壁面を緑で覆う「壁面緑化」。屋上よりも面積が広いため、都市部の美しくみずみずしい景観づくりに重要な役割を果たします。しかも人の目にとまりやすいため、地域にうおいと安らぎを与える効果も期待されています。

手軽に始められて手間もかからない、壁面緑化の好例。

企業名 東桜ビル株式会社 所在地 名古屋市東区泉三丁目30番23号
事業内容 不動産業 URL <http://www.nagaya-p.co.jp>

「壁面緑化により、都市景観の向上に寄与する」・・・そんな理念を実現するため、立体駐車場(地上4階建て)の周囲につる植物を這わせて栽培する「緑のカーテン」に取り組む東桜ビル株式会社。つるの高さは、植栽から1年しか経過していないため1階部分に留まっていますが、3~4年後には4階まで達する見通し。そうなれば清涼感が増し、安らぎのある空間として地域にも貢献できる存在となるでしょう。手軽に始められるうえにメンテナンスが最小限で済む点も、多くの企業の参考となる好例だといえます。*この緑化事例は、名古屋市の民間施設緑化支援事業を活用



駐車場の周囲の壁面緑化



工場緑化

敷地面積に応じて「緑地」の設置が義務づけられている(工場立地法)ことからもちろなり、建物の中でも比較的大きな「工場」は、近隣地域との調和を図るという面から「緑化」が必要不可欠。エントランスの植栽からビオトープまで、様々な方法が考えられます。

公園のような工場。そんな形容がふさわしい緑の空間。

企業名 日東工業株式会社 所在地 愛知郡長久手町蟹原2201番地
事業内容 分・配電盤、キャビネット等の電気機械器具製造・販売
URL <http://www.nito.co.jp>

緑の植栽の中に彫刻作品を配置することで、単なる緑化にとどまらない「芸術性あふれる緑の空間」に仕上げている日東工業の本社敷地内。これは創業者が従業員の安らぎの場にするため、「公園のような工場」をめざして環境整備を推し進めたことによるもの。正門を入ると真っ先に見える広大な芝生広場とオブジェはその象徴です。また、「職場に花と緑を」のコンセプトに従い、屋上や中庭にも庭園を造営し、従業員の疲れを癒し、安らぎを与えるのに役立っています。



敷地内の芝生広場とオブジェ



駐車場緑化

アスファルトから芝生の駐車場に変更することで、地面からの照り返しが減り涼感が増します。さらには、一面がみずみずしいグリーンで覆われていることから美観も向上。来訪者がそのメリットを直接感じられるので、企業イメージアップに結びつきやすい緑化といえます。

無機質なアスファルトが、涼しげな緑のフィールドに。

企業名 株式会社ナゴヤキャッスル 所在地 名古屋市西区樋の口町3番19号
事業内容 ホテル業 URL <http://www.castle.co.jp>

環境型ホテルを目指す「エコライフプロジェクト」の一環として、平成22年6月にウェスティンナゴヤキャッスルの第3駐車場(1,449㎡)を天然芝の「エコ・パーキング」に改修。既存のアスファルト上に芝を敷き詰める環境に配慮した施工方法を採用し、名古屋城周辺の景観向上にも貢献しています。このプロジェクトは名古屋工業大学や各企業との産学連携事業として、緑化による様々な効果を検証する社会実験の側面も持つユニークな事例です。

※この緑化事例は、名古屋市の民間施設緑化支援事業を活用



天然芝の「エコ・パーキング」



ビオトープ

“生き物がすむ空間”を意味する「ビオトープ」。限られた空間の中に緑や水辺を再現したり、細い木の枝の束や堆肥層などを設け、生き物が生息しやすい環境を整えます。小さな地球ともいえるビオトープには、生態系の保全・復元効果が期待されています。

様々な生き物が集うビオトープは、社員の憩いの場。

企業名 株式会社テクノ中部 所在地 名古屋市港区大江3番12
事業内容 環境関連調査・測定分析等 URL <http://www.techno-chubu.co.jp>

平成10年、「都市部における自然環境復元の先駆的な技術開発」のため、本店屋上にビオトープ(面積180㎡)を設置した株式会社テクノ中部。屋上ビオトープには池・水田・湿地・植栽を配し、蛙・魚・昆虫など多様な生物が生息できる緑地を創出しています。池では悠々と小魚が泳ぎ、木にはキジバトの巣も。従業員にとって、気候の良い季節には昼休みの憩いの場になるとともに、水田で田植えや稲刈りを行うなど、秋の収穫も楽しみとなっています。敷地面の制約が多い都市部のビルにおいて参考となる一例です。



本店屋上に設置されたビオトープ



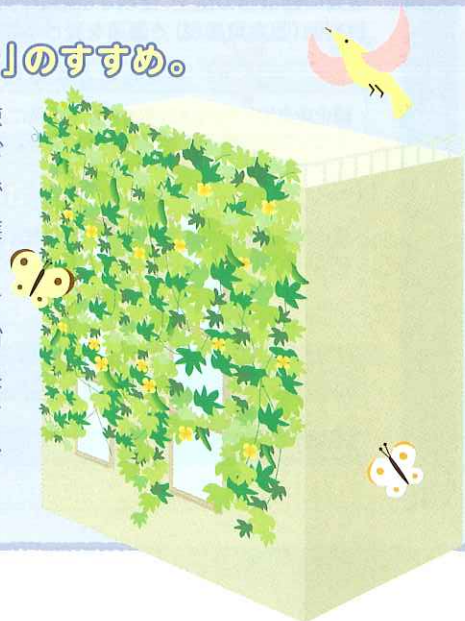
メリットいっぱい！しかも手軽にできる「緑のカーテン」のすすめ。

皆さんは「緑のカーテン(グリーンカーテン)」という言葉、聞いたことがありますか?その名が示すとおり、ヘチマなどのつる性植物をからませ、カーテンのように建物の窓・壁面を覆って陽ざしをやわらげること。この緑のカーテンは手軽にできる「緑化」として注目されています。

緑のカーテン最大のメリットとしてあげられるのが「省エネ効果」です。直射日光を遮るため室内に熱がこもりにくくなり、室内温度の上昇を抑制。光熱費の削減に

つながるというわけです。見た目の「清涼感と美しさ」も大きなメリット。社屋がみずみずしい緑に覆われていることで地域に潤いと景観美をもたらし、企業イメージの向上にも貢献します。

さて、緑のカーテンにはもう一つっておきの“オマケ”が!それはヘチマやニガウリなどを収穫できること。省エネ効果だけでなく収穫の楽しさまで提供してくれる緑のカーテン。春になったらぜひお試しあれ!



積極的に活用しましょう!
緑化支援制度

ご存じですか? 緑化に対する名古屋市の支援制度など。

※平成22年9月現在。
※各制度の支援条件などは変更になる場合があるため、最新の情報で確認してください。

民間企業の緑化に対して、助成や税制面での優遇措置があることをご存じですか?
名古屋市などが実施(内容・期限等が異なります)しており、一定の条件を満たせばどの企業でも利用できます。

名古屋市の緑化支援制度

名古屋市 民間施設緑化支援事業

※平成22年度の受付期間は4月1日から11月30日までです。
予算枠に達した場合は受付を終了します。

「あいち森と緑づくり税」をもとに、民間の方々が行う優良な民有地緑化に対する支援事業です。

助成の対象	助成の内容
屋上緑化、壁面緑化、空地緑化、駐車場緑化、生垣設置に係る工事 ※支援対象の緑化面積が概ね80㎡以上であることなど、支援を受けるには条件があります。	工事費の1/2以内 上限500万円

詳細については
ホームページをご覧ください

名古屋市ホームページ
<http://www.city.nagoya.jp/>

事業向け情報

道路・川・みどり

名古屋市民間施設
緑化支援事業について

URL ▶ <http://www.city.nagoya.jp/jigyoudouro/nagoya00068161.html>

〈お問い合わせ〉 名古屋市緑政土木局緑化推進課 TEL:052-972-2465

名古屋緑化基金

【建築物緑化助成事業】

緑豊かなまち名古屋をめざして実施している、屋上および壁面の緑化工事に対する助成です。

助成の対象	助成の内容
【屋上緑化】 面積10㎡以上かつ屋上面積の2/10以上の緑化工事 【壁面緑化】 壁面沿い10㎡以上の緑化工事	工事費の1/2以内 上限50万円

【奨励モデル型建築物緑化助成事業】

奨励モデルとなるような優れた屋上・壁面緑化に対する助成です。

事務所・店舗等の事業用の建築物または戸数10戸以上・3階建て以上の中高層住宅を新築・増築する場合に限りです。

助成の対象	助成の内容
【屋上緑化】 緑化面積100㎡以上、かつ屋上面積の2/10以上を緑化する場合	工事費の1/2以内 上限300万円
【壁面緑化】 建築物の壁面に沿って20㎡以上緑化する場合。ただし、壁面に沿って誘引資材または自立固定式の緑化補助資材を設置すること	工事費の1/2 緑化面積1㎡あたり上限額3万円 上限300万円

詳細については
ホームページをご覧ください

財団法人名古屋市みどりの協会ホームページ <http://www.nga.or.jp/>

名古屋緑化基金

〈お問い合わせ〉 (財)名古屋市みどりの協会事業部緑化普及課 TEL:052-731-8590

緑化施設整備計画認定制度

民間の建築物の屋上、空地など敷地内を緑化する計画を市町村長が認定することで、事業者が緑化に関して税制面(固定資産税)で優遇を受けることができる制度です。

対象となる建築物の敷地面積など	税制優遇措置
緑化重点地区内(地区計画等緑化率条例による制限を受ける地域を除く)500㎡以上。 ただし敷地面積の20%以上を緑化すること	課税標準5年間1/2
緑化地域内及び地区計画等緑化率条例により制限を受ける区域内300㎡以上。 ただし敷地面積の20%以上を緑化すること	緑化率規制対象建築物に係る緑化施設 課税標準5年間1/3 (義務の履行に必要な最低限度部分を除く) 緑化率規制対象外建築物に係る緑化施設 課税標準5年間1/2

詳細については
ホームページをご覧ください

国土交通省ホームページ
<http://www.mlit.go.jp/>

都市
地域整備

公園とみどり

緑地保全
緑化

緑化施設整備
計画認定制度

URL ▶ <http://www.mlit.go.jp/crd/park/shisaku/ryokuchi/shisetsuseibi/index.html>

〈お問い合わせ〉 国土交通省都市・地域整備局公園緑地・景観課緑地環境室 TEL:03-5253-8420

税制優遇措置

コスト削減

企業イメージアップ

他社との交流

ビジネスチャンス

エコを通じて **かわる、ひろがる。**登録
受付中**名商ecoクラブ**に参加してみませんか？

名商ecoクラブってどんな活動をするの？

STEP
1

宣言！

まずは専用Webサイトで環境への取り組みを選びましょう！

いきなり難しい課題に取り組む必要はありません！まずは自社の現状を知り、「できること」から始めましょう。

- 専用Webサイト上の取り組み一覧から、実現できそうな項目を選んで登録しましょう。「ウォームビズに努めます」など、取り組みやすいものばかりです。
- 毎月のエネルギー使用量を入力すると、その月のCO₂排出量がわかる機能も利用できます。自社のエネルギー使用量を把握し、省エネにつなげましょう。

STEP
2

行動！

セミナーやメルマガで、環境活動について知る・学ぶ！

環境活動に関する視察会やセミナーなどのイベントを実施！知識を深めるほど、ビジネスチャンスが開けます。

- 名商ecoクラブのメンバー企業が参加できる「視察会」や「セミナー」、「交流会」などのイベントを開催します。
- 環境に関するお役立ち情報満載のメルマガを発信します。
- 専用Webサイト上で他社の環境行動や取り組みをチェックできます。

メンバー企業同士の交流を育む「グループ活動」も実施！

環境に関するひとつのテーマのもとに関心ある企業が集まって、フェイス・トゥ・フェイスの交流や情報交換・共有を行う「グループ活動」。従業員の意識向上はもちろん、事業の幅を上げたりと、今まで気づかなかった可能性を開く大きなきっかけになります。

STEP
3

発信！

日ごろの環境活動や自社情報を発信してアピール！

専用Webサイトの「マイページ」から、自社の取り組み・商品情報を他社メンバーなどへアピールできます。

- 自社専用ページ(マイページ)に、商品・サービス情報を自由に掲載可能。マッチング企業を探している他社メンバーへのPRになります。
- マイページのブログ機能で環境への取り組み「活動レポート」としてアピールできます。

企業イメージアップや従業員の環境意識向上、ひいては新たなビジネスチャンス獲得につながります。

名古屋でがんばる皆さまのご参加をお待ちしております！

入会条件	入会資格	名古屋商工会議所の会員であること ※名古屋商工会議所への入会方法、会費等については、下記事務局までお問合せください。
	年会費	1万円(入会金は不要です) ※ただし、平成22年度分は不要です。23年度から頂戴いたします。
	年会費以外の負担	個別事業にご参加いただいた場合は、別途参加費等の費用負担をいただくことがあります。

名商ecoクラブのお申し込みはWebサイトから

<http://www.nagoya-cci.or.jp/keiei/ecjin/>

名古屋商工会議所への入会方法、このリーフレットへのお問い合わせはこちら

名古屋商工会議所 企画振興部 環境・エネルギーグループ 古橋・河野

〒460-8422 名古屋市中区栄2-10-19

TEL: 052-223-6749, 6748 E-mail: ecoclub@nagoya-cci.or.jp

