

## 平成 24 年度上高地冬期利用状況調査結果（概要）

### 1. 経緯

環境省松本自然環境事務所では、冬季閉鎖期間の上高地において、近年、日帰りトレッキングを目的とする入山者が増加する傾向にあり、自然環境への影響、雪崩等の危険に対する安全確保、ゴミや尿処理の問題等が懸念されることから、平成 20 年度から毎年、上高地の冬期利用状況調査を行っている。

### 2. 方法

#### （1）現地調査（問題事例等）

冬期利用者が多いと予想される、1/18(金)、2/10(日)、2/16(土)、3/3(日)、3/10(日)の5日間を設定した。調査は県道上高地地公園線釜トンネル入口（中ノ湯ゲート）及び上高地内（主に大正池～小梨平間）において現地踏査及び利用者ヒアリングを行い、問題事例等の確認を行った。なお、3/10（日）は、当日の積雪により踏み込みなどの問題事例は確認できなかった。

#### （2）登山者カウンター

12/1～3/31 に県道上高地公園線釜トンネル内に日置電気社製カウンターを設置し、入山・下山方向で1時間ごとに入山者及び工事用車両等をカウントした。なお、平成 24 年度は冬期期間に上高地内で砂防・護岸工事等が行われていたため、平日のカウントの多くは工事用車両等である（一方、土日・祝祭日は基本的に工事が行われないため、ほとんどが入山者であると思われる）。

なお、平成 20 年度に行ったカウンターの精度検証では、入山約 71%、下山約 91%となっており、実際の入山者数より過小評価となる傾向がみられる。また、特に下山において車両を複数カウントする傾向がみられることから、カウント数は直接入山者数をあらわすものではない。

### 3. 結果

#### （1）現地調査（問題事例等）

- 問題事例として、ゴミの放置、野外でのし尿痕、湿原や林内への踏み込み、施設敷地内への立入等が確認された（表 1、写真）。
- 問題事例の数は、調査日数や前日の積雪等の影響が大きいため一概に比較できないが、前年度の調査より増加し、特に野外でのし尿痕が多く確認された。
- 利用者への聞き取りで、アプローチ道となる県道上高地公園線での雪崩や落石の危険性を知らないまま入山している利用者が多かった。

表 1 上高地内で確認された問題事例数

	平成24年度					平成23年度	平成21年度	平成20年度
	1月18日	2月10日	2月16日	3月3日	合計(4日間)	合計(4日間)	合計(5日間)	合計(11日間)
ゴミ	4	8	1	4	17	8	37	18
し尿痕	8	11	6	8	33	16	14	116
踏み込み(湿原)	0	9	1	14	24	10		
踏み込み(その他)	0	3	5	2	10	16+	58	154
指定地外キャンプ	1	1	1	0	3	1	4	13
施設敷地内への立ち入り	1	5	2	0	8	9	-	-
合計	14	37	16	28	95	60+	113	301

#### （2）登山者カウンター

- 入山カウントが最も多かったのは 2/10(日)の 208 で、次いで、2/17（日）202、2/9(土)193、1/12(土)185、3/9(土)176 の順であった。また、年末年始、1月上旬、2月～3月中旬の週末に多くなる傾向がみられた（図 1、表 2）。
- 入下山時間は、工事用車両が少ない土日・祝祭日及び年末年始（12/29～1/3）のデータでみると、入山者は 9 時～10 時に多く、下山は 15 時～16 時に多かった（図 2）。また、工事用車両も一部含まれているが、日没後の 17 時以降の下山者もみられた。

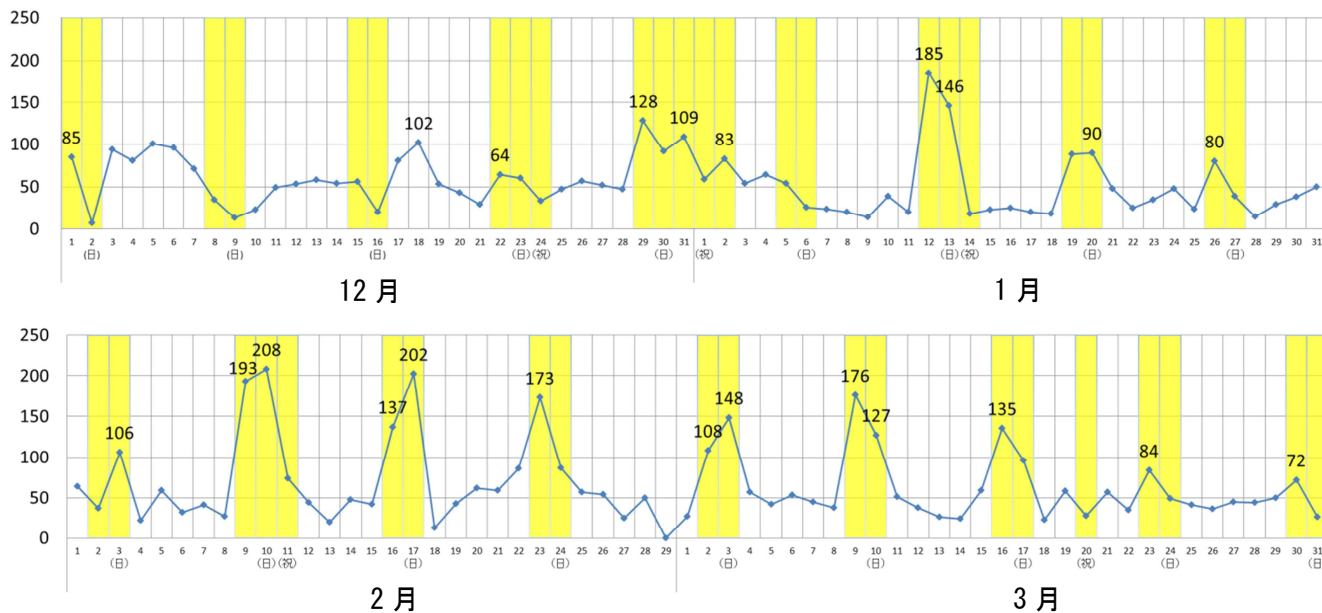


図1 日別カウント数（平成24年12月～平成25年4月）

※黄色網掛けが土日・祝祭日

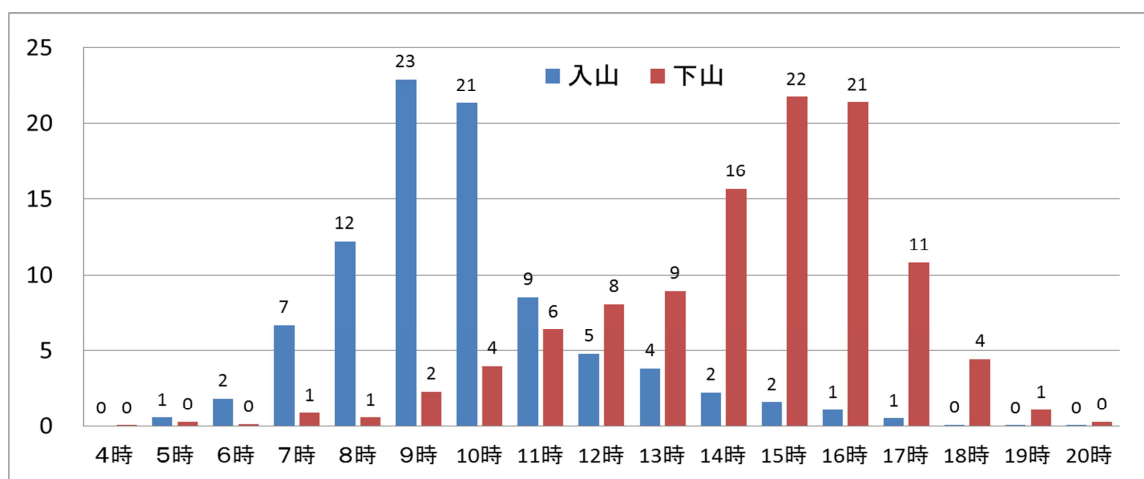


図2 1時間あたりの平均カウント数（土日・祝祭日、年末年始（12/29～1/3）のデータ）

表2 年度別の日最大カウント数

平成20年度		平成21年度		平成22年度		平成23年度		平成24年度	
月日	カウント数	月日	カウント数	月日	カウント数	月日	カウント数	月日	カウント数
3月21日(土)	251	2月7日(日)	136	2月19日(土)	242	12月30日(金)	621	2月10日(日)	208
2月21日(土)	202	1月10日(日)	113	2月6日(日)	233	1月8日(日)	390	2月17日(日)	202
12月27日(土)	194	2月14日(日)	94	1月8日(土)	182	2月11日(土)	380	2月9日(土)	193
2月7日(土)	191	1月30日(土)	85	12月2日(木)	170	2月19日(日)	374	1月12日(土)	185
3月15日(日)	188	1月9日(土)	82	2月26日(土)	161	1月7日(土)	372	3月9日(土)	176



バスツアーによる入山の様子



釜トンネル入口での入山の様子



上高地内でのツアーの様子



県道上高地公園線の雪崩跡を越える入山者



野外でのし尿痕



田代湿原への踏み込み



指定地外でのテント設営跡



施設軒下への立ち入り