

## 北アルプス唐松岳における一般登山者のライチョウヒナ捕獲について

### 1. ライチョウのヒナの捕獲について

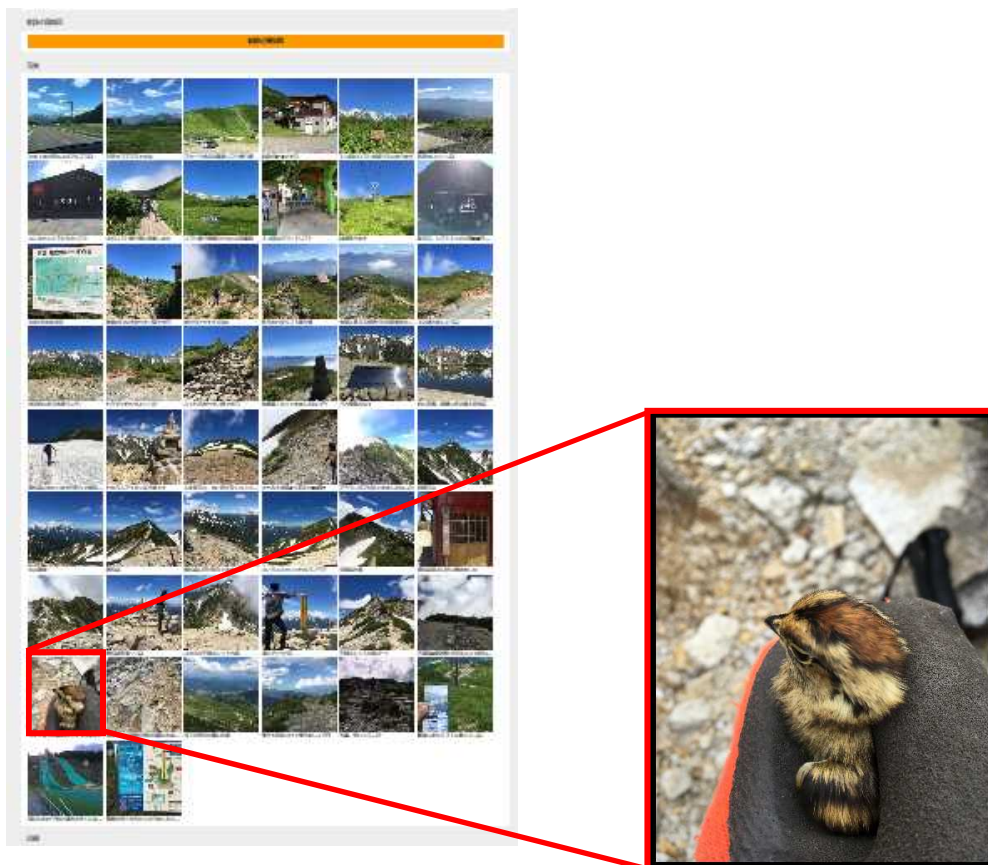
#### (1) 概要

YAMAP のサイトの、一般登山者のページにて、北ア唐松岳にて本人がライチョウのヒナを掴んで写真を撮影している様子がアップされた。信越事務所代表メールにも通報があった。

#### (2) 経緯

7月2日 一般登山者が下記画像を YAMAP のブログにアップ  
7月9日 信越自然環境事務所代表メールや長野県自然保護課  
に通報あり。  
(午後にはブログが削除される)  
以降、富山県警察本部生活環境課等へ相談

#### (3) Web サイト状況



## 2. 関係法律について

- ・絶滅のおそれのある野生動植物の種の保存に関する法律
- ・文化財保護法
- ・鳥獣の保護及び管理並びに狩猟の適正化に関する法律
- ・自然公園法

## 3. ライチョウ見守りキャンペーンの実施について

環境省及び長野県では、ライチョウの保全を呼び掛ける「ライチョウ見守りキャンペーン」を下記のとおり実施した。

### (1) ライチョウ見守りキャンペーンの実施

日時	平成30年8月6日(月)	7:00~8:00
場所	八方尾根ゴンドラ乗り場	
対象	一般登山者	
実施内容	ポスターの設置及び普及啓発カード200枚の配布	

### (2) キャンペーンポスターの配布

日時	8月~10月
内容	ライチョウ生息地に係る関係自治体の施設や山小屋などへポスターを配布し、普及啓発を図る。
配布先	林野庁、文化庁、新潟県、富山県、長野県、岐阜県、山梨県、静岡県、妙高市 北アルプス山小屋等（八方尾根ゴンドラ乗り場、唐松岳頂上山荘、 梅池ロープウェイ乗り場登山相談所、乗鞍岳位ヶ原山荘等々） 計50部

### (3) 周知内容

環境省及び長野県では、登山者に対し、“①ライチョウを見かけた場合には、捕まえたりせず、そっと見守っていただく”、“②ライチョウの捕食者（キツネなど）を誘引するため、山では食べ物を捨てない”よう、呼びかけています。

呼びかけにご協力いただきますようお願いいたします。



ライチョウ見守りキャンペーンの実施



唐松岳頂上山荘

#### 4. 環境省としての対応

- ・過去におけるこの1枚の写真からだけでは、形式的に捕獲とみなされる余地があっても違法性のある捕獲ということが証明できないとのことで、違法に捕獲したことが明らかとなる一連の行為を写した動画などの材料が無い限り行政処分も含め法的に対応するのは難しいと判断。
- ・ただし、再発防止のため環境省や関係機関が協力して、現場の自然保護官や山小屋等において、ライチョウに関するルールの啓発に努めることとした。