

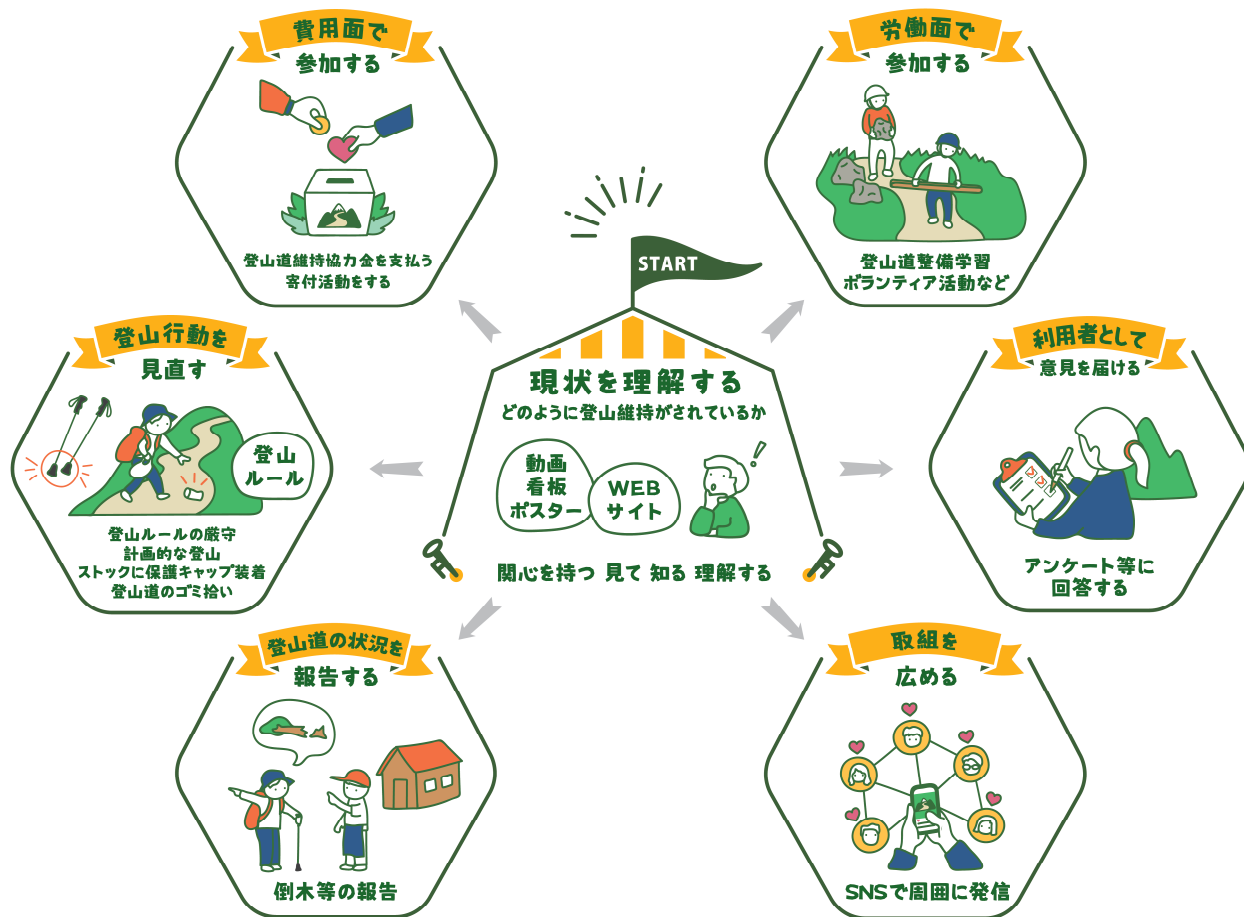


# 登山道維持のための 協力金にご協力ください

Our mountain trails to the future

## 北アルプストレイルプログラムとは

中部山岳国立公園を訪れる登山者が、安全に登山を楽しむためには、登山道の維持が欠かせません。しかし、行政や山小屋（公園事業者）を中心とする地域関係者だけで登山道等を維持し続けていく仕組みは限界にきています。そこを、実際に登山道を利用する登山者の皆様にも協力いただき、登山道等の維持に「参加」できるプログラムを開始しました。私たちと一緒に登山道を未来に繋ぎませんか。



参加方法の1つとして、登山道維持協力金へのご協力をお願いします。

# 登山道維持協力金の使い道

## 登山道の維持

北アルプスには複数かつ長距離の登山道が存在しています。南部地域の長野県側の登山道は、行政機関や山小屋から成る北アルプス飛騨側登山道等維持連絡協議会が中心となって維持していますが、大雨等の自然災害による山道被害の増加や作業の人手不足など社

会環境の変化により、これまでの体制による登山道維持が年々難しくなっています。

今後も利用者の皆さまに登山道を安全に利用していただくため、登山道維持に協力金を活用していきます。

## 道標の設置

北アルプス飛騨側登山道等維持連絡協議会では、皆さまが自己責任のもと、安全に登山をしていただけるよう、登山道標識と普及啓発案内板の補修、新規設置を進めています。



# 登山道維持協力金のお支払い

**実施期間** 2023年9月15日(金)～10月15日(日)

**金額** 1回の登山につき「500円/口」として、ご希望の口数にてご協力をお願いします。  
(注意) 税額控除に係る書類の発行は、未対応となります。ご了承ください。

**お支払い方法** 次の2つのいずれかをご選択ください。 注) R6年度以降、支払い方法が拡充する可能性があります。

### 1 協力金収受箱への現金支払い

対象エリアの各山小屋に協力金収受箱を設置しておりますので、直接現金を入れてお支払いいただけます。

### 2 銀行振込

銀行窓口、ATM、インターネットバンキングよりお振込ください。

金融機関名：飛騨農業協同組合  
支店名：本郷支店(店番号055)  
口座種類：普通  
口座番号：0012076  
口座名義：北アルプス飛騨側登山道等維持連絡協議会  
キタアルプスヒダガワトザンドウトウイジレンラクキョウギカイ

## 協力金収受受付場所

新穂高登山指導センター  
新穂高ロープウェイ西穂高口

実証実験実施中

(注意) 営業時間内の受付となります。

