

# 「地域循環圏」を目指して

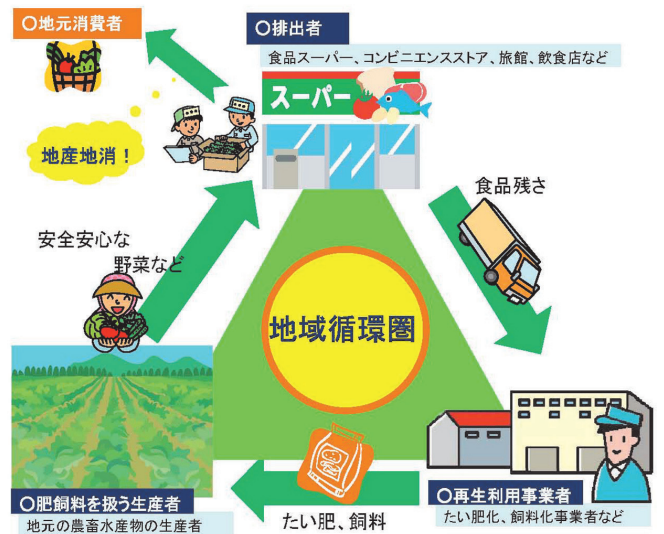
……食品リサイクルループ形成への支援……

突然ですが、「地域循環圏」という言葉をご存じですか？ 循環型社会の形成のための一つのキーワードなのですが、世間ではまだあまり馴染みのない言葉だと思います。

ごみとされるものの中にも含まれる再生利用可能な資源は、その資源の特性に合わせたリサイクル方法が必要となります。しかし、折角の資源も必要以上に遠くに運んでいては、環境には優しくありませんし、発生する資源の種類や量、得意な再生利用方法などには地域ごとの特性もあります。そこで、地域の特性を活かし、資源毎に最適な規模で資源を循環していこうというのが、「地域循環圏」という概念です。

環境省では、平成21年度から各地の地方環境事務所で、「地域循環圏」の構築に向けた検討を行っています。中部地方環境事務所では、様々な有効資源のうち、食品スーパーやコンビニ、外食店から出される食品廃棄物を対象に、課題の抽出、検討を行っていました。(詳細は、[http://chubu.env.go.jp/recycle/r\\_1.html](http://chubu.env.go.jp/recycle/r_1.html)をご覧ください。)

平成22年度は、これまでの検討結果を踏まえて、複数の小売店や外食店などから出る食品廃棄物を対象にモデル事業を行い、「地域循環圏」のあり方を具体化するとともに、処理コストの低減、地産地消の促進、低炭素社会への貢献などを含めた事業の効果を検討し、中部地方において適切な規模の「地域循環圏」を形成することを目指しています。



モデル事業への参加者の公募は、昨年9月に行いました。その結果、31事業者からの応募があり、事務局との事前調整により、4つの地域でリサイクルループを可能とする取り組みが出来上がりました。これらの取り組みをモデル事業候補案として、専門家などからなる検討会により検討した結果、2地域の取り組み(岐阜東南地域、鳥羽地域)をモデル事業として、また、残り2地域の取り組み(東三河地域、三重畿央地域)についても、サポート事業として、これら取り組みの実現を支援していくこととしました。

モデル事業については、参加事業者と地元自治体からなる協議会を設置し、食品リサイクルループの構築に向けた取り組みを試行的に運営することで、課題の解決・調整などを行っています。また、サポート事業については、中部地方環境事務所が地元自治体との行政的な調整などを行うことで、これら取り組みを推進・支援することとしています。

加えて、昨年度行った消費者への調査結果で、食品リサイクルの認知度が低いことや、生ゴミなどの言葉に悪いイメージがあることから、来年度には消費者向けの普及・啓発活動を計画しています。具体的な内容は検討中ではありますが、モデル事業などで生産された野菜の収穫体験や豚の試食会、食品リサイクルの取り組みを表すロゴ作成などを考えています。これらイベントなどについては、随時中部地方環境事務所のHP(<http://chubu.env.go.jp/>)に掲載をしていきますので、多くの方の参加をお待ちしております。

ごみは「分ければ資源」とされていますが、その資源を環境に優しい形で有効利用するとともに、私たち消費者がそれらを積極的に購入・利用してこそ、リサイクルと呼べるものと考えています。ごみはなるべく出さないで、出してしまったごみはほとんど利用する。そのことが、環境への負荷を減らした本当の循環型社会になると、私たちは考え、検討を進めています。

合い言葉は「**地域循環圏**」です。

## モデル事業のねらいと参加事業者

### 【岐阜東南地域】

岐阜県では、県内に一般廃棄物を受入れ可能な再生利用事業者が無いことから、愛知県内の再生利用事業者まで越県する食品リサイクルモデルを試行することにより、岐阜県内の排出事業者が食品リサイクルを実施できる仕組み作りを目指す。

排出事業者	株式会社 サークルKサンクス 株式会社 パロー マックスバリュ中京 株式会社 ミニストップ 株式会社 ユニー 株式会社
収集運搬事業者	株式会社 橋本
飼料化事業者	中部有機リサイクル 株式会社
農畜産物生産者	小久保畜産 有限会社 やまびこ会

### 【鳥羽地域】

鳥羽市内では廃棄物の排出量の約半分をホテル・旅館からの食品廃棄物が占めることから、実績がある旅館のたい肥化のノウハウを市内で普及させる第一歩として隣接旅館との共同のリサイクルループを構築するとともに、養殖魚への飼料提供を行うなどの観光地である特色を活かした新たなスキームの実現を目指す。

排出事業者	株式会社 戸田家 株式会社 鳥羽国際ホテル
収集運搬事業者	有限会社 サンサンクリーン
たい肥化事業者 飼料化事業者	株式会社 戸田家
農畜産物生産者	田中 まち子 耕し隊 三重県漁業協同組合連合会

※サポート事業の参加事業者は以下のとおり。

- 【東三河地域】小売事業者：(株)ドミー、(株)ヤマナカ  
外食業者：(株)物語コーポレーション  
たい肥化事業者：(株)オガワ農材  
飼料化事業者：(有)環境テクス  
農畜産物生産者：ひまわり農協、(株)ミマスファーム
- 【三重畿央地域】小売事業者：(株)一号館、Aコープ(三重農協食品(株))  
飼料化事業者：(株)イガ再資源化事業研究所  
畜産物生産者：(株)トントンファーム

(業種・五十音順で掲載しています)

