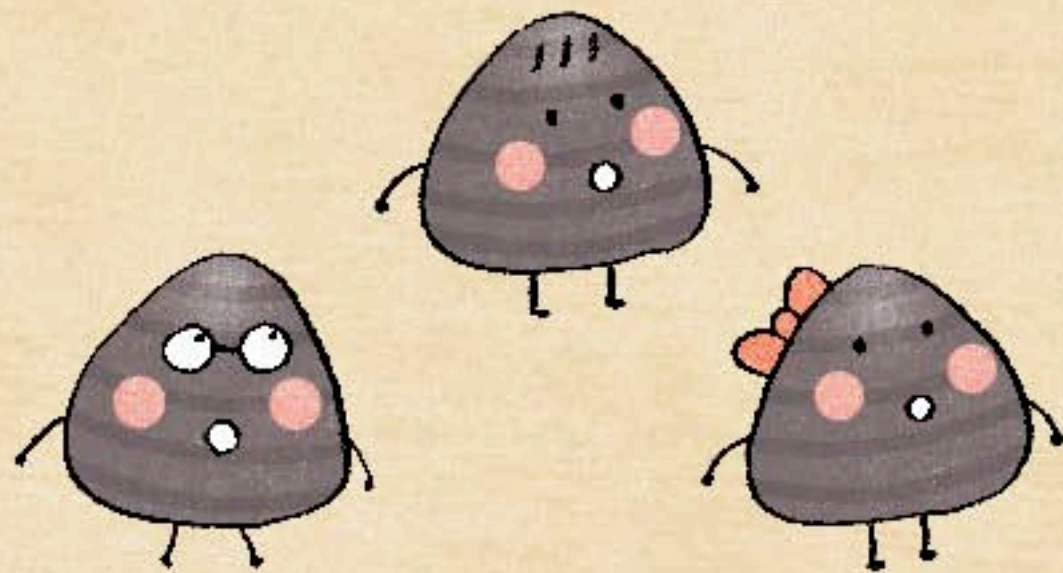


あれあれ？

しび"カ"わ もの"カ"たり

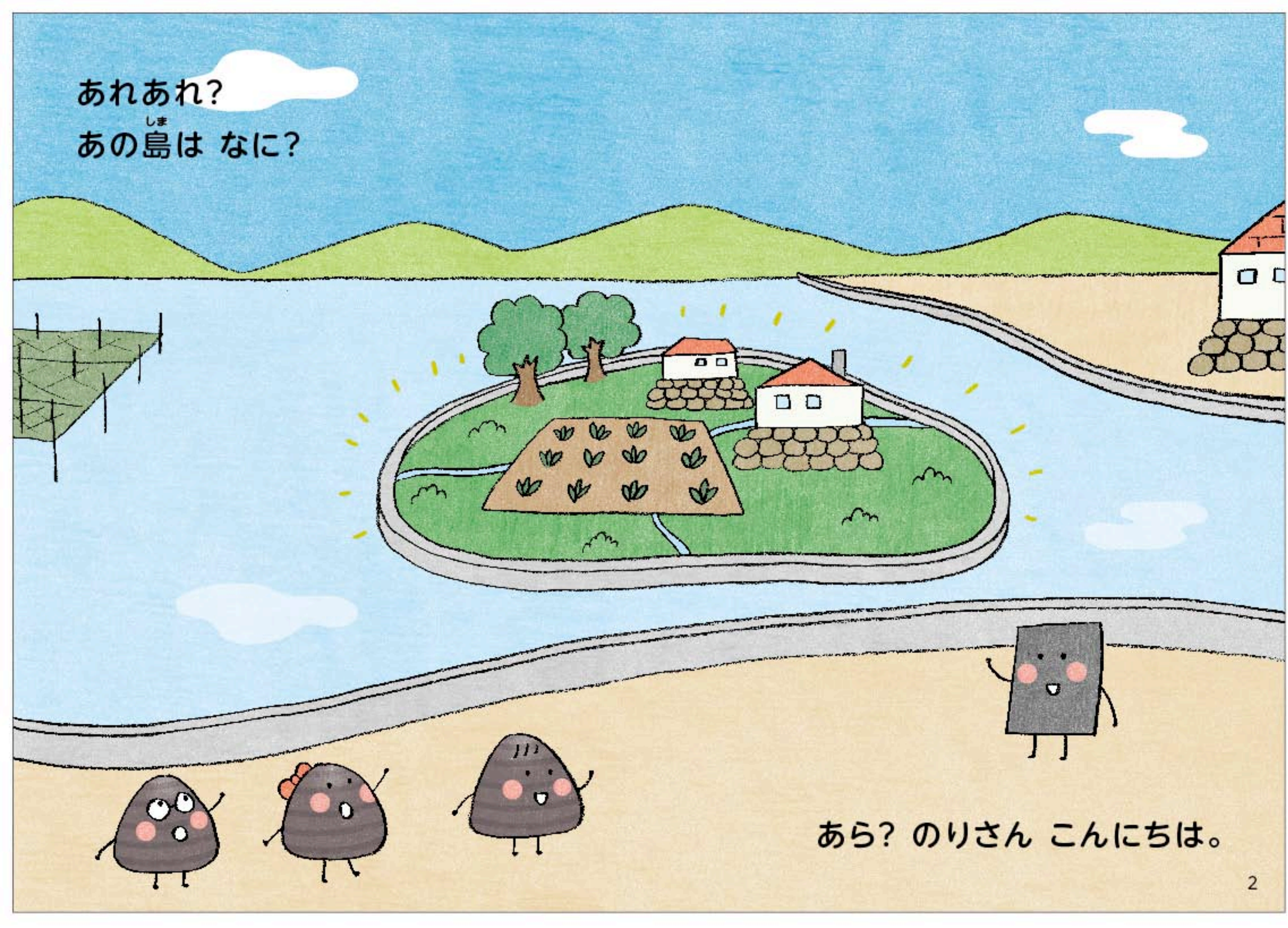
ここは、ひがた。
さいきん ^{とも}友だちが ^{すく}少なくなったね。
どうしてだろう？



あれ？ あのぼうは なんだろう？

あれあれ?

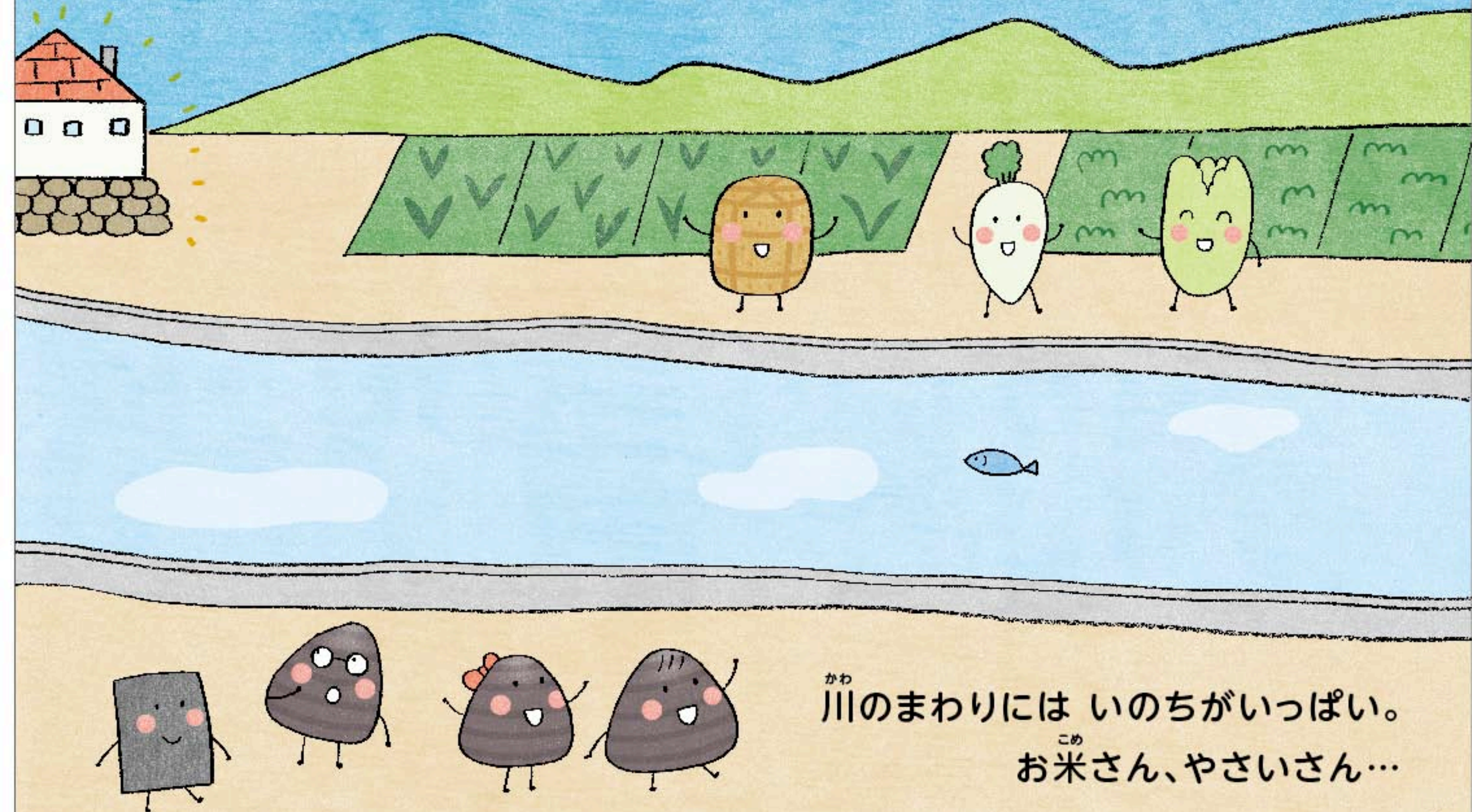
あしまの島はなに?



あら? のりさん こんにちは。

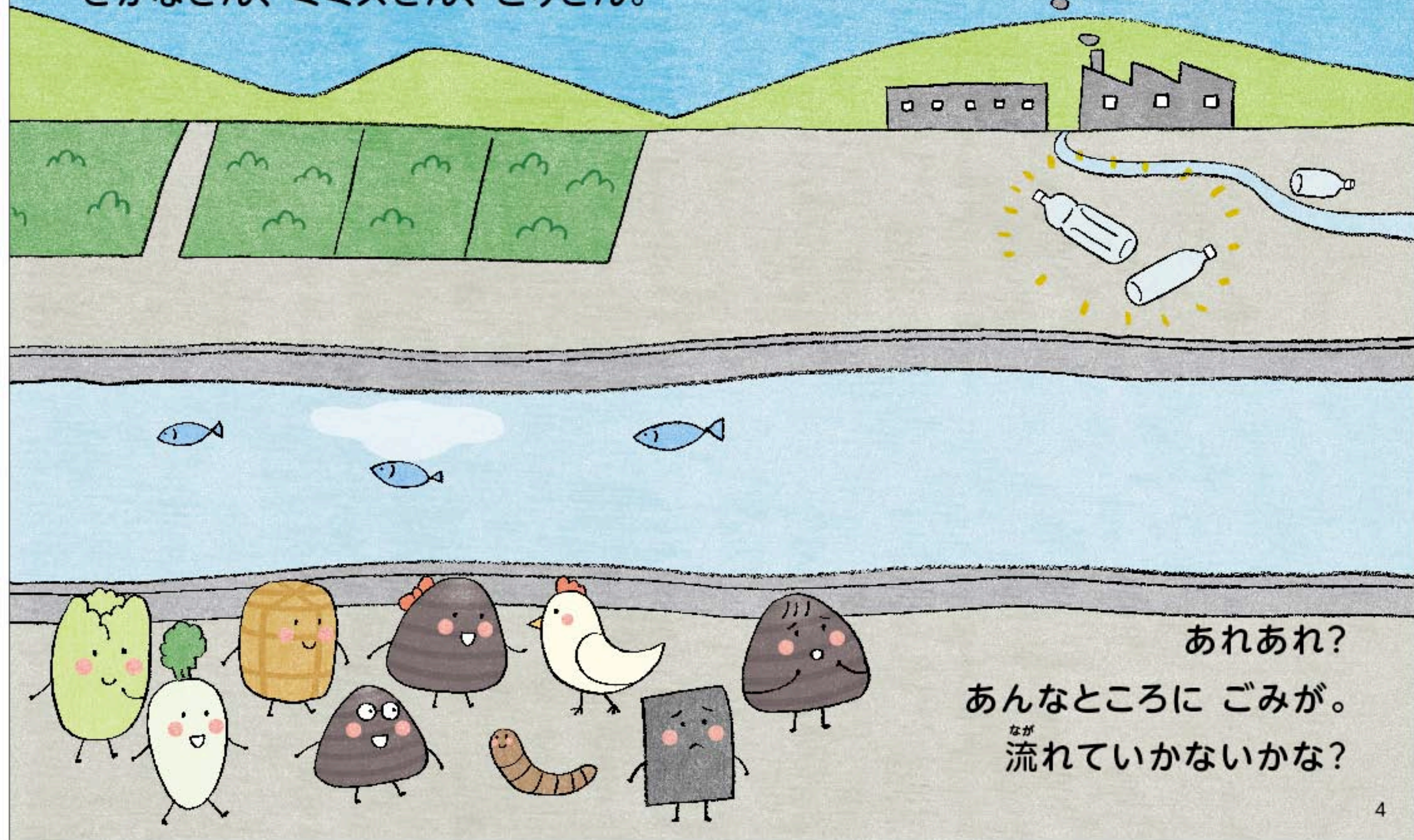
あれあれ？

いし うえ いえ
石づみの上に家がある。どうして？



かわ
川のまわりにはいのちがいっぱい。
こめ
お米さん、やさいさん…

それから、
さかなさん、ミミズさん、とりさん。

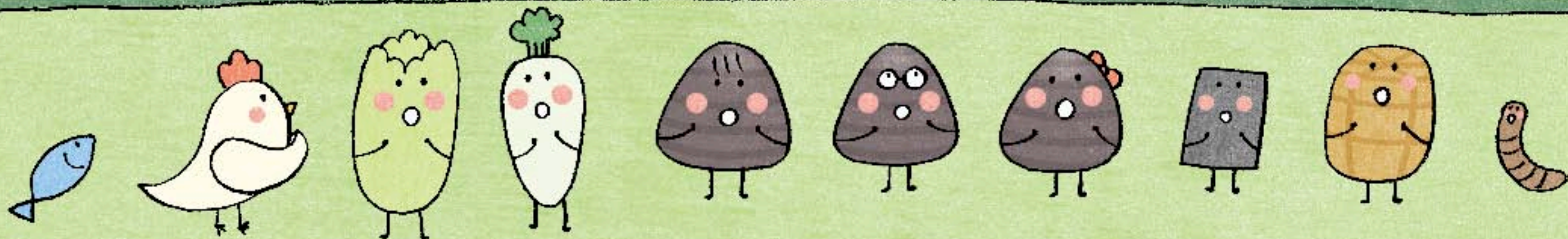
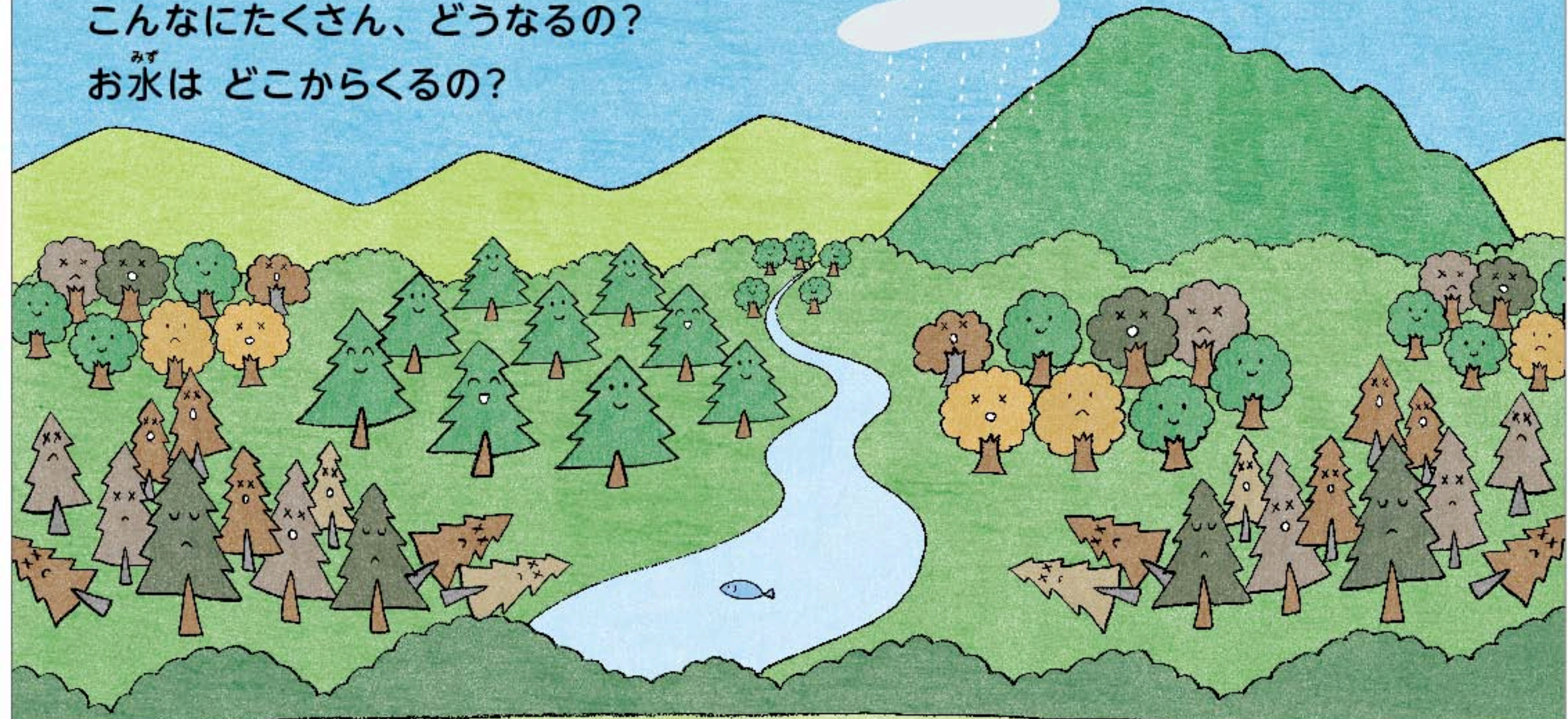


あれあれ？
あんなところに ながごみが。
流れていかないかな？

わあ、^{いえ}家も^{こうじょう}工場も、^{はたけ}畑も^た田んぼもあるよ。
あれあれ？ あそこにあるものはなに？



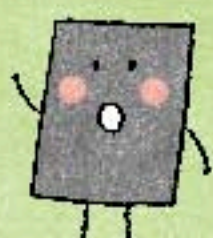
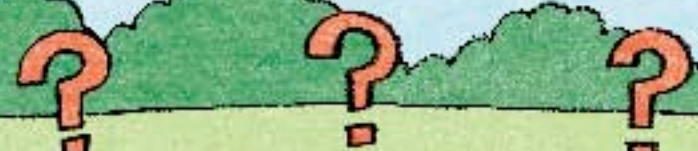
あれあれ？ もりもり、木がいっぱい。
こんなにたくさん、どうなるの？
お水は ^{みず}どこからくるの？



あれあれ？これはなんだろう？



これはダム湖だよ。
洪水をなくすために
つくられたんだ。
だけどね…



ここは いびがわ。

かわ やま うみ

川は、山と海をつないでいる。

みんなのいのちをはぐくんでいる。



えっ!
しじみだよ

ところで...
きみたちはだれ?

いただきます!

