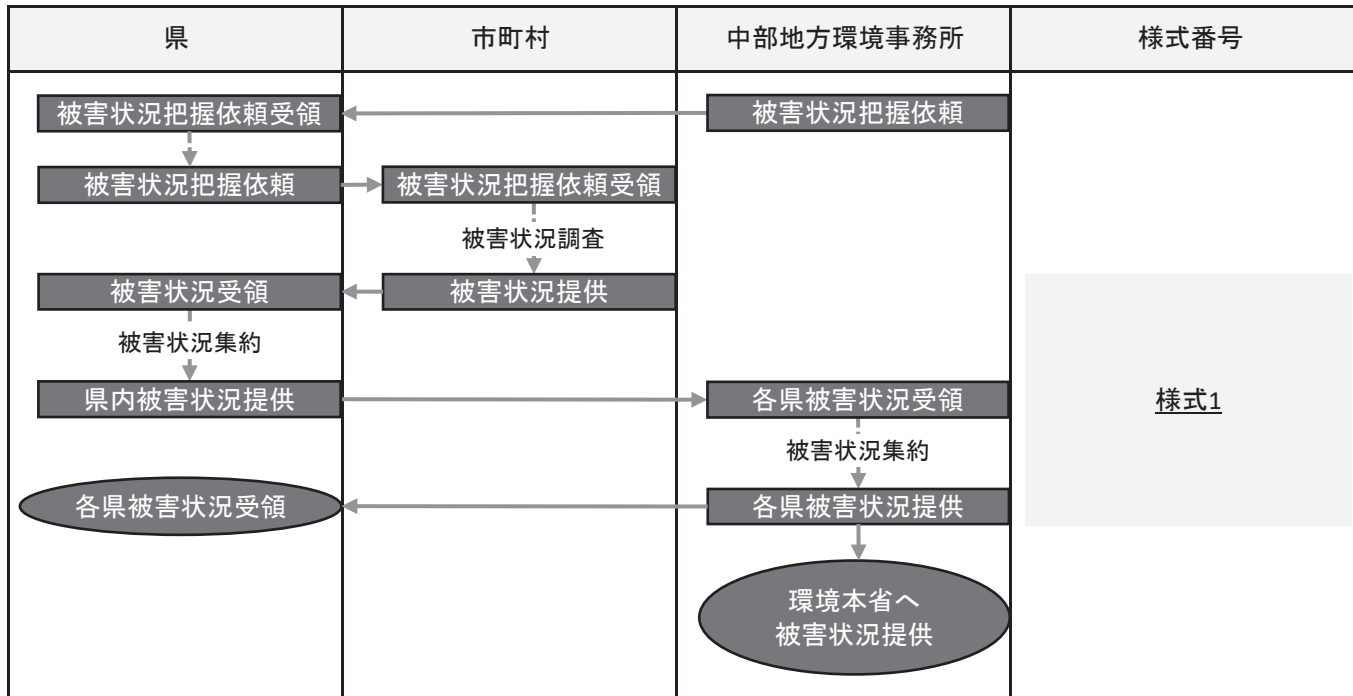


災害廃棄物中部ブロック広域連携計画
第二版 フロー図

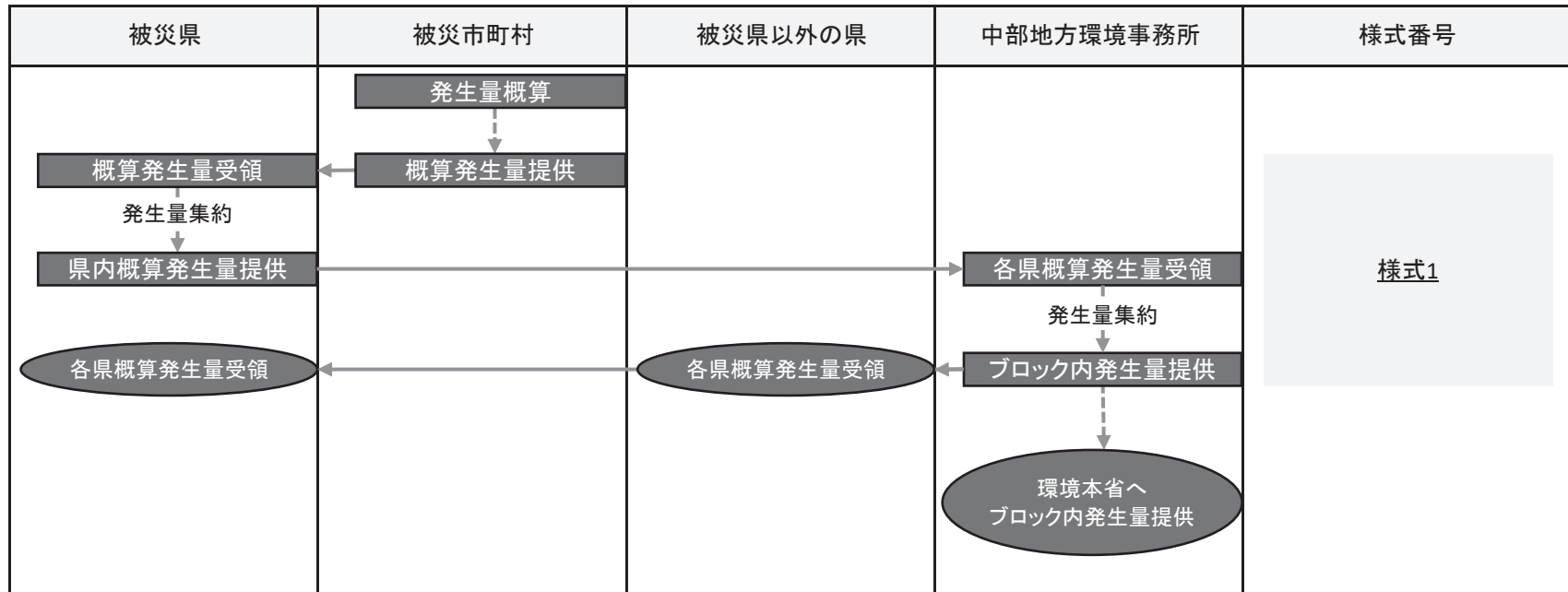
6.1. 情報共有 (1)被害状況の共有手順

フロー図6.1-1



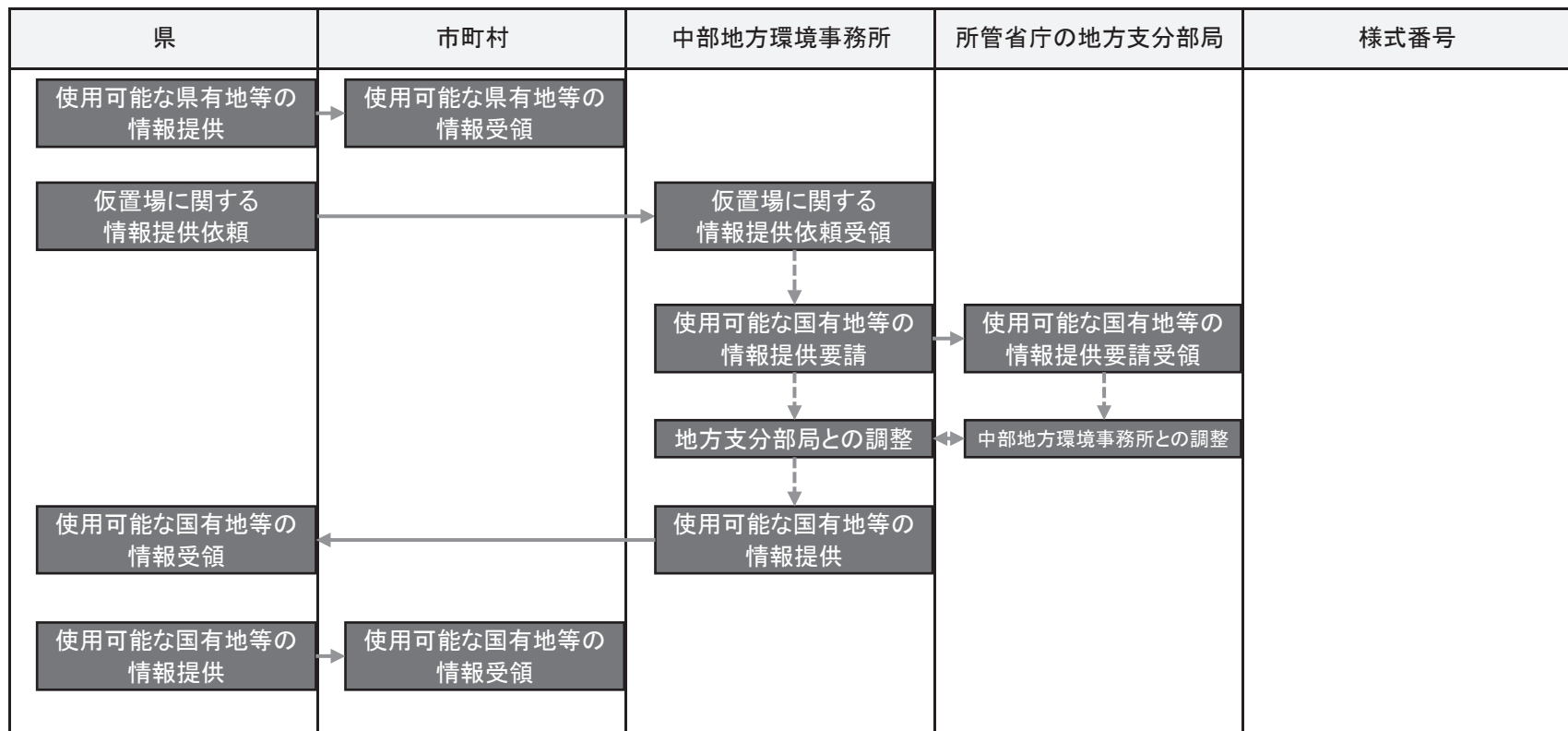
6.1. 情報共有 (2) 災害廃棄物発生量に関する情報共有

フロー図6.1-2



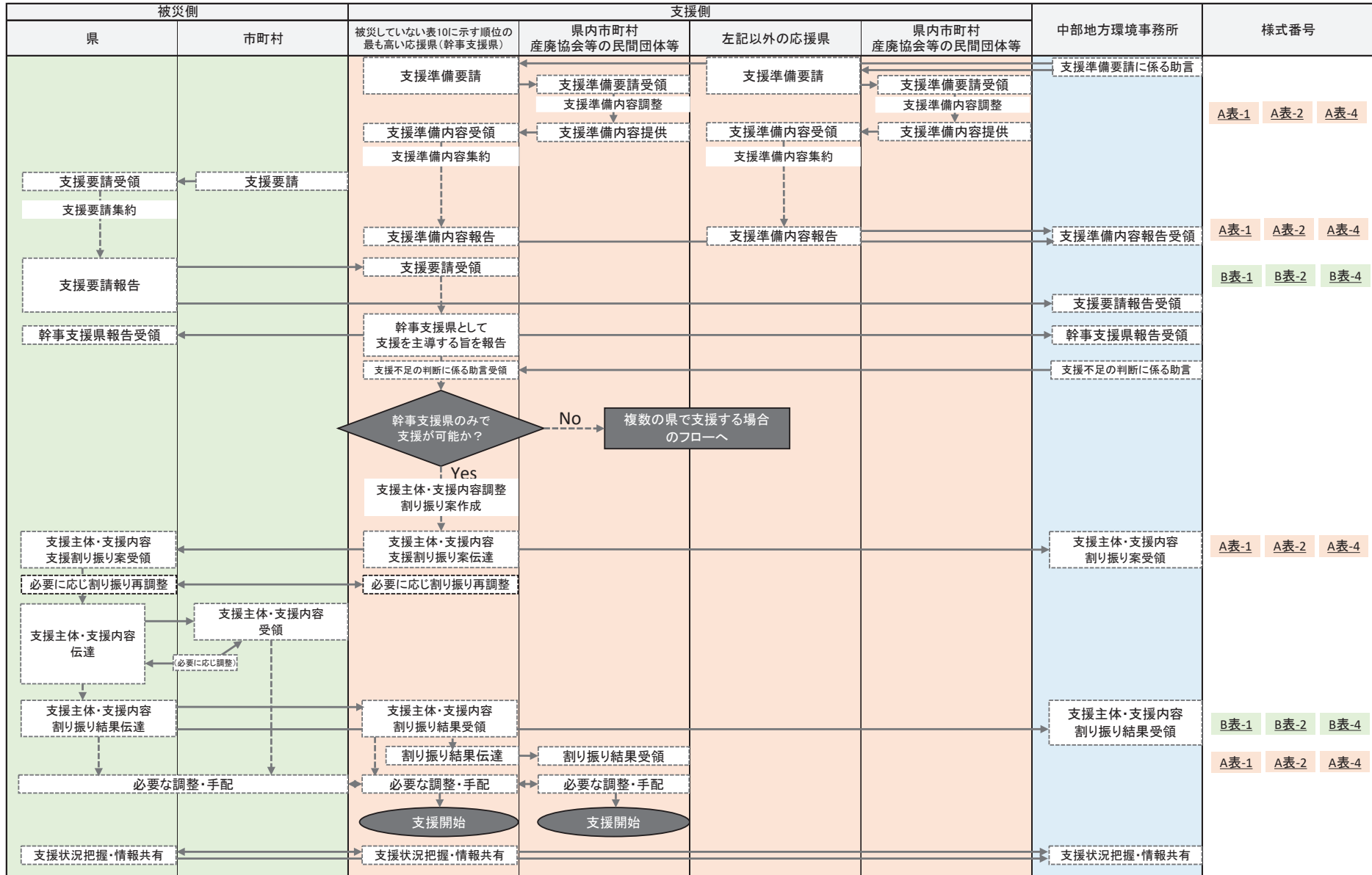
6.1. 情報共有 (3) 仮置場等の用地に関する情報共有

フロー図6.1-3



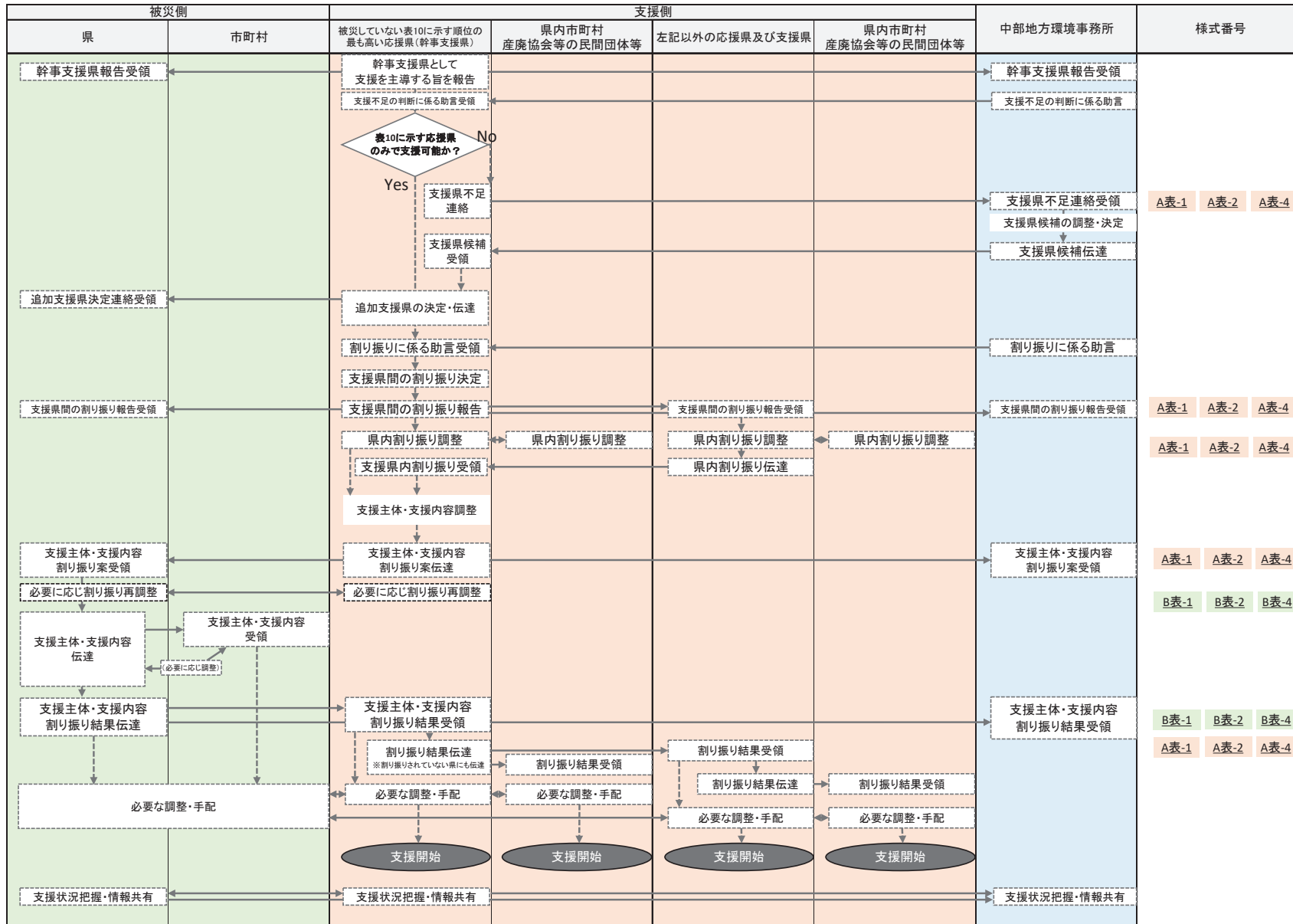
6.2. 人材、資機材の確保 <基本手順(幹事支援県のみで支援が可能な場合)>

フロー図6.2-1a



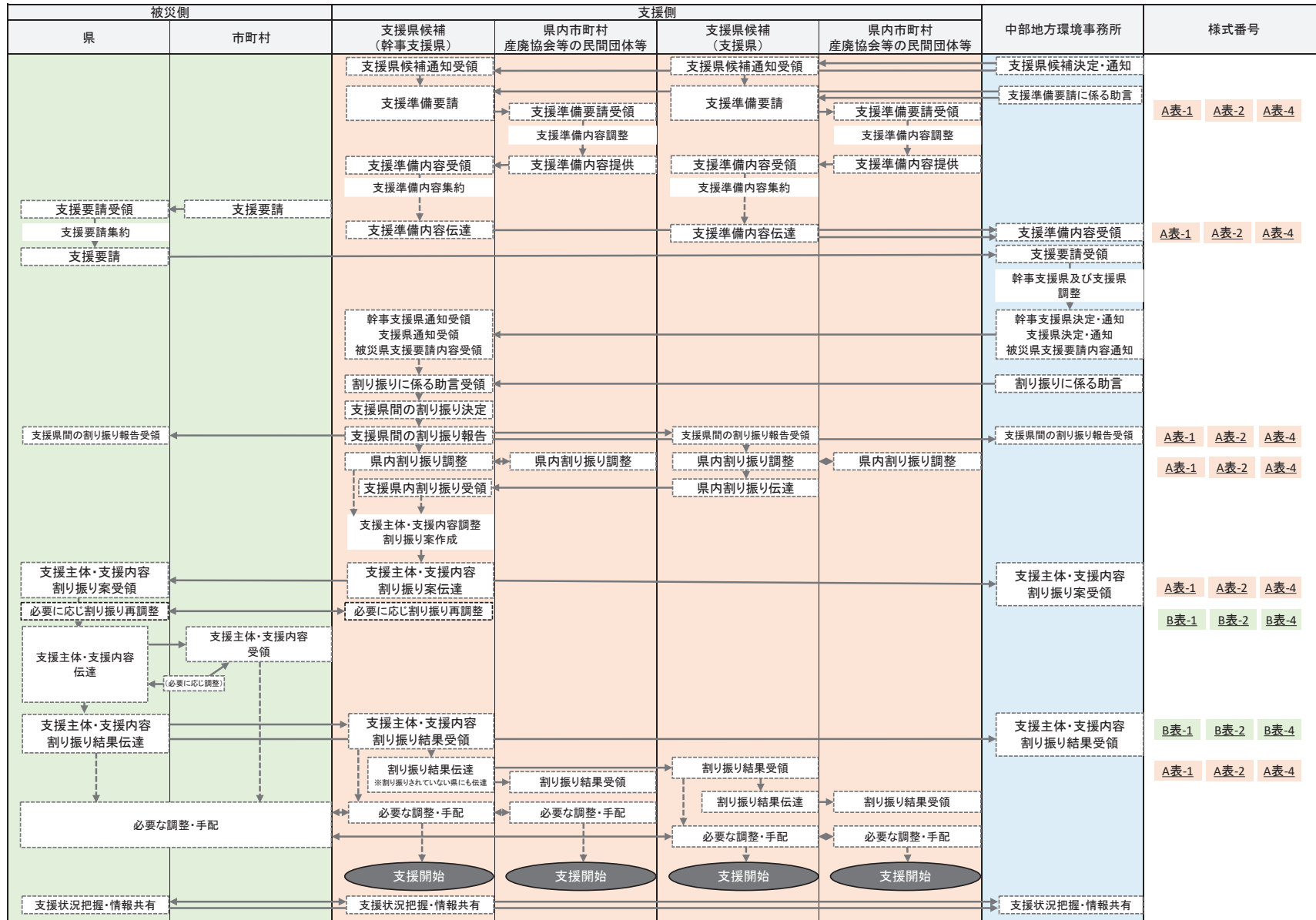
6.2. 人材、資機材の確保 <基本手順(複数の県で支援する場合)>

フロー図6.2-1b



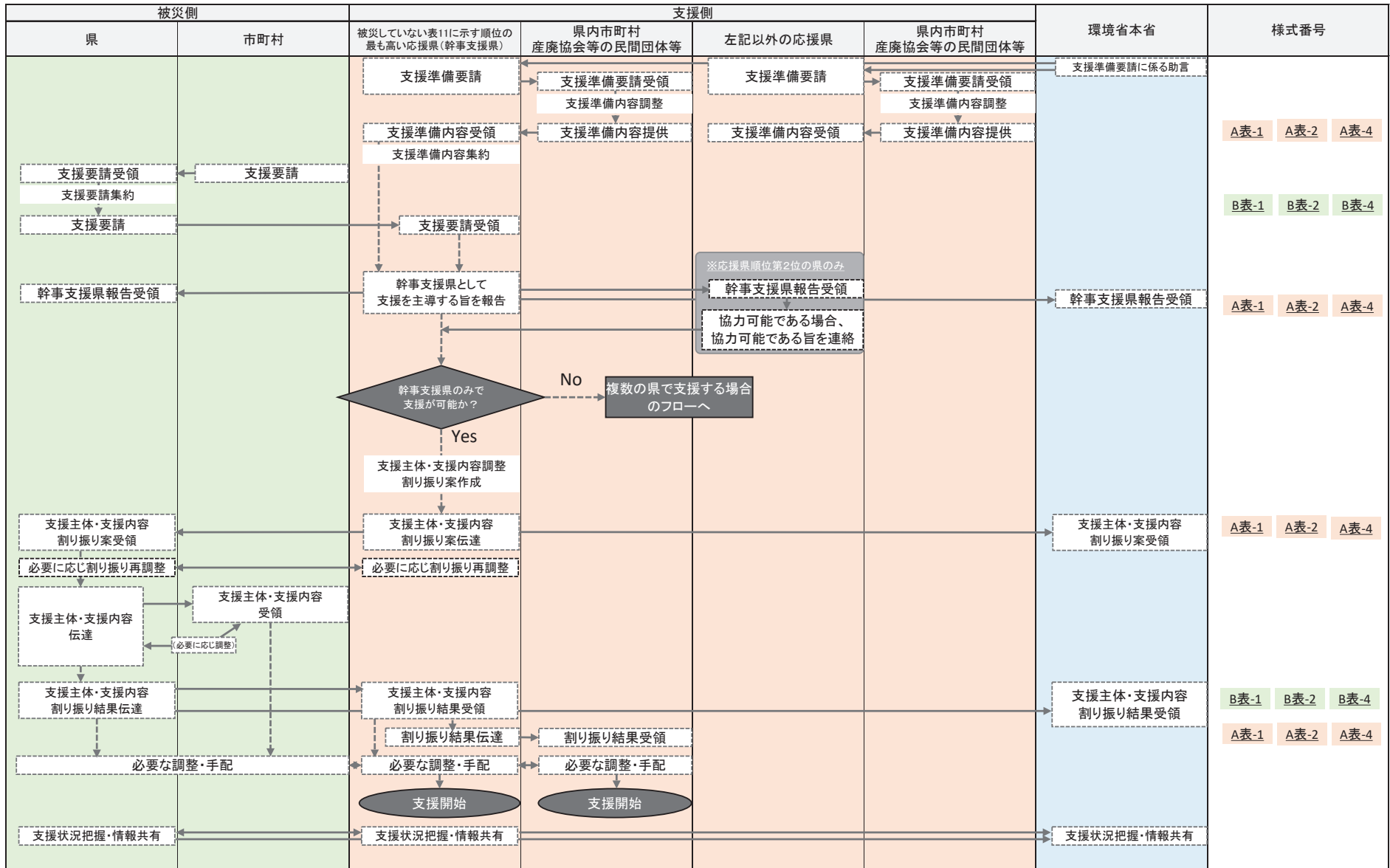
6.2. 人材、資機材の確保 <表10に示す応援県全てが被災した場合の手順>

フロー図6.2-2



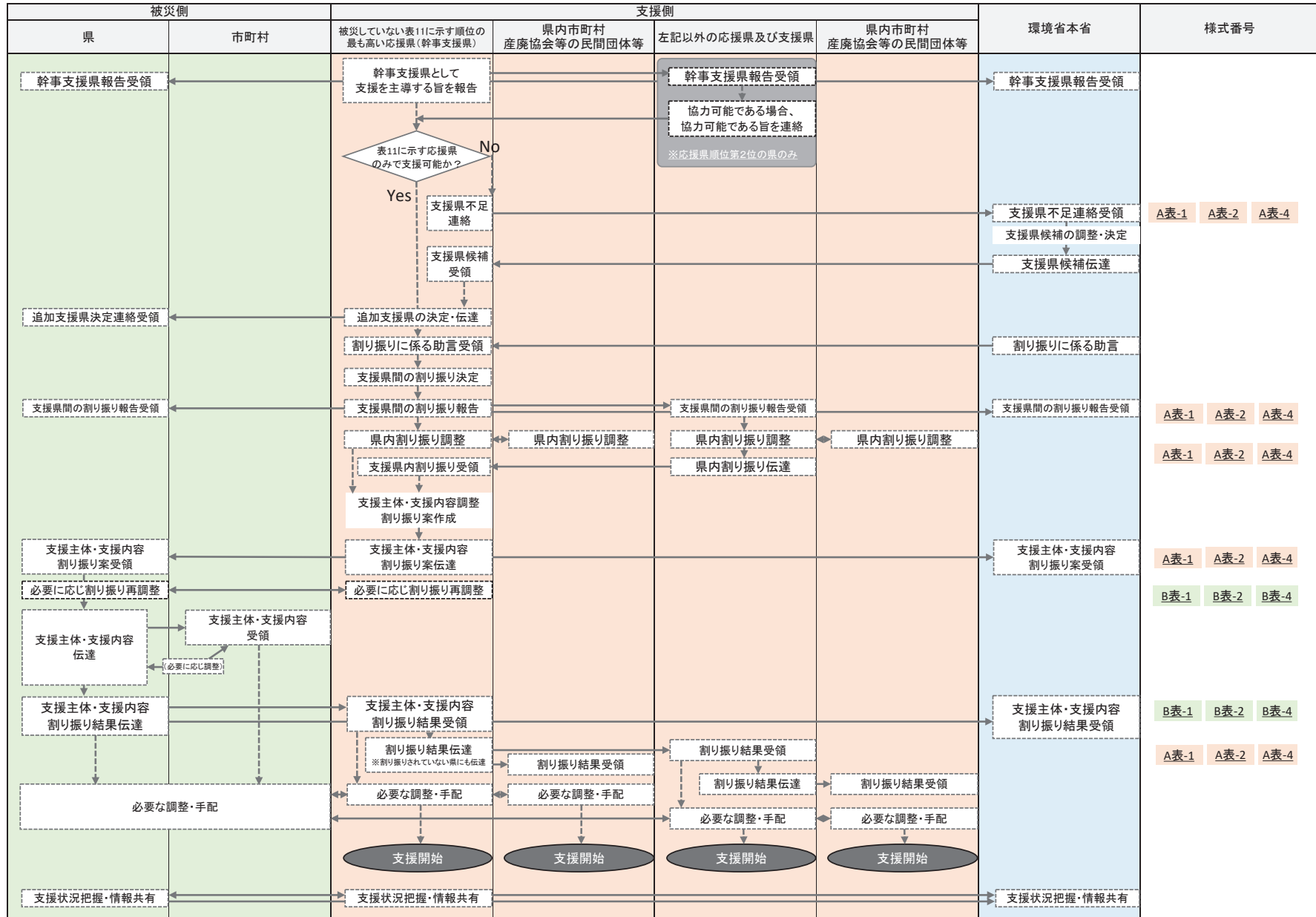
6.2. 人材、資機材の確保 <表10に示す応援県全てが被災し、中部地方環境事務所が機能しない場合の手順(幹事支援県のみで支援が可能な場合)>

フロー図6.2-3a



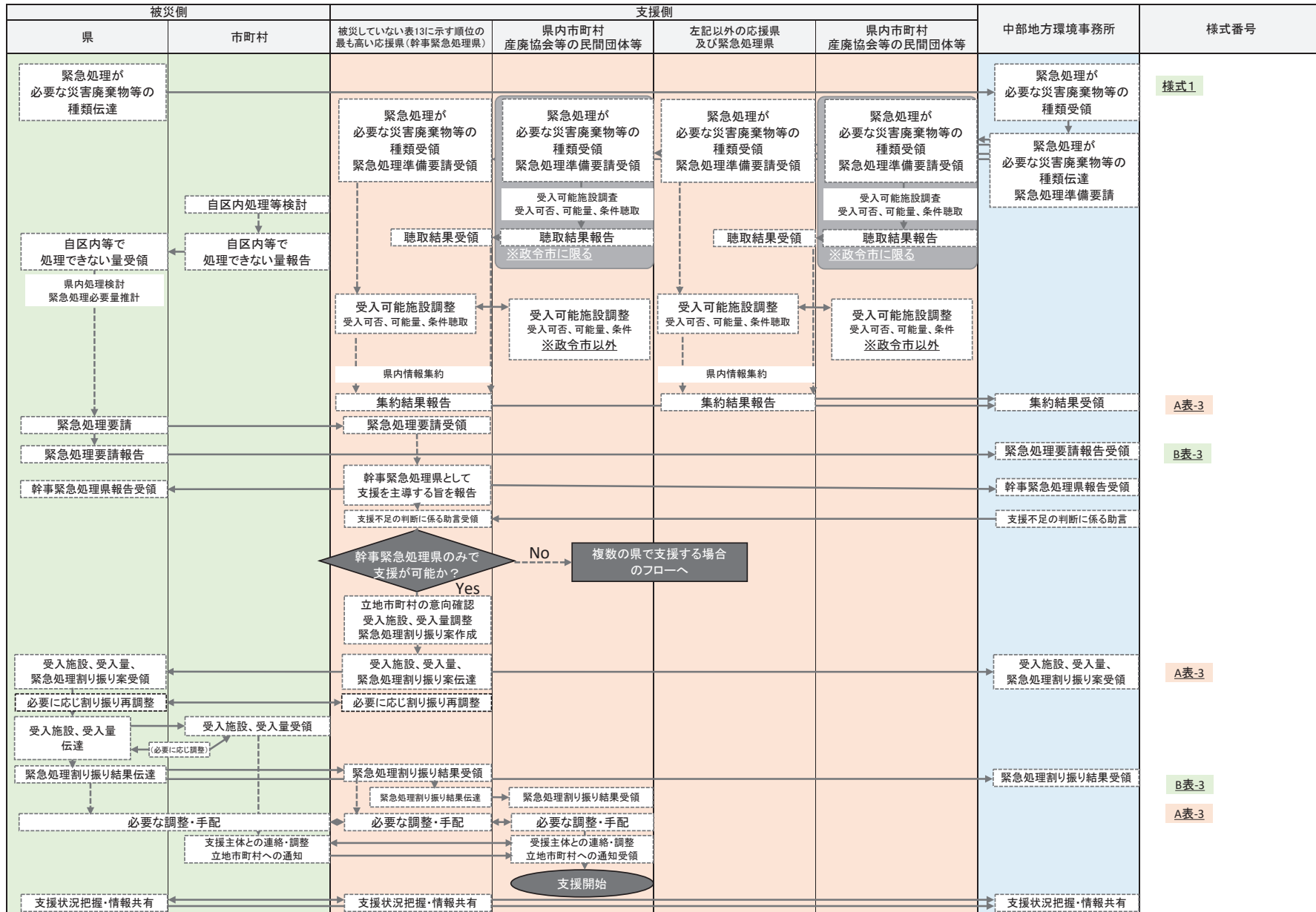
6.2. 人材、資機材の確保 <表10に示す応援県全てが被災し、中部地方環境事務所が機能しない場合の手順(複数の県で支援する場合)>

フロー図6.2-3b



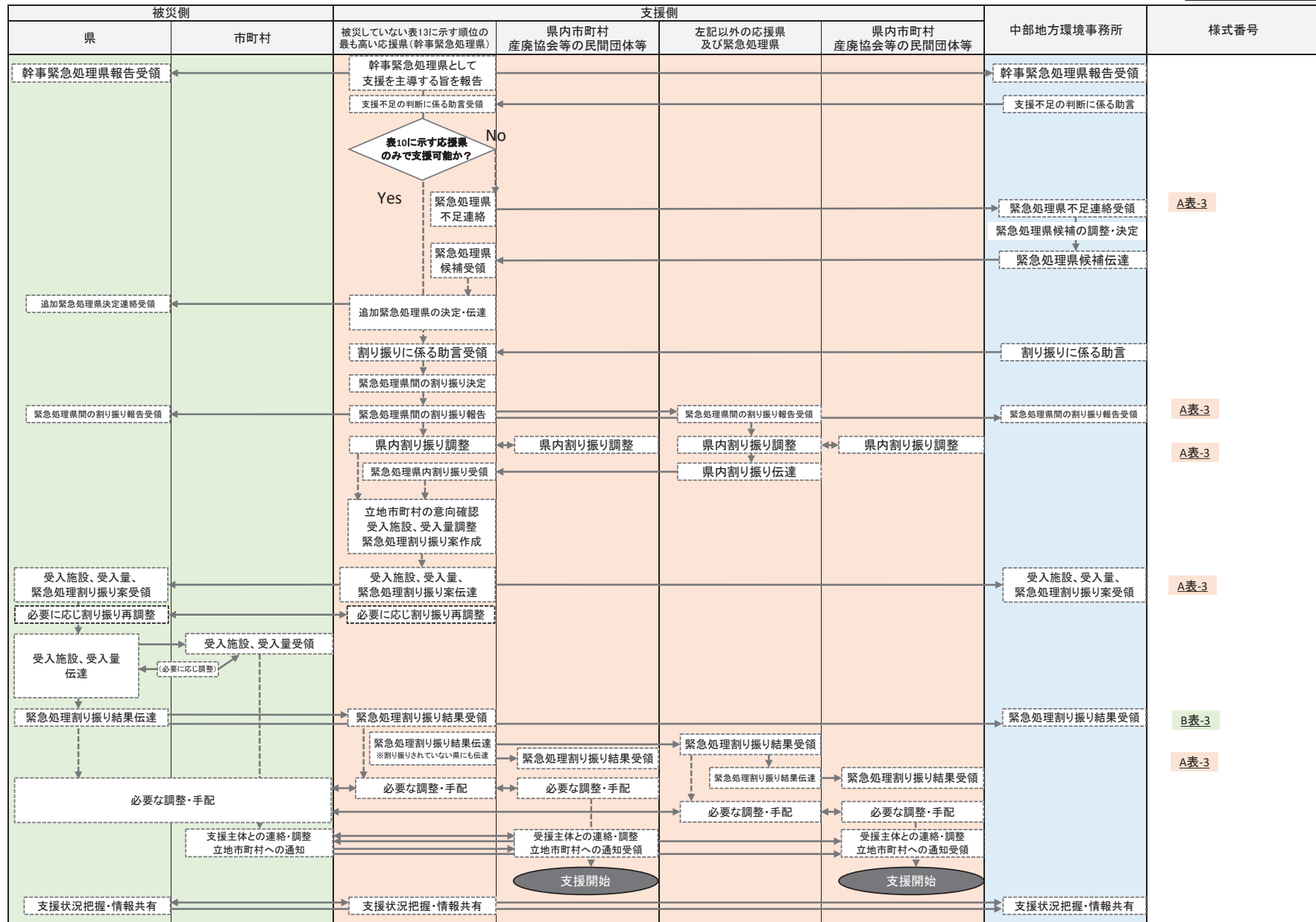
6.3. 既存の処理施設の活用 <基本手順(幹事緊急処理県のみで支援が可能な場合)>

フロー図6.3-1a



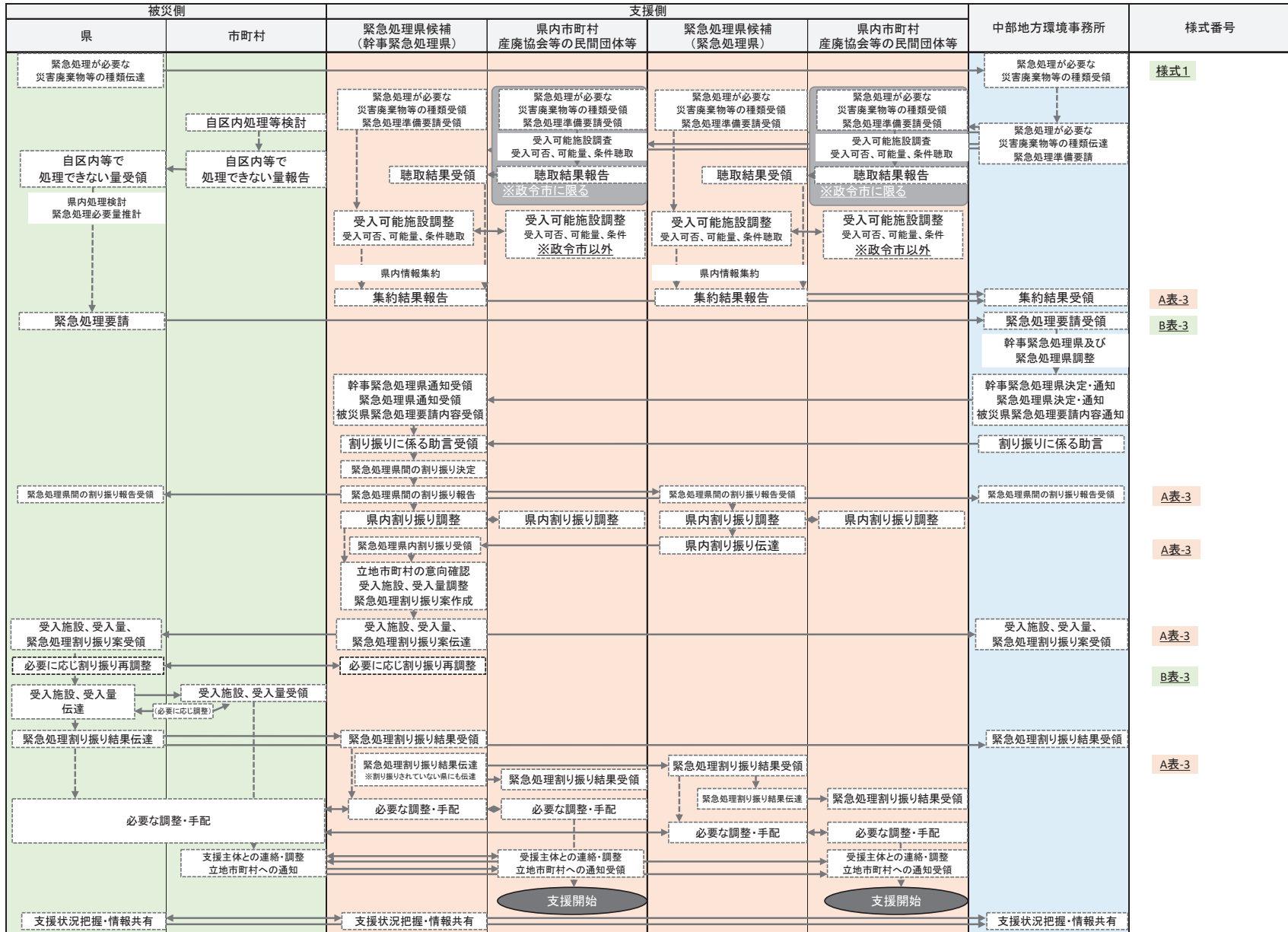
6.3. 既存の処理施設の活用 <基本手順(複数の県で支援する場合)>

フロー図6.3-1b



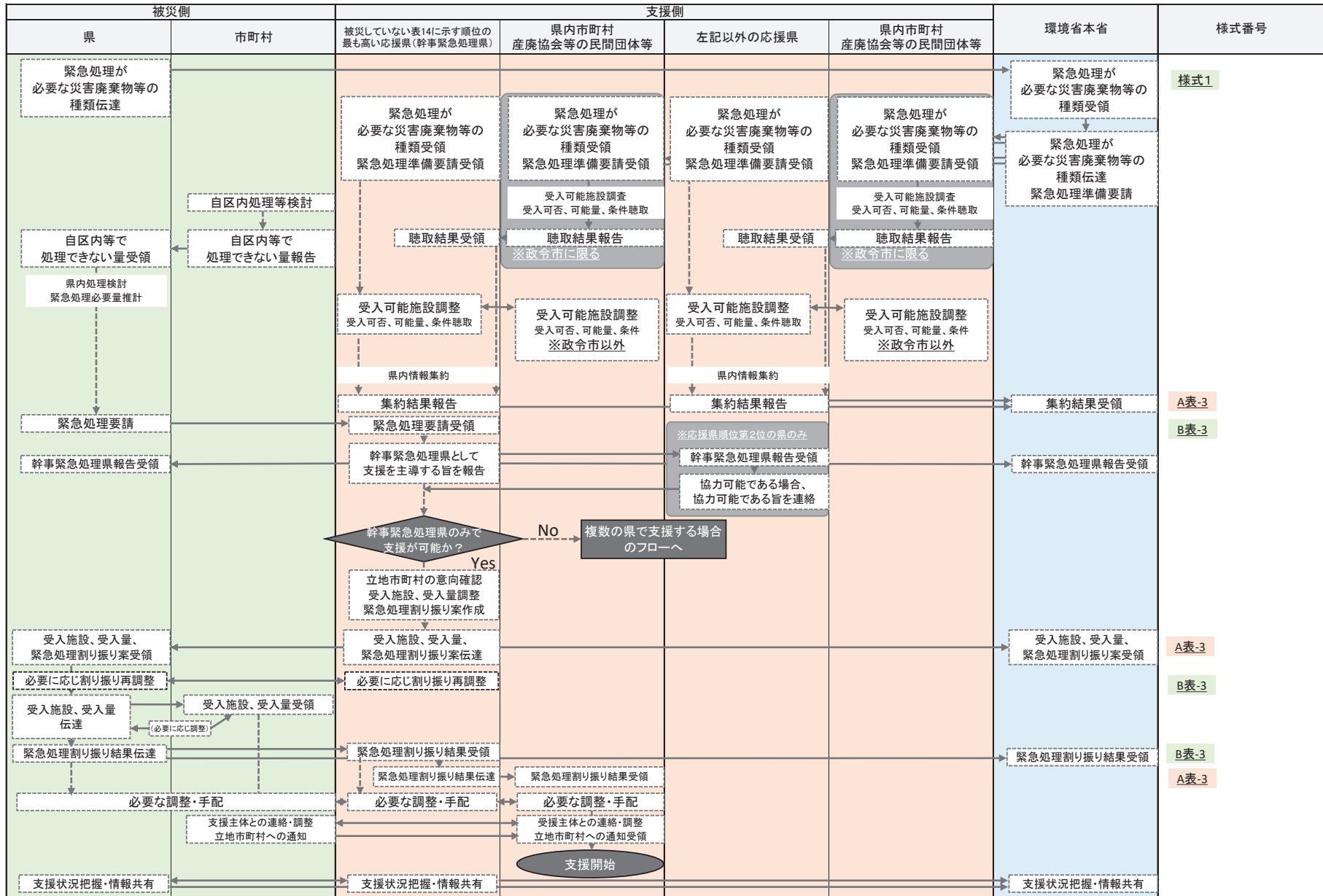
6.3. 既存の処理施設の活用 <表13に示す応援県全てが被災した場合の手順>

フロー図6.3-2



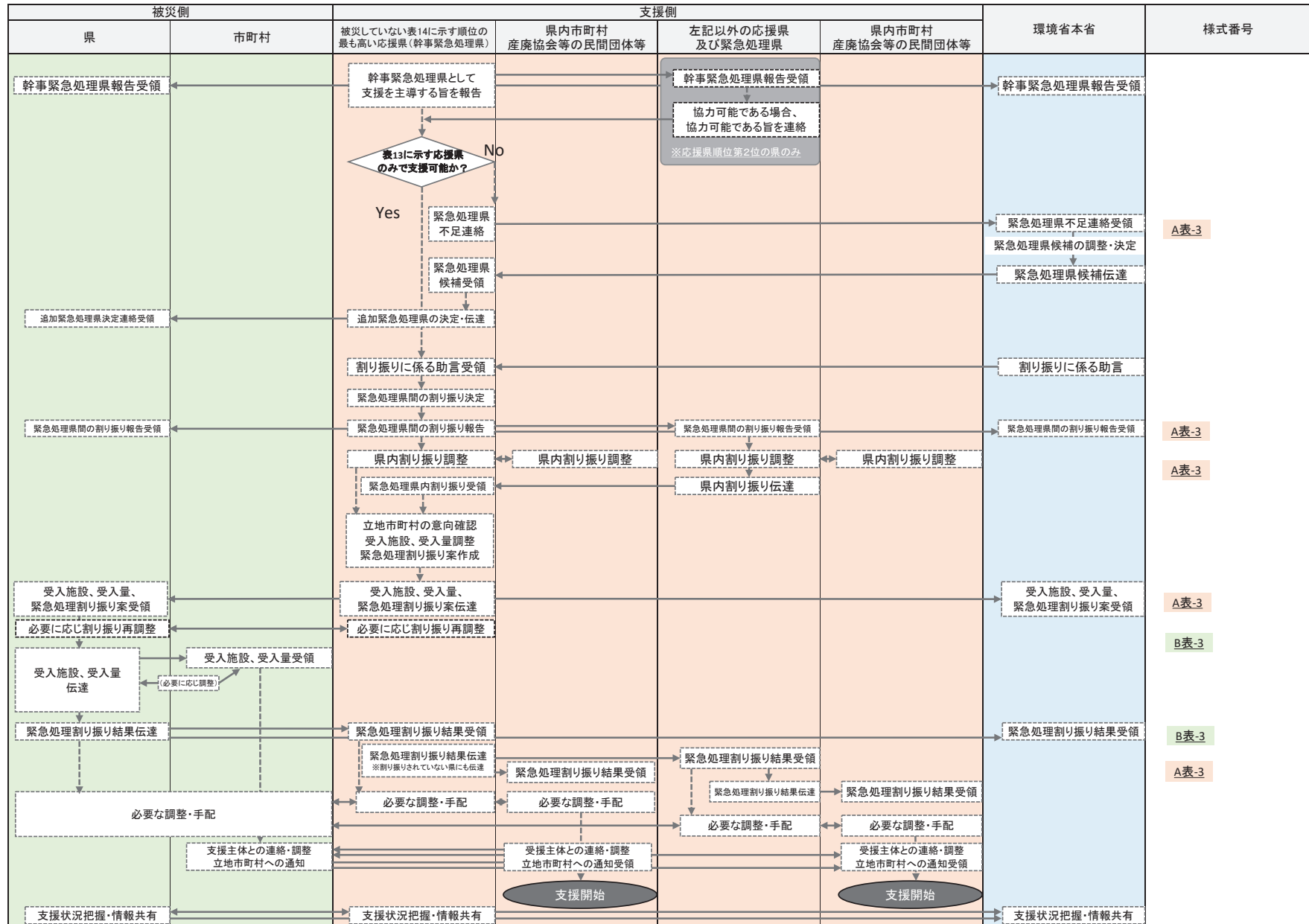
6.3. 既存の処理施設の活用 <表13に示す応援県全てが被災し、中部地方環境事務所が機能しない場合の手順(幹事緊急処理県のみで支援が可能な場合)>

フロー図6.3-3a



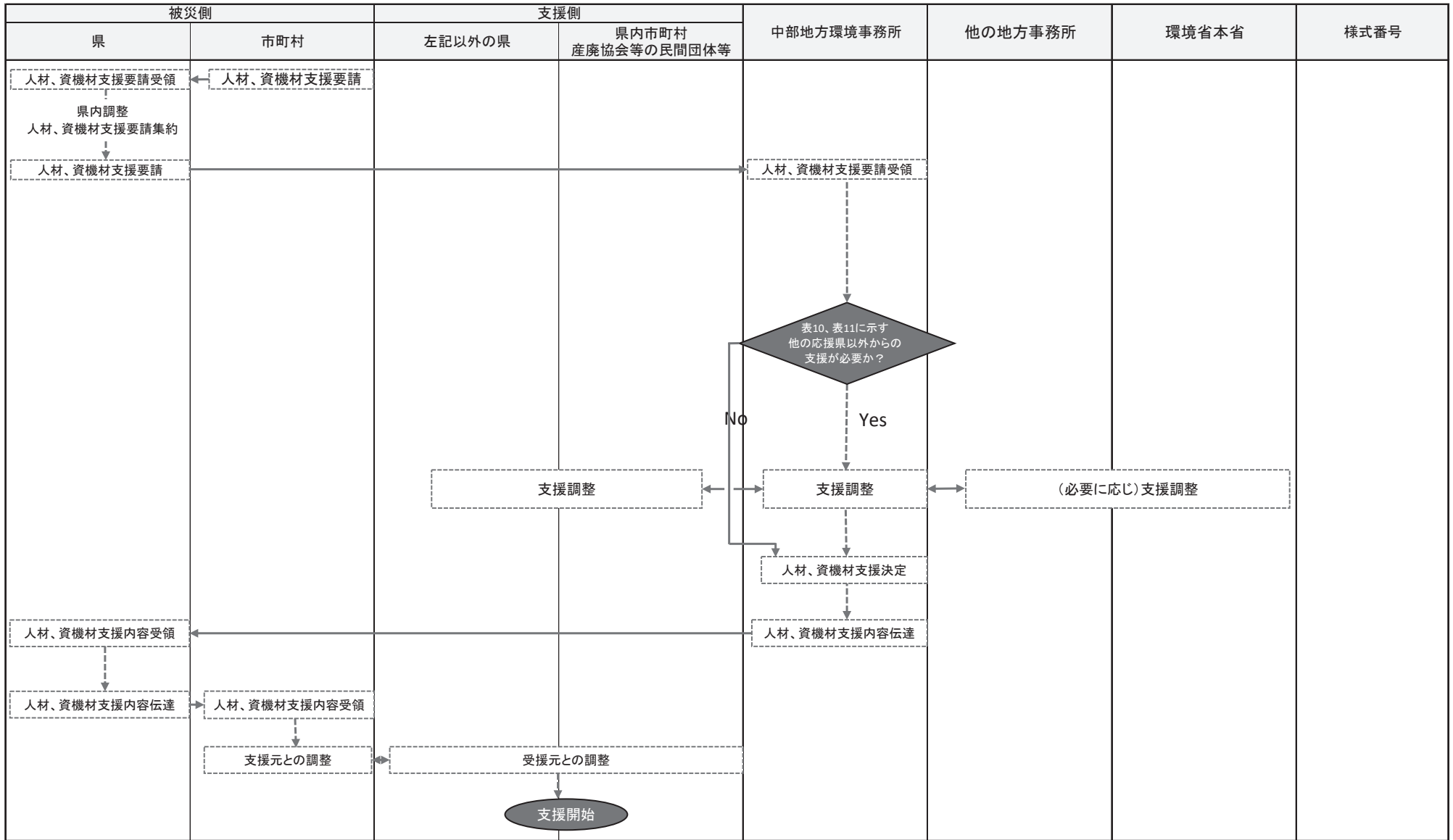
6.3. 既存の処理施設の活用 <表13に示す応援県全てが被災し、中部地方環境事務所が機能しない場合の手順(複数の県で支援する場合)>

フロー図6.3-3b



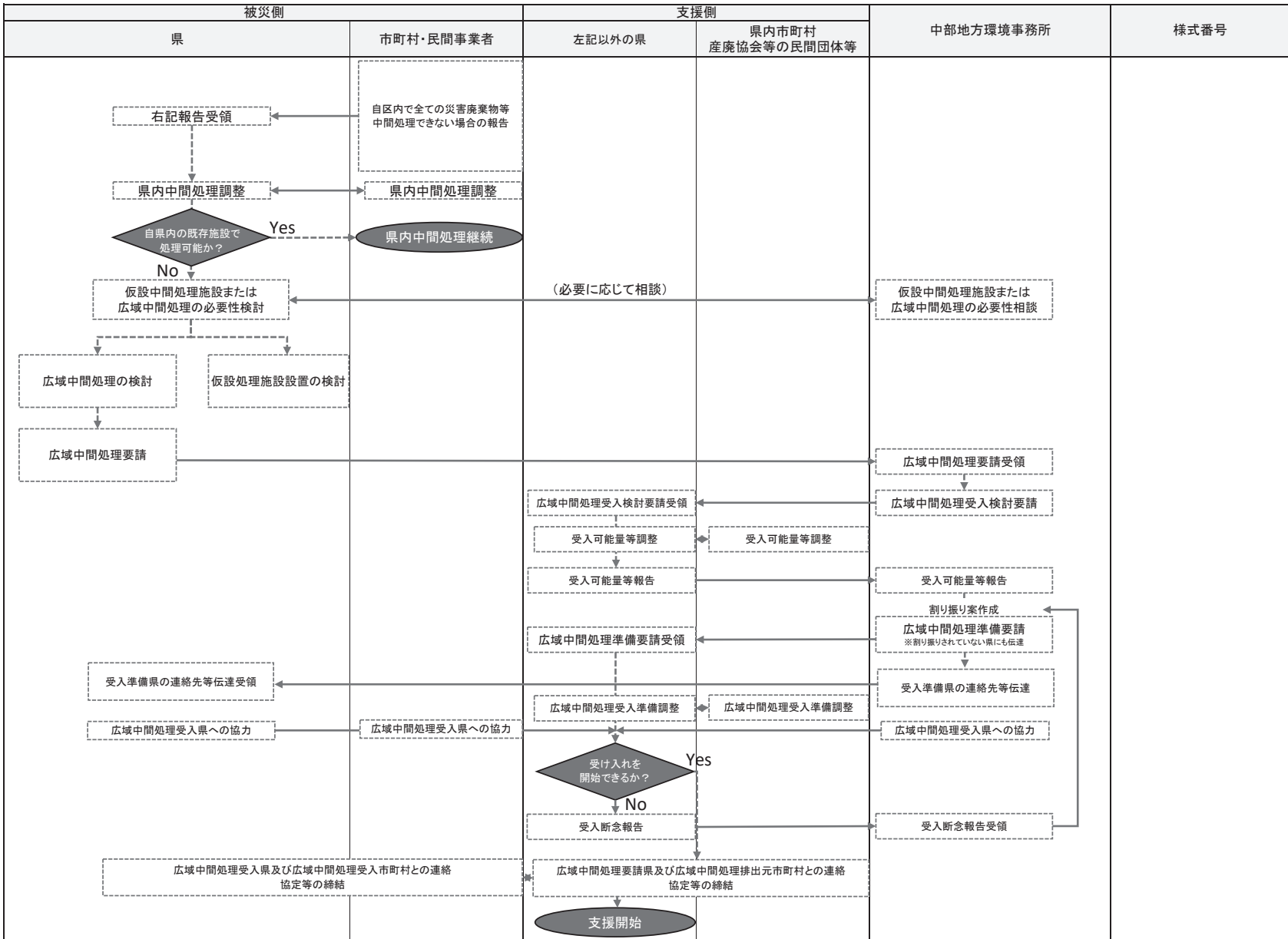
7.2. 人材、資機材の確保の手順 (2)災害復旧・復興時に新たに必要となった人材、資機材の支援

フロー図7.2



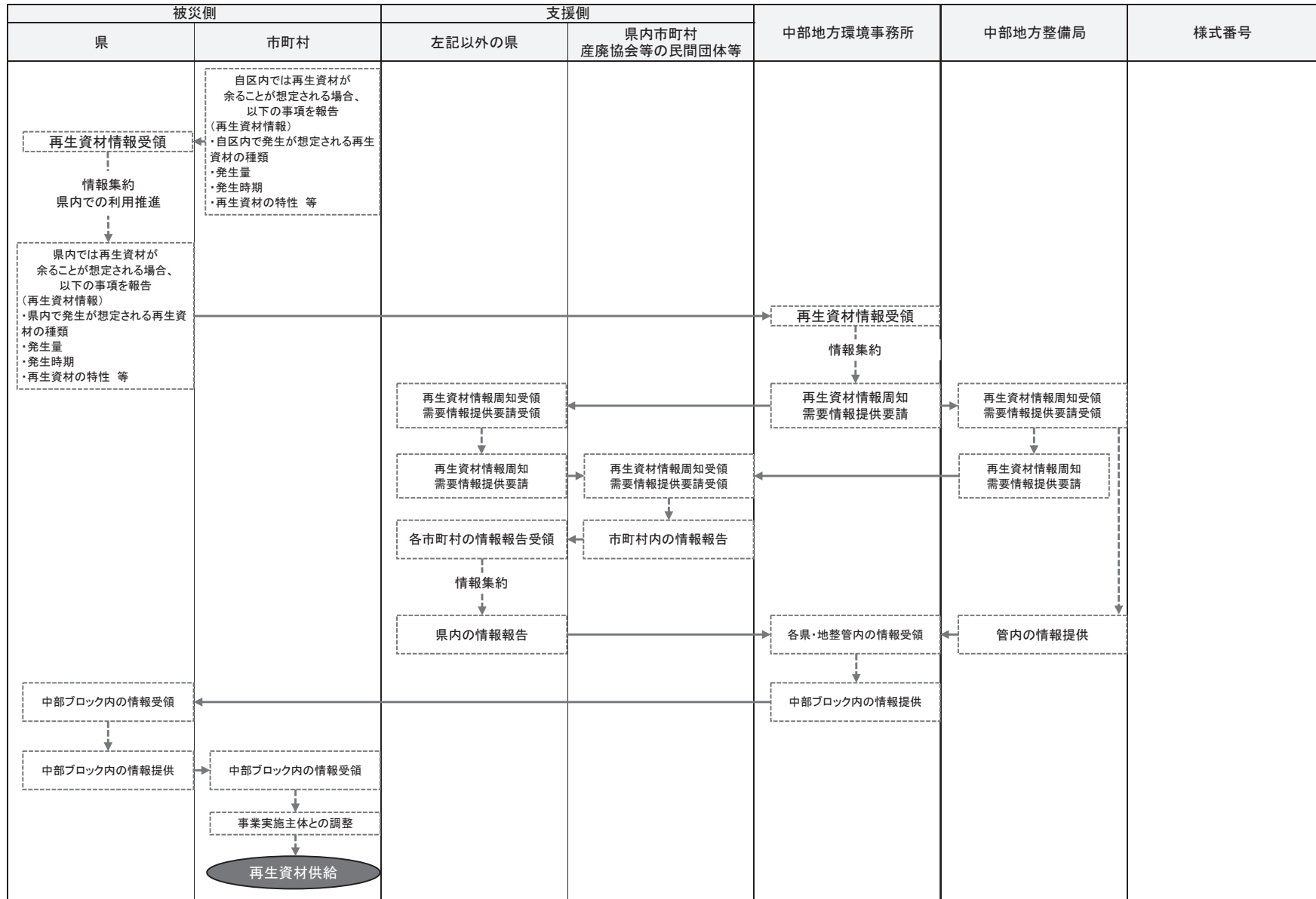
7.3. 既存中間処理施設の活用及び仮設中間処理施設の整備の手順

フロー図7.3



7.4. 再生資材の利活用

フロー図7.4



7.5. 最終処分場の確保の手順

フロー図7.5

