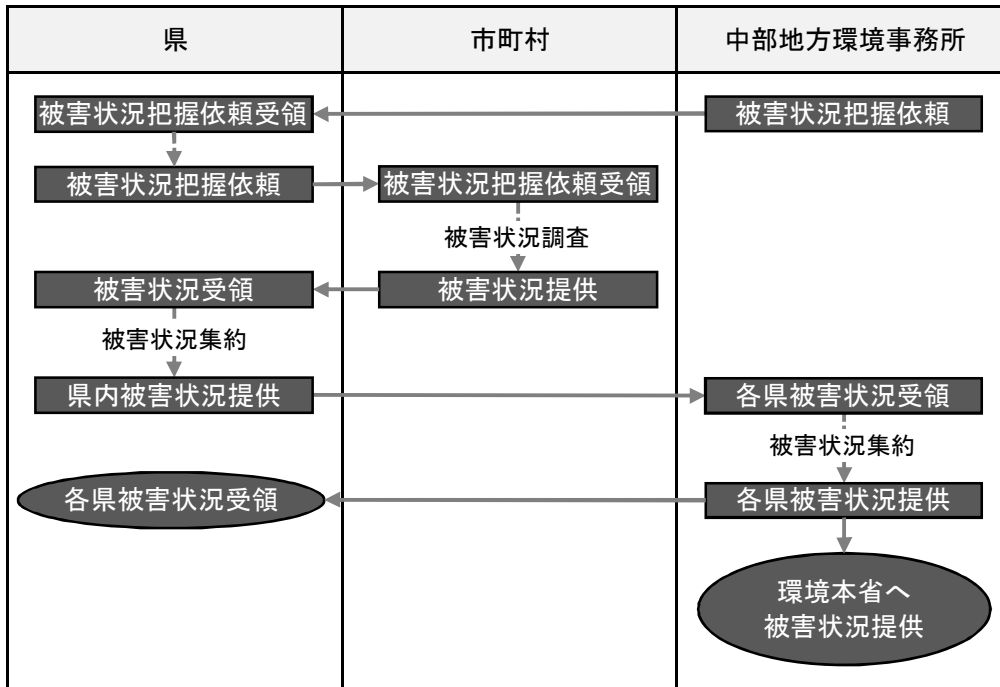
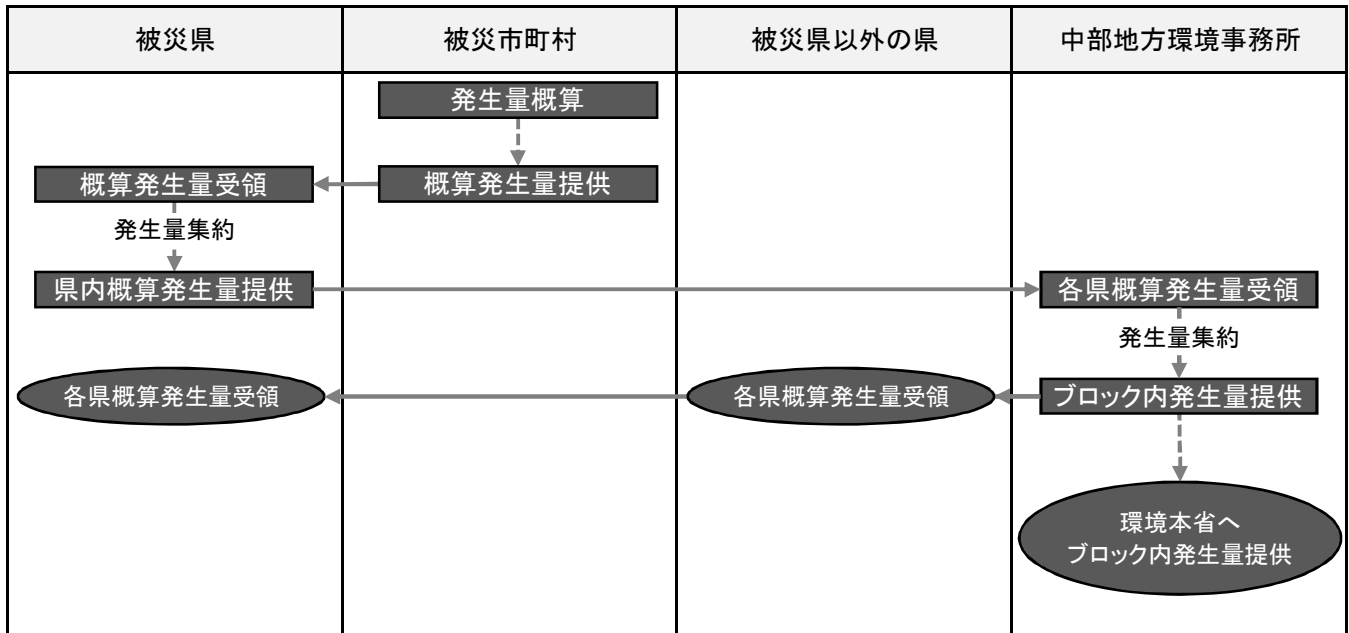


災害廃棄物中部ブロック広域連携計画 第二版 フロー図（案）

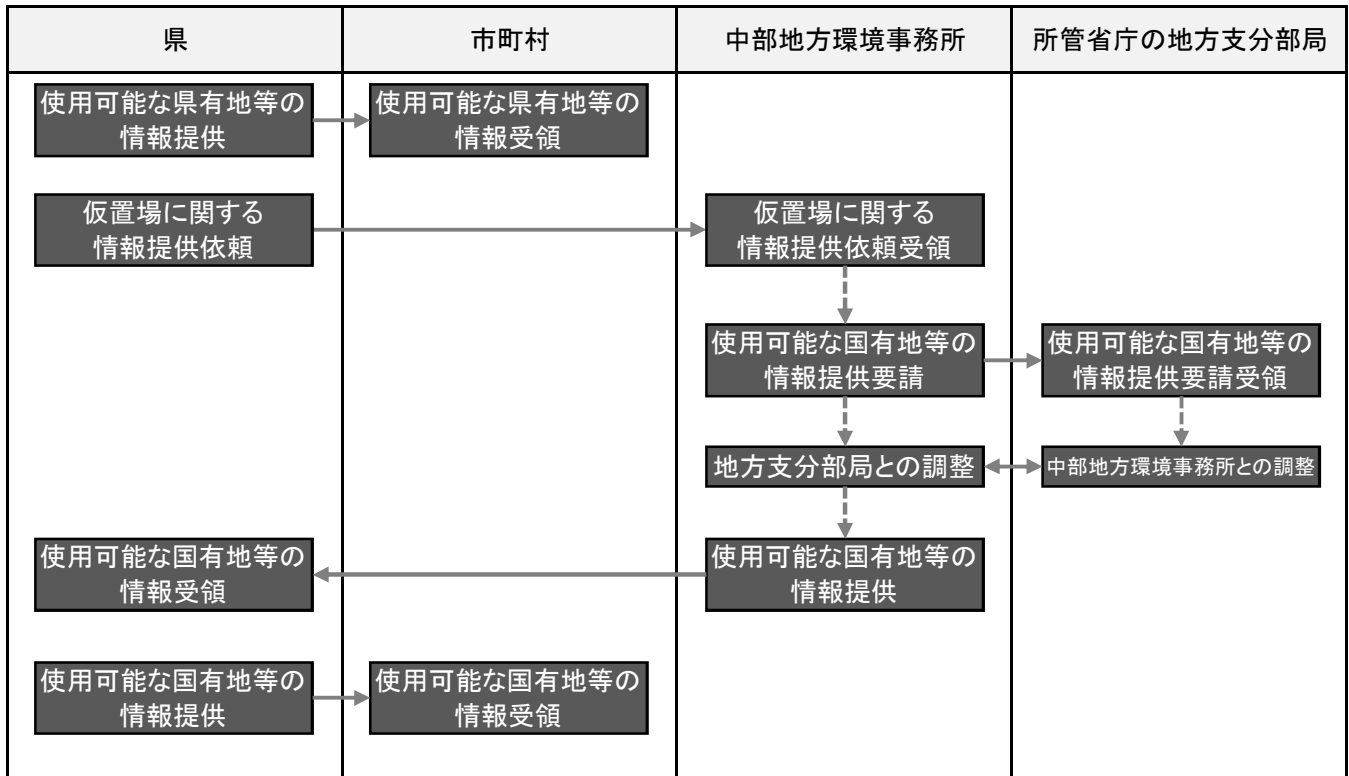
6.1. 情報共有 (1)被害状況の共有手順



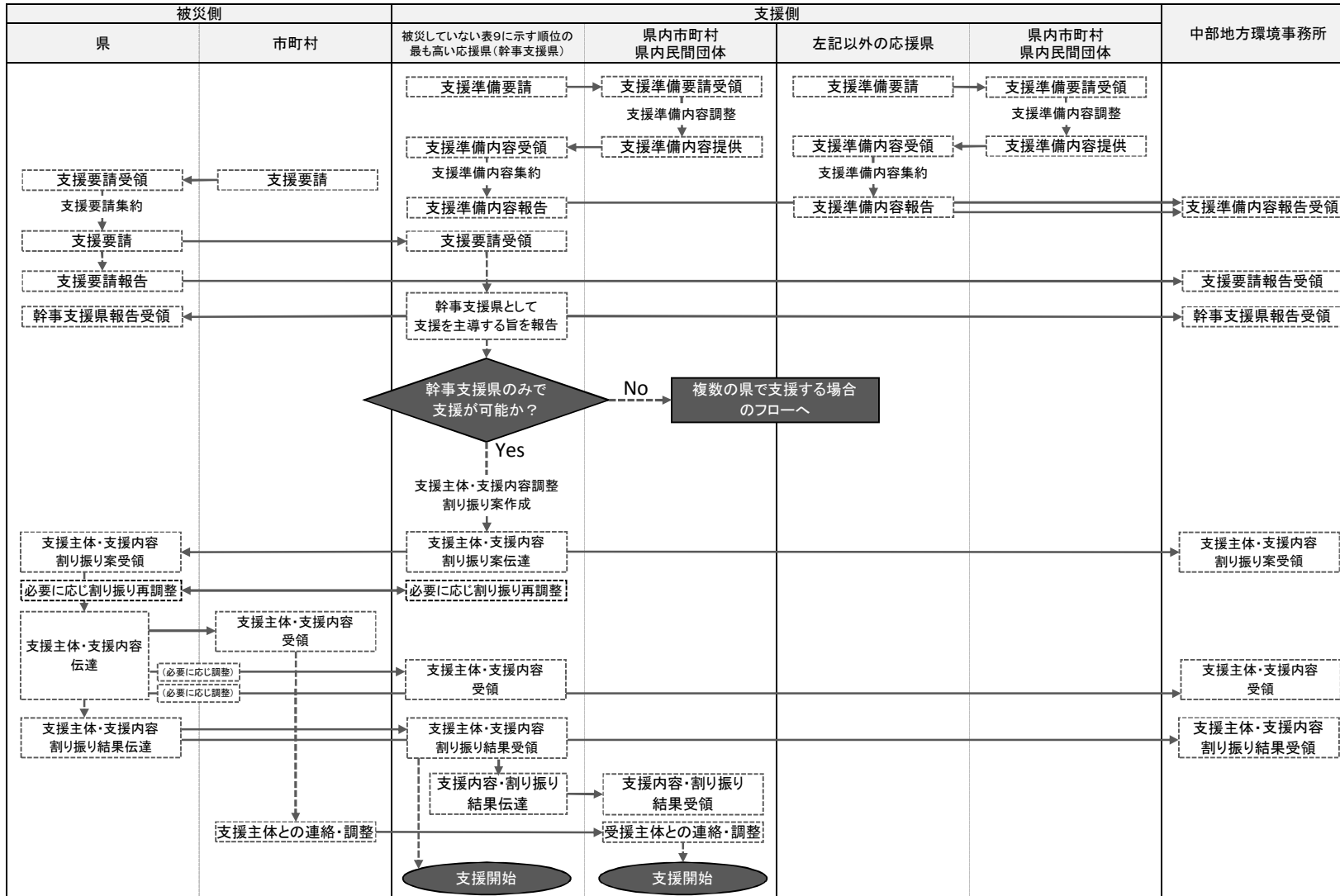
6.1. 情報共有 (2) 災害廃棄物発生量に関する情報共有



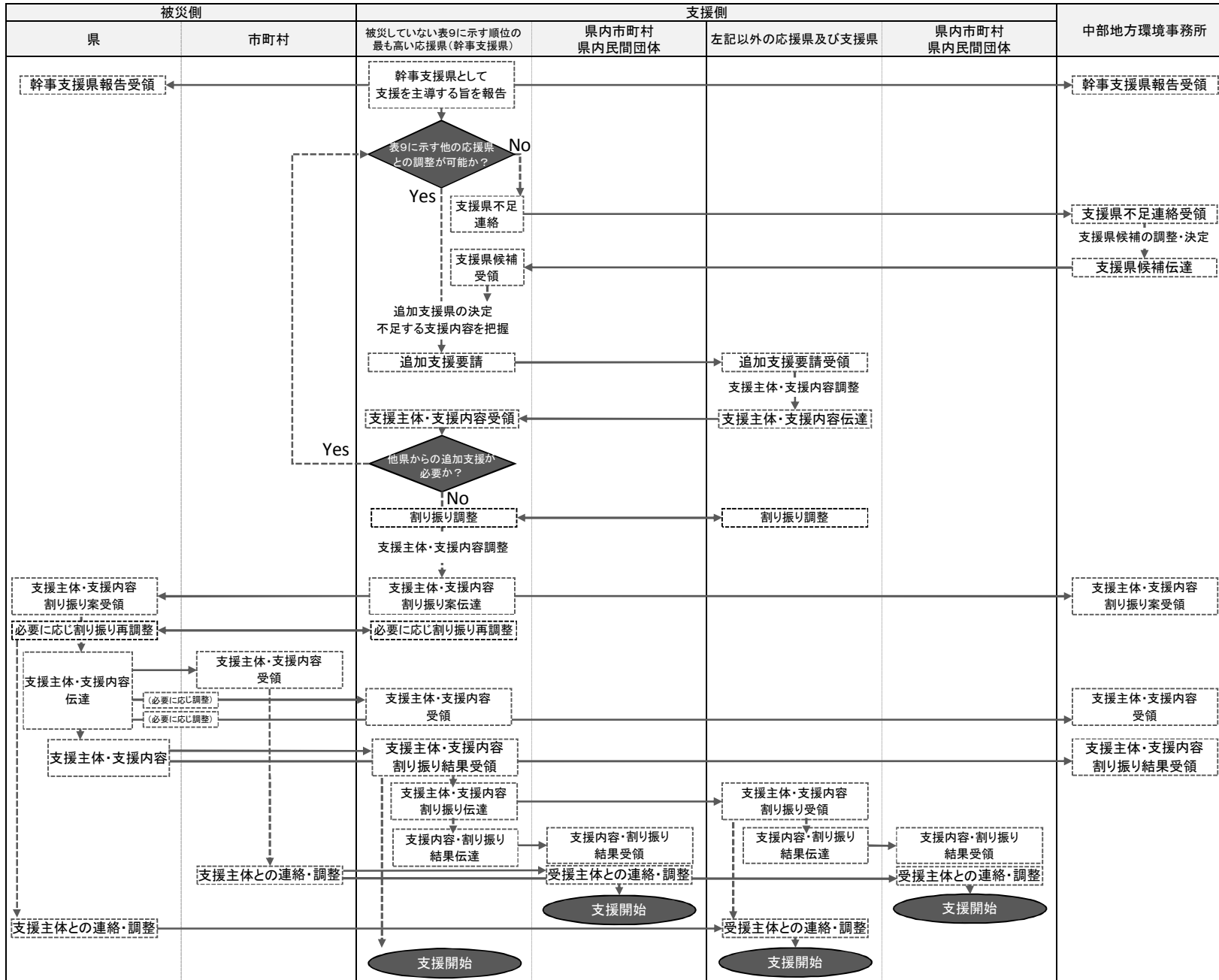
6.1. 情報共有 (3) 仮置場等の用地に関する情報共有



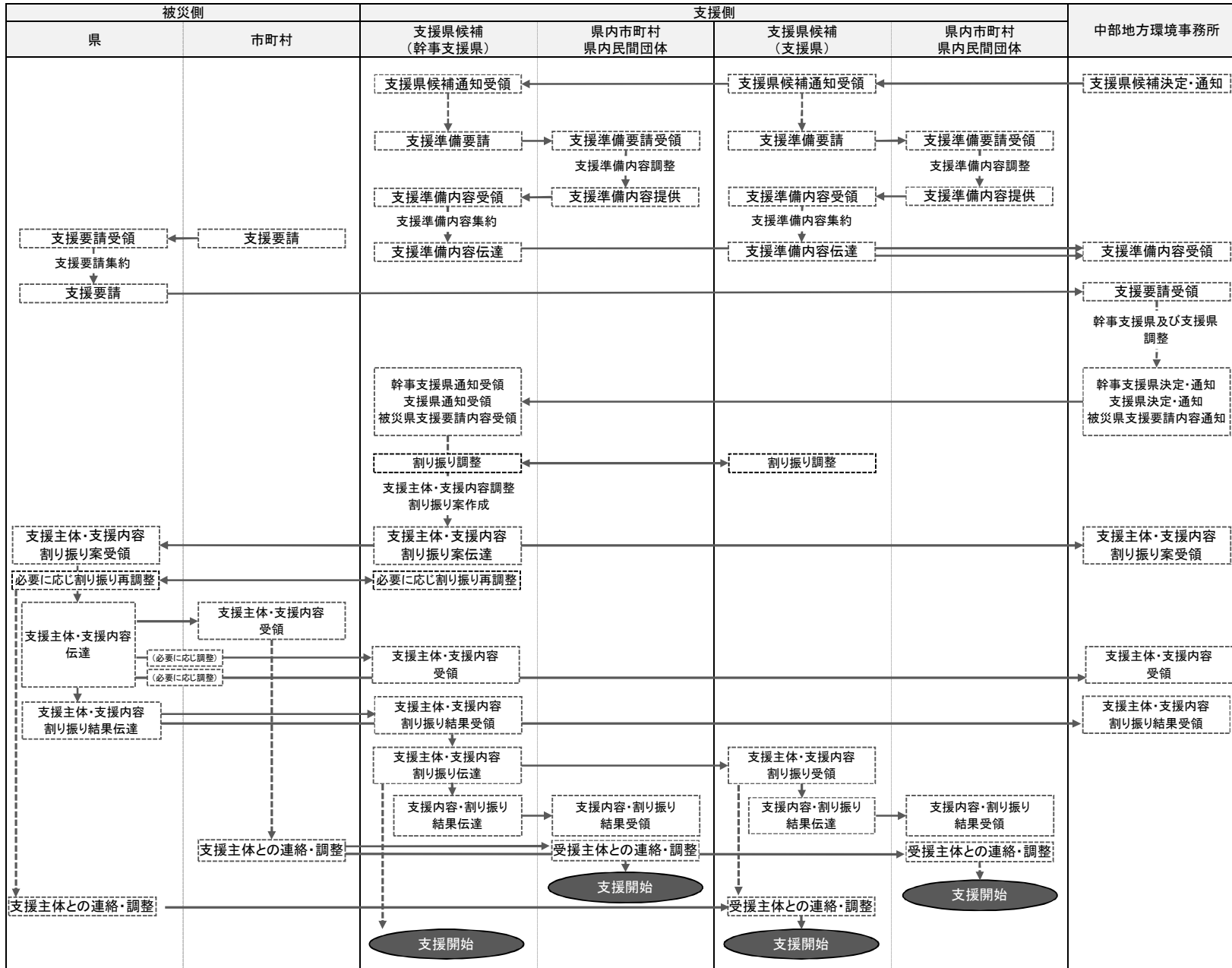
6.2. 人材、資機材の確保 <基本手順(幹事支援県のみで支援が可能な場合)>



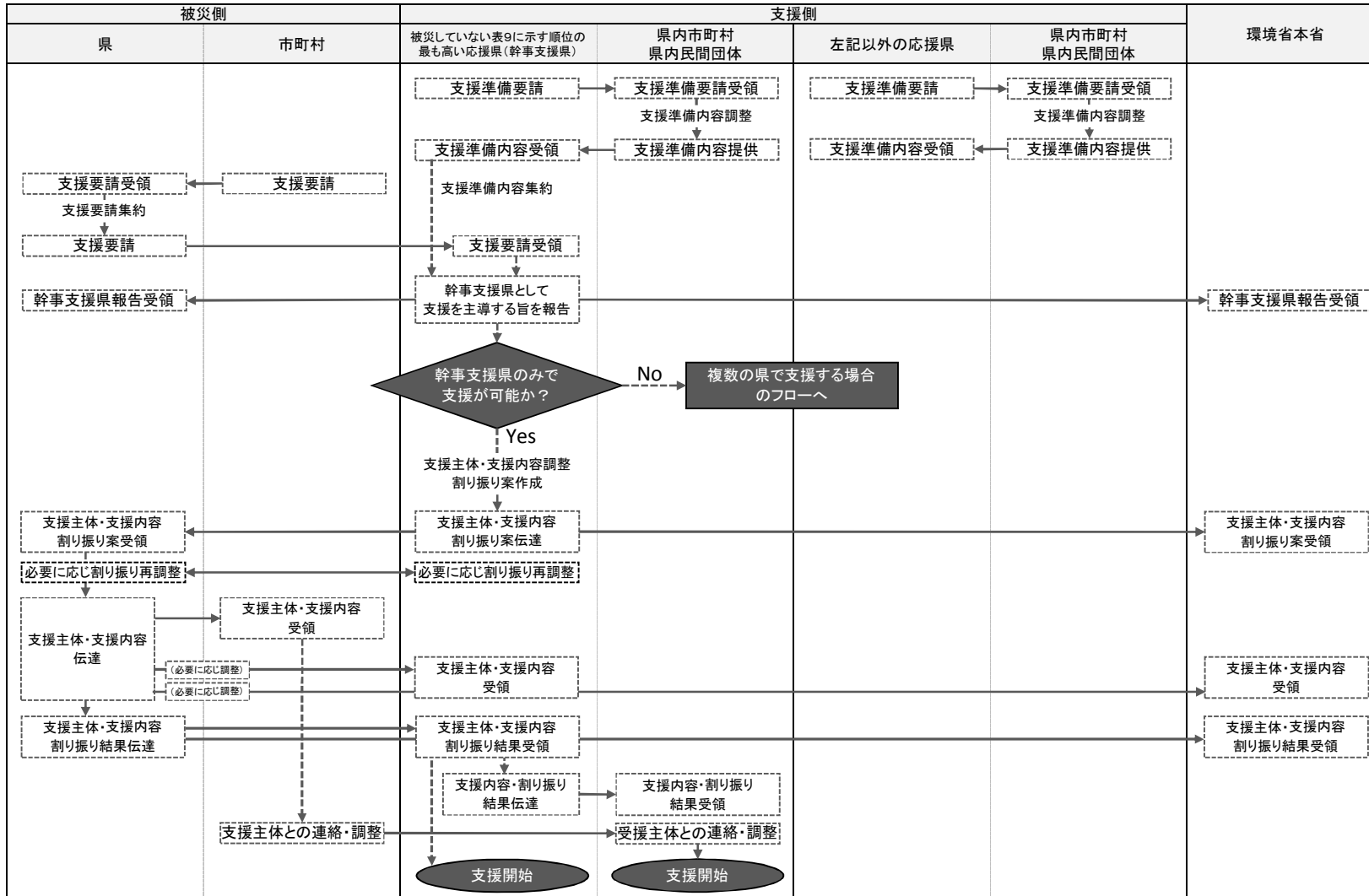
6.2. 人材、資機材の確保 <基本手順(複数の県で支援する場合)>



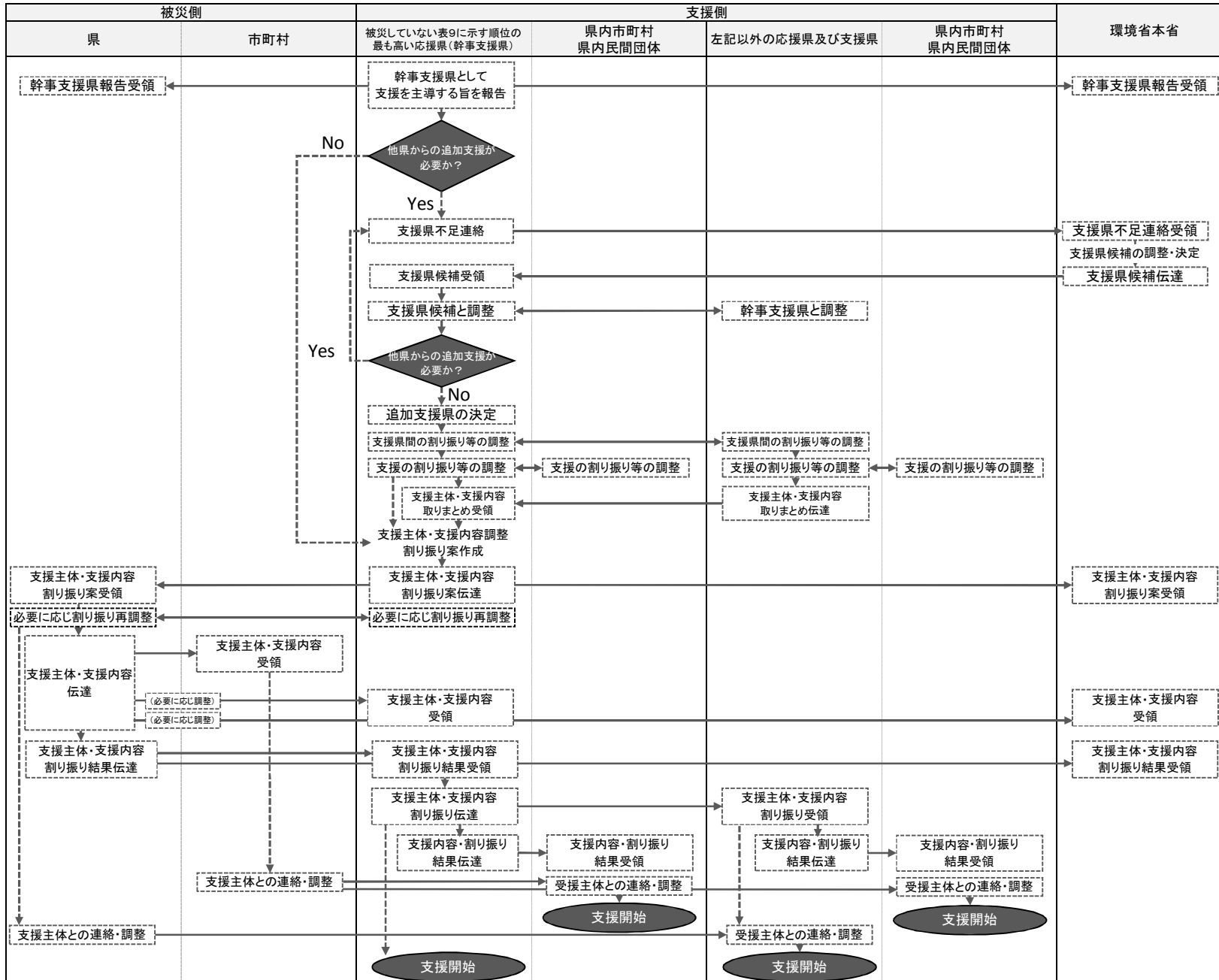
6.2. 人材、資機材の確保 <表9に示す応援県全てが被災した場合の手順>



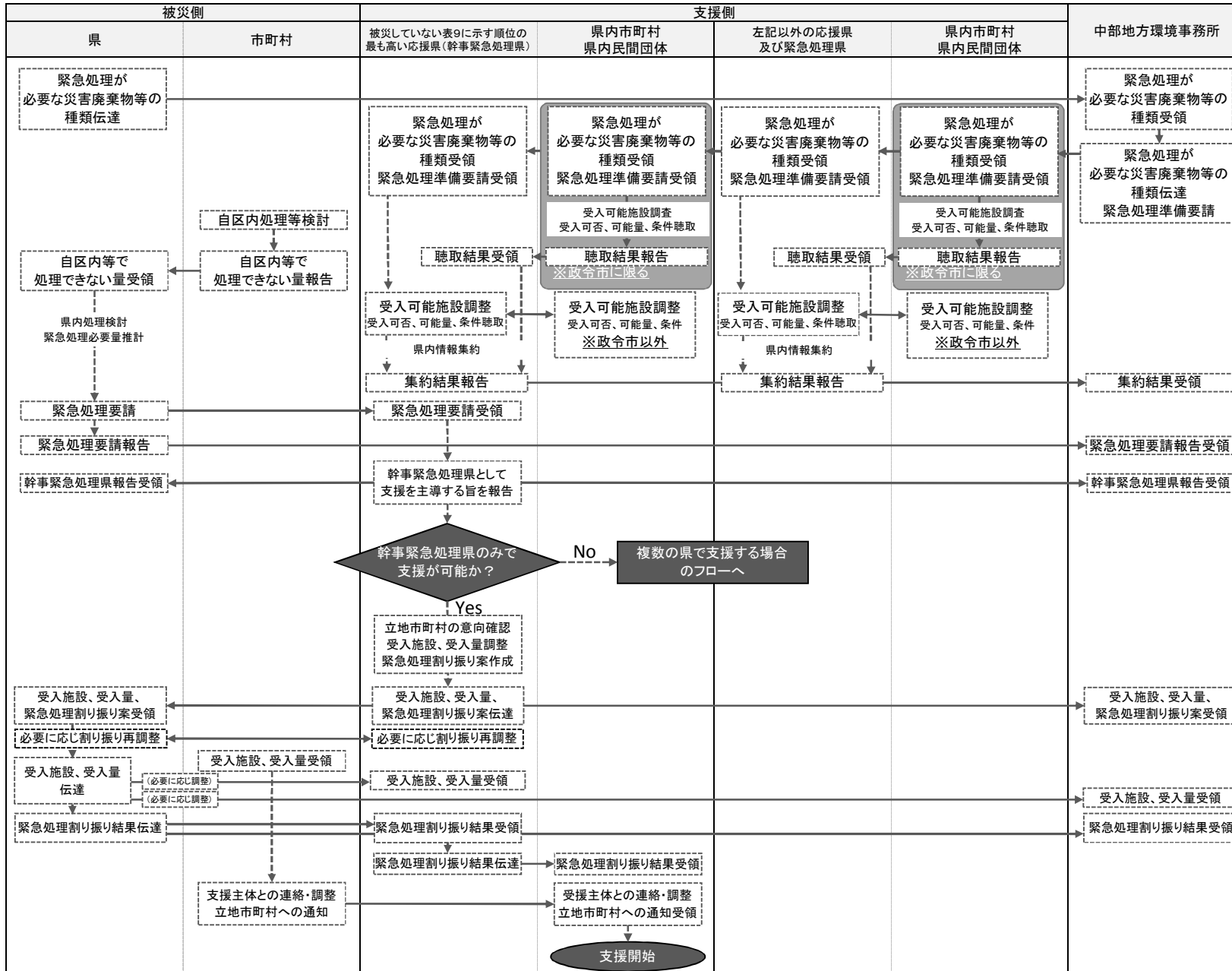
6.2. 人材、資機材の確保 <表9に示す応援県全てが被災し、中部地方環境事務所が機能しない場合の手順(幹事支援県のみで支援が可能な場合)>



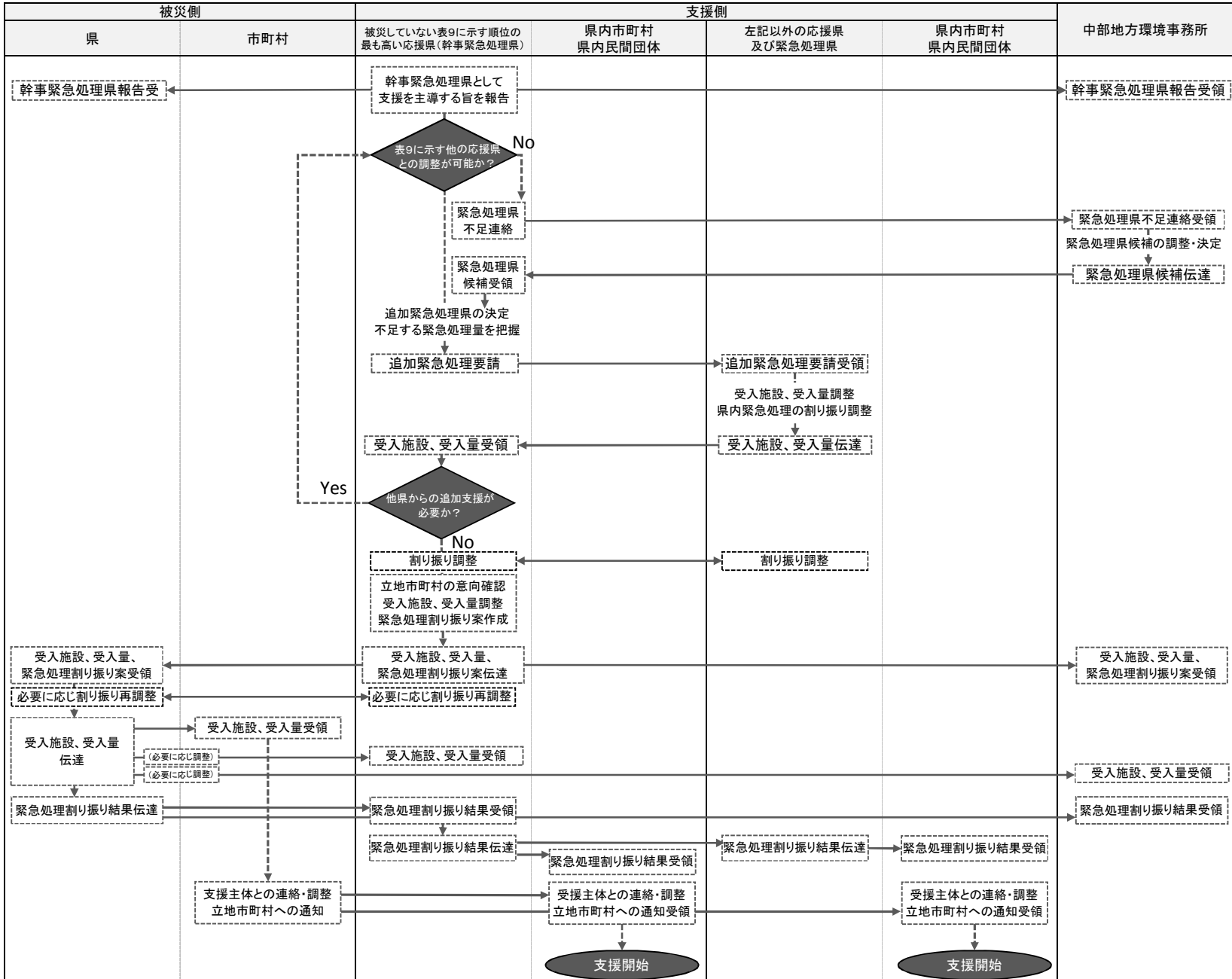
6.2. 人材、資機材の確保 <表9に示す応援県全てが被災し、中部地方環境事務所が機能しない場合の手順(複数の県で支援する場合)>



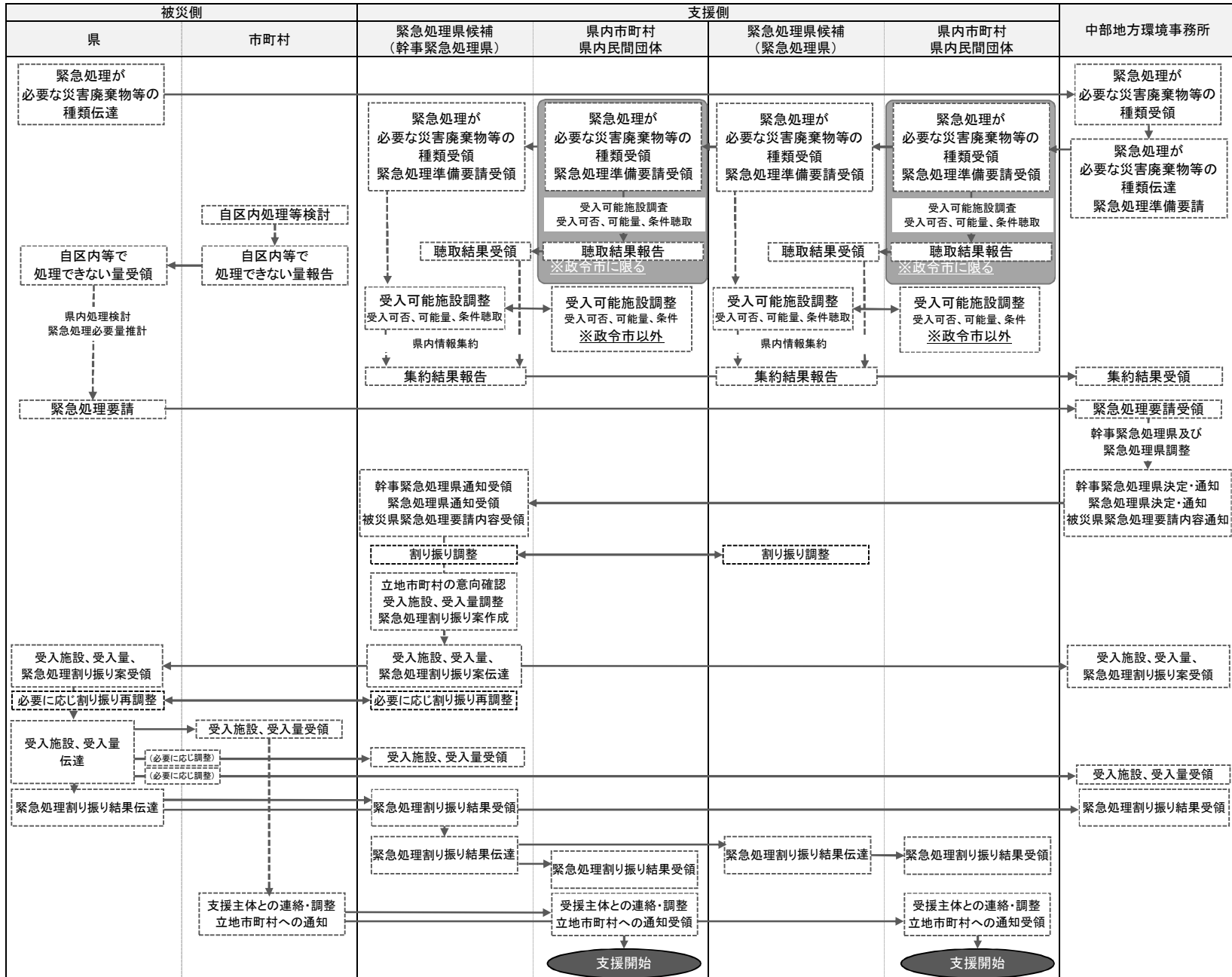
6.3. 既存の処理施設の活用 <基本手順(幹事緊急処理県のみで支援が可能な場合)>



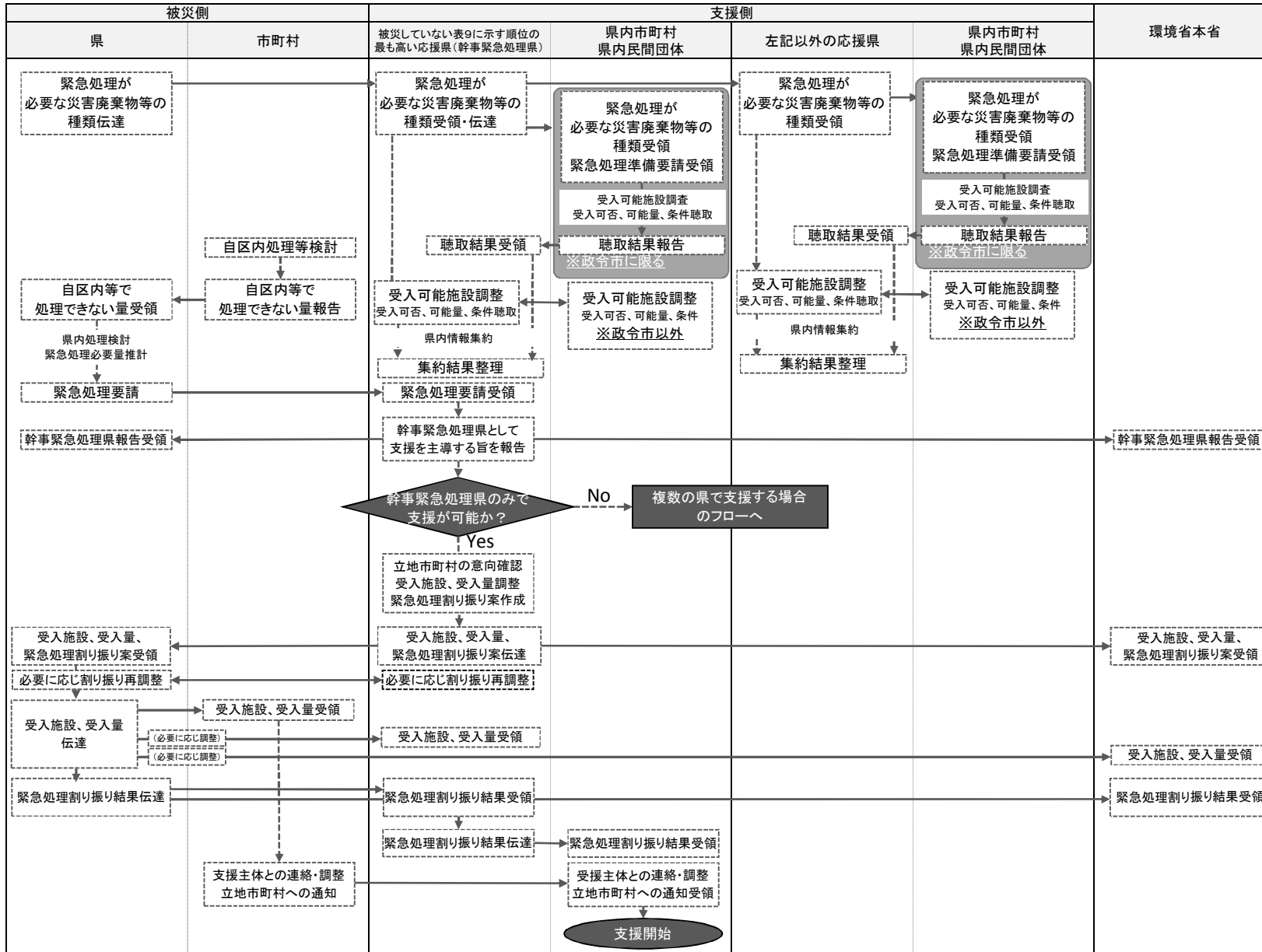
6.3. 既存の処理施設の活用 <基本手順(複数の県で支援する場合)>



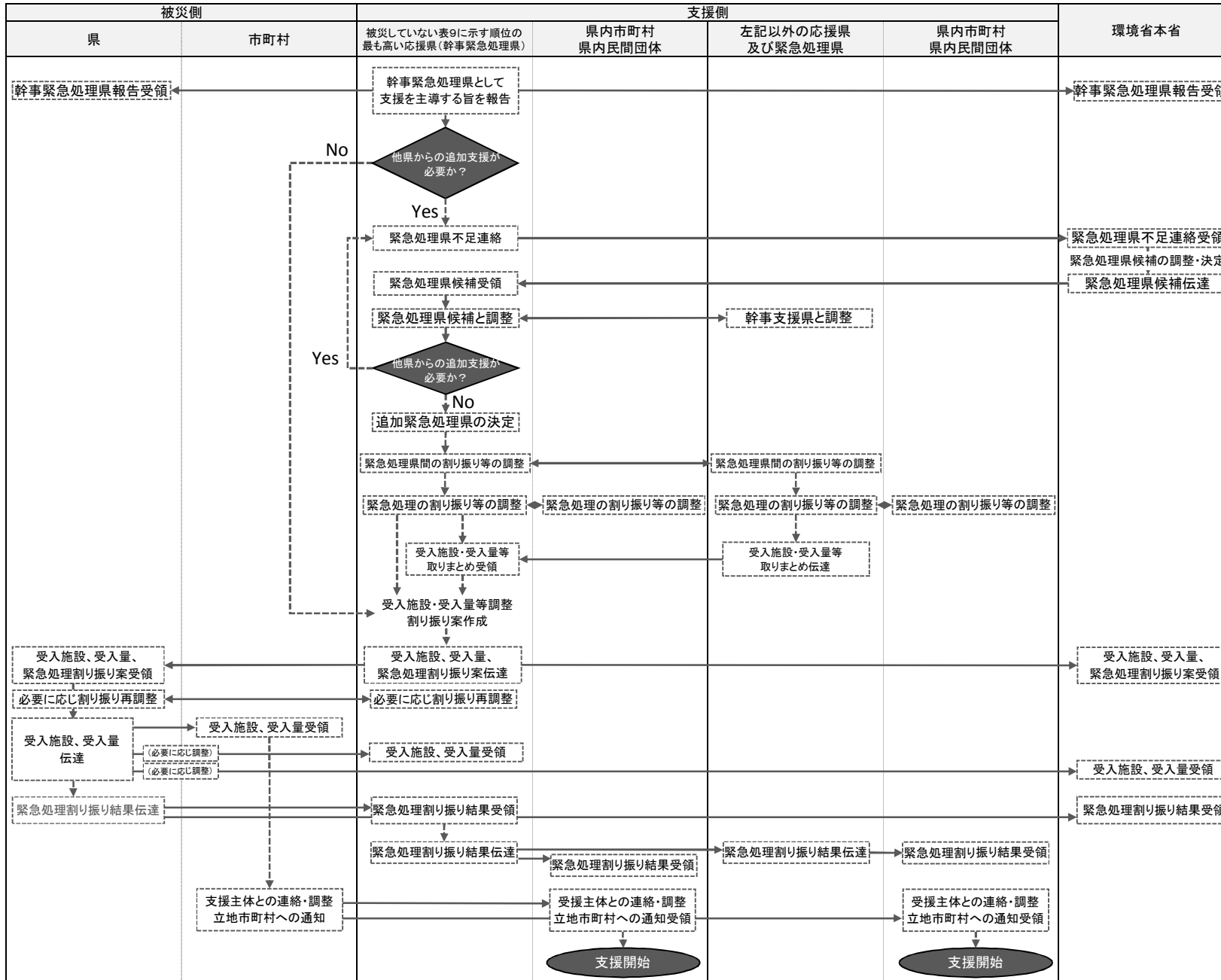
6.3. 既存の処理施設の活用 <表12に示す応援県全てが被災した場合の手順>



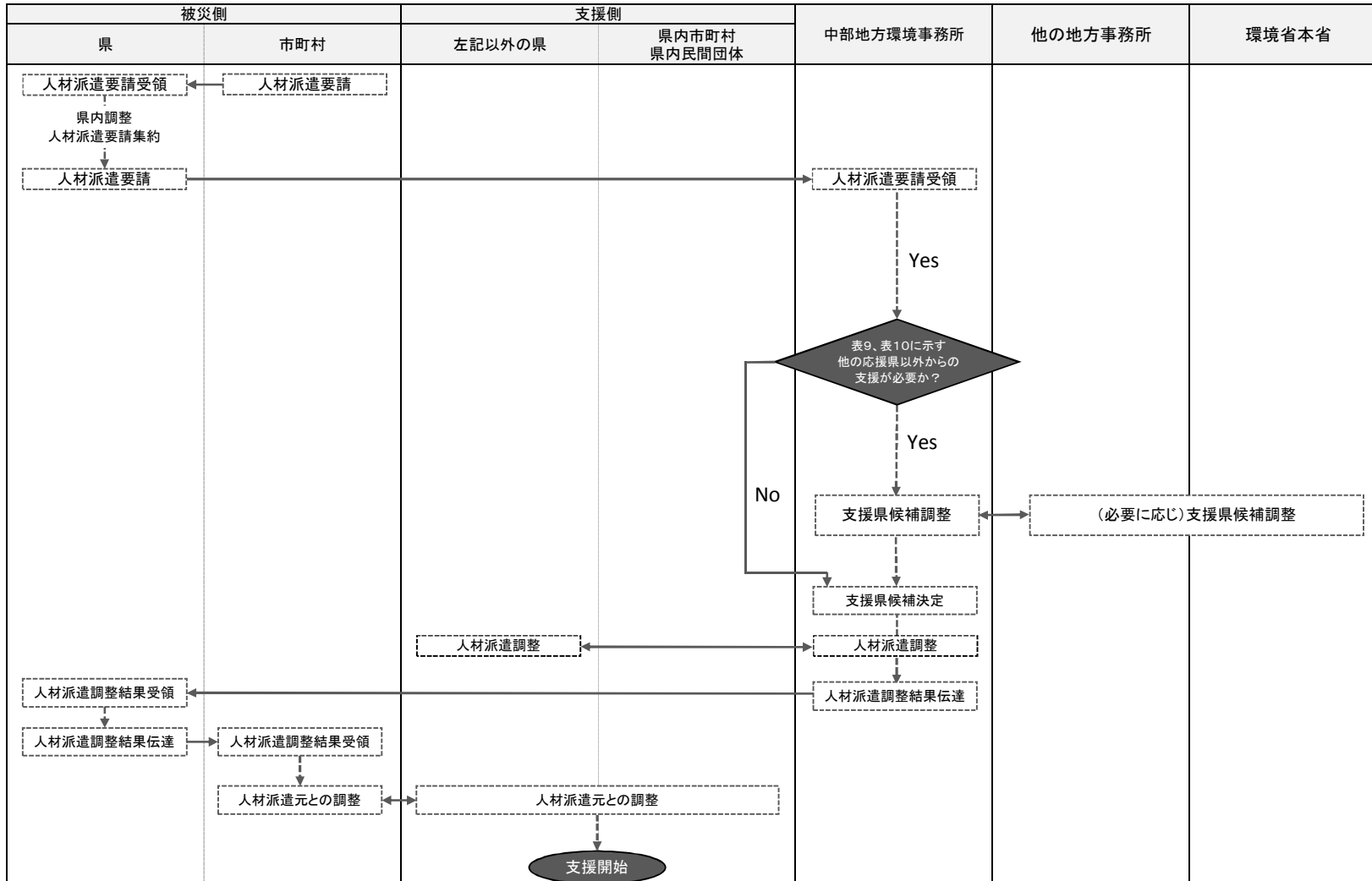
6.3. 既存の処理施設の活用 <表12に示す応援県全てが被災し、中部地方環境事務所が機能しない場合の手順(幹事緊急処理県のみで支援が可能な場合)>



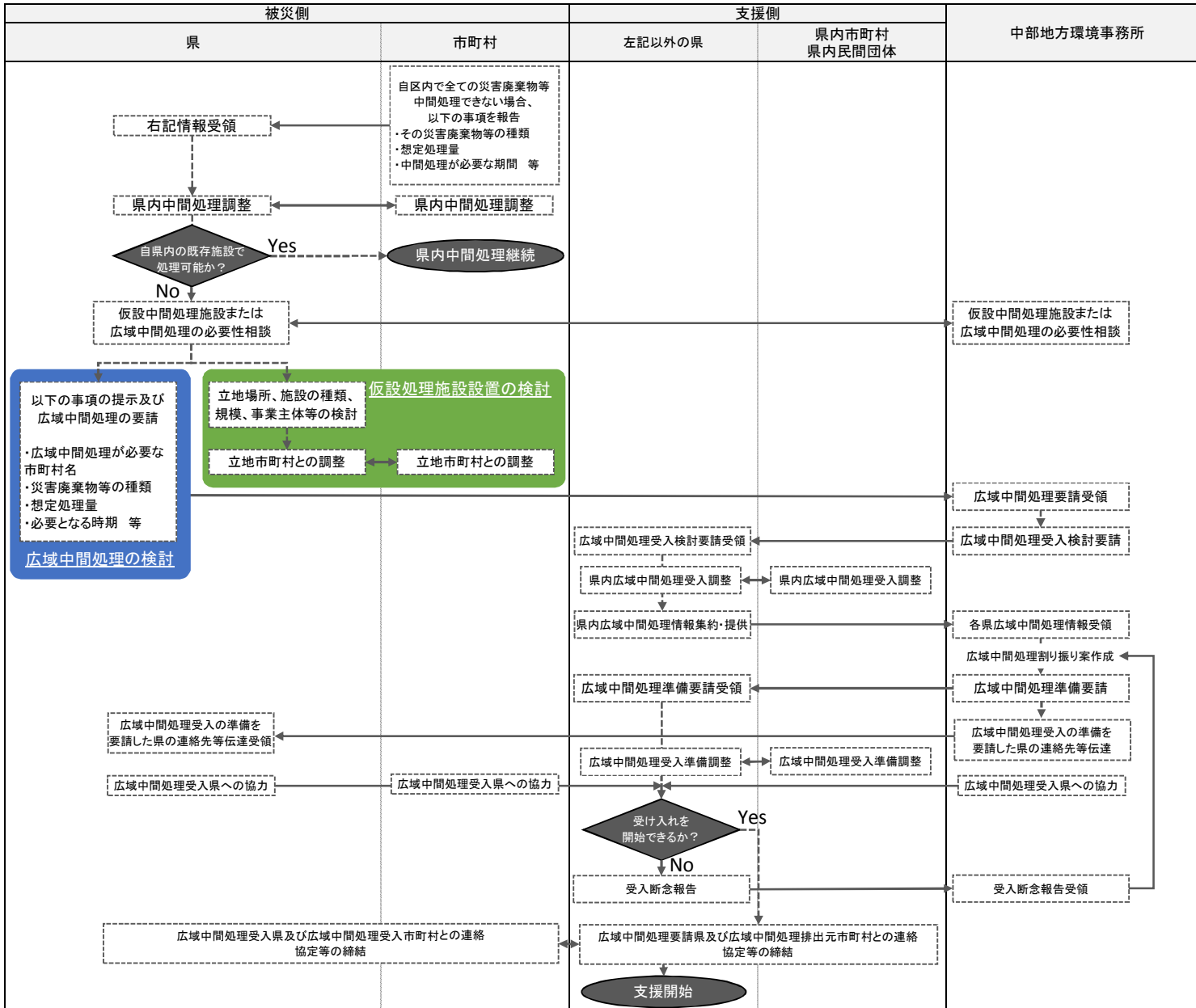
6.3. 既存の処理施設の活用 <表12に示す応援県全てが被災し、中部地方環境事務所が機能しない場合の手順(複数の県で支援する場合)>



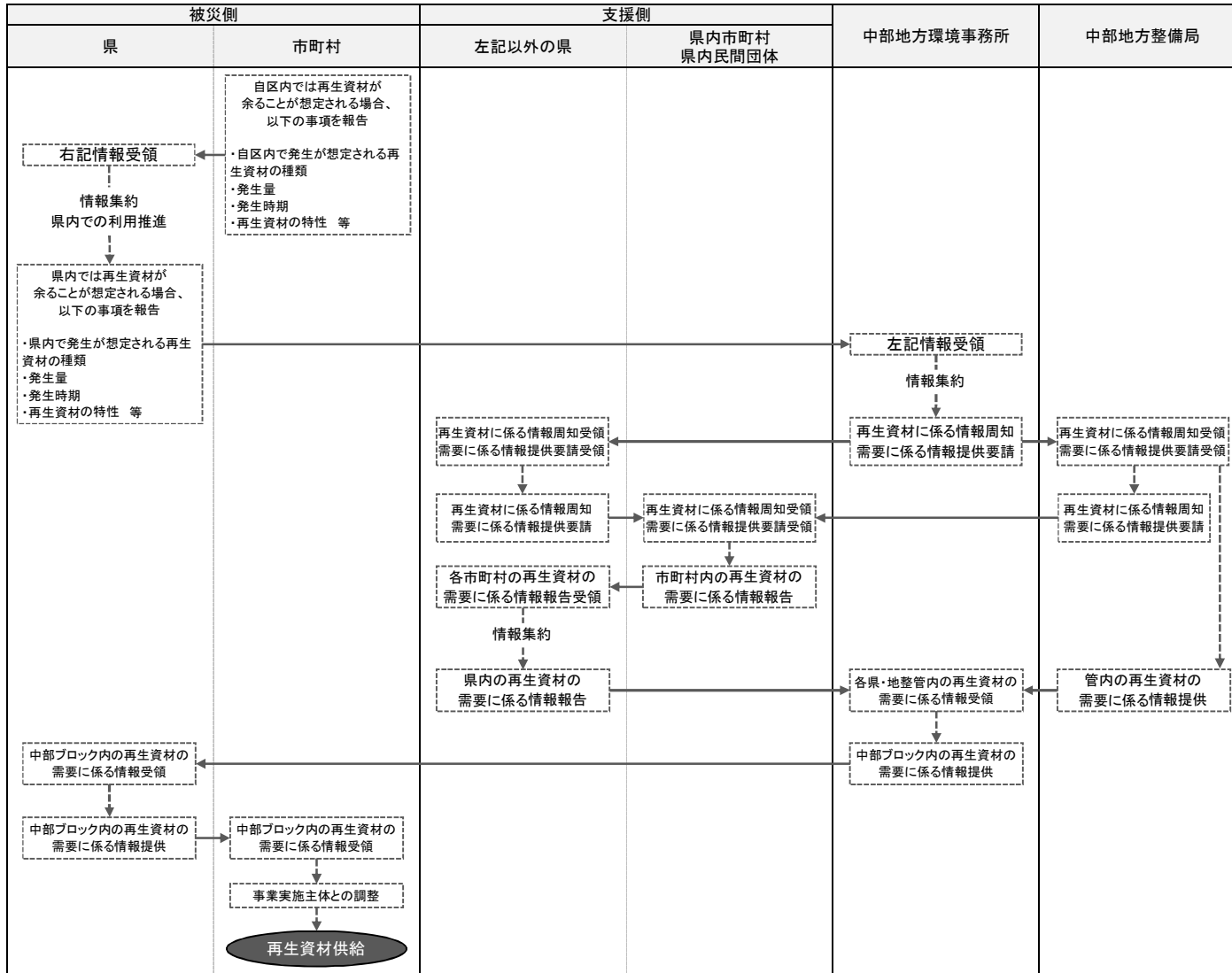
7.2. 人材の確保の手順 (2) 本格対応時に新たに必要となった人材の派遣



7.4. 既存中間処理施設の活用及び仮設中間処理施設の整備の手順



7.5. 再生資材の利活用



7.6. 最終処分場の確保の手順

