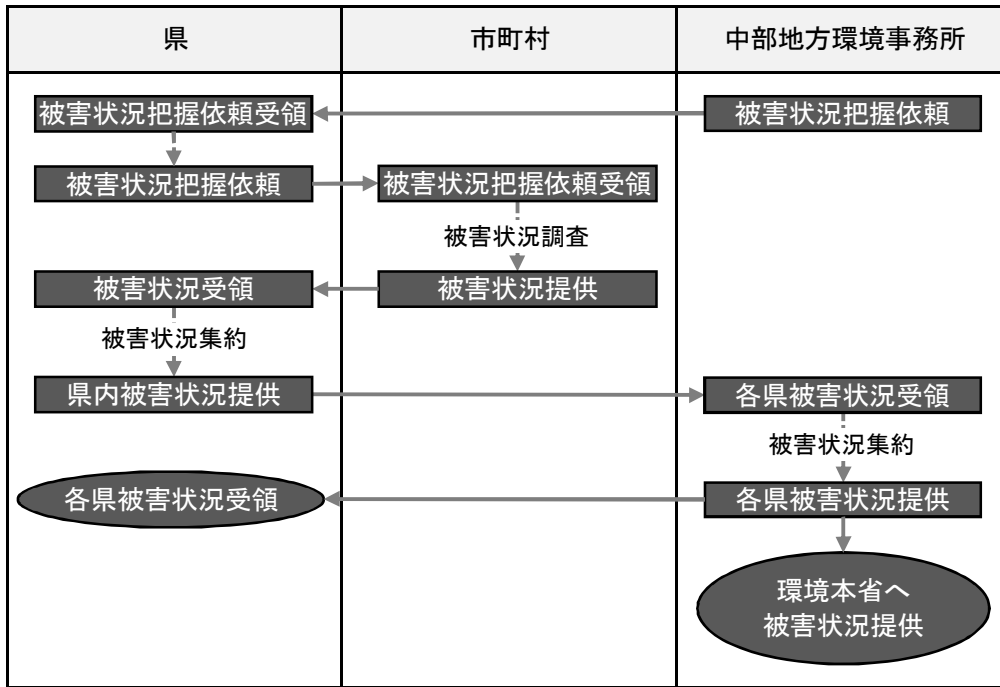


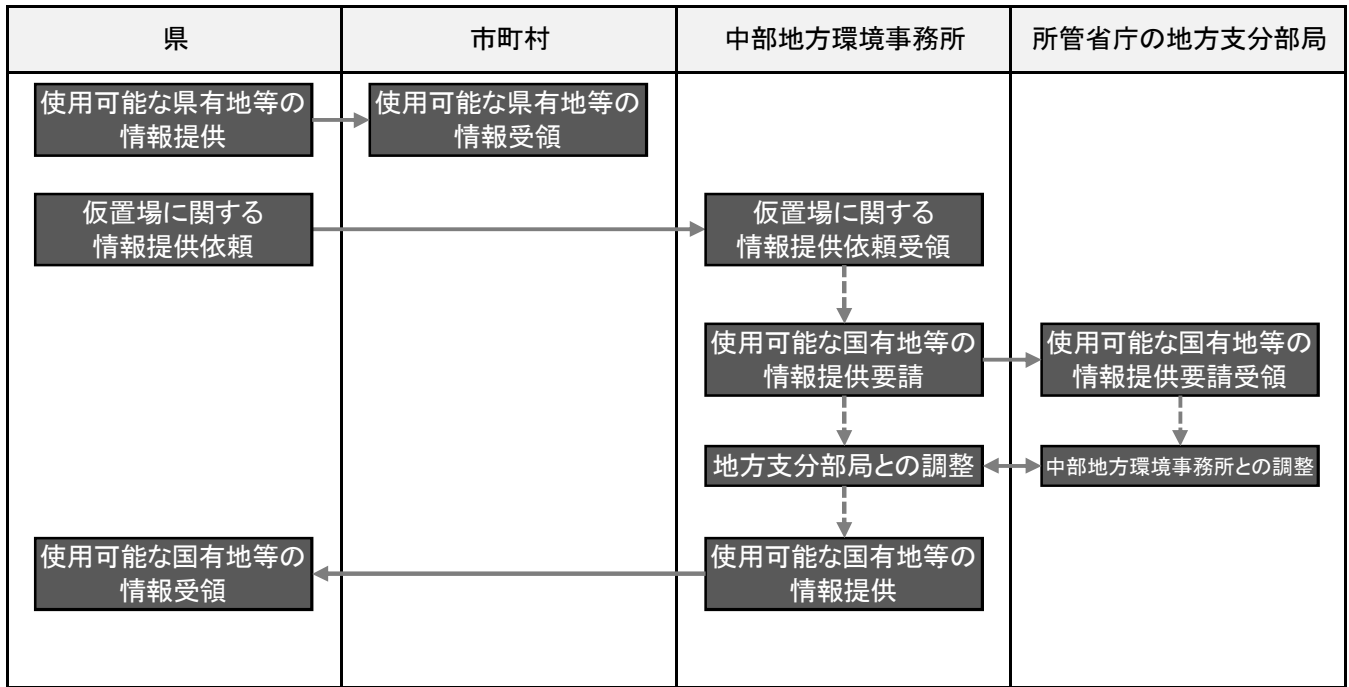
災害廃棄物中部ブロック広域連携計画（仮称）案  
フロー図（6）

6.1. 情報共有 (1)被害状況の共有手順

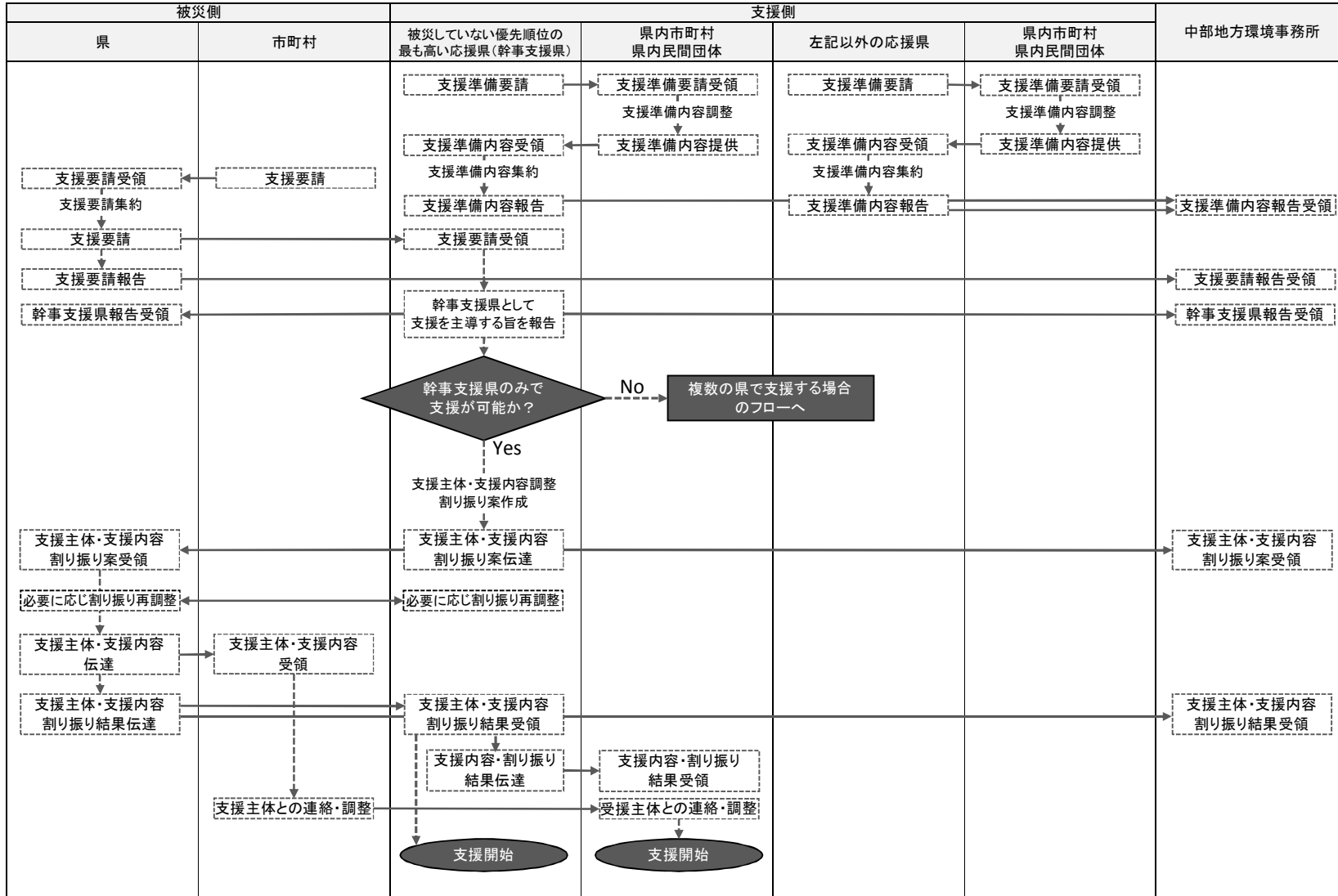




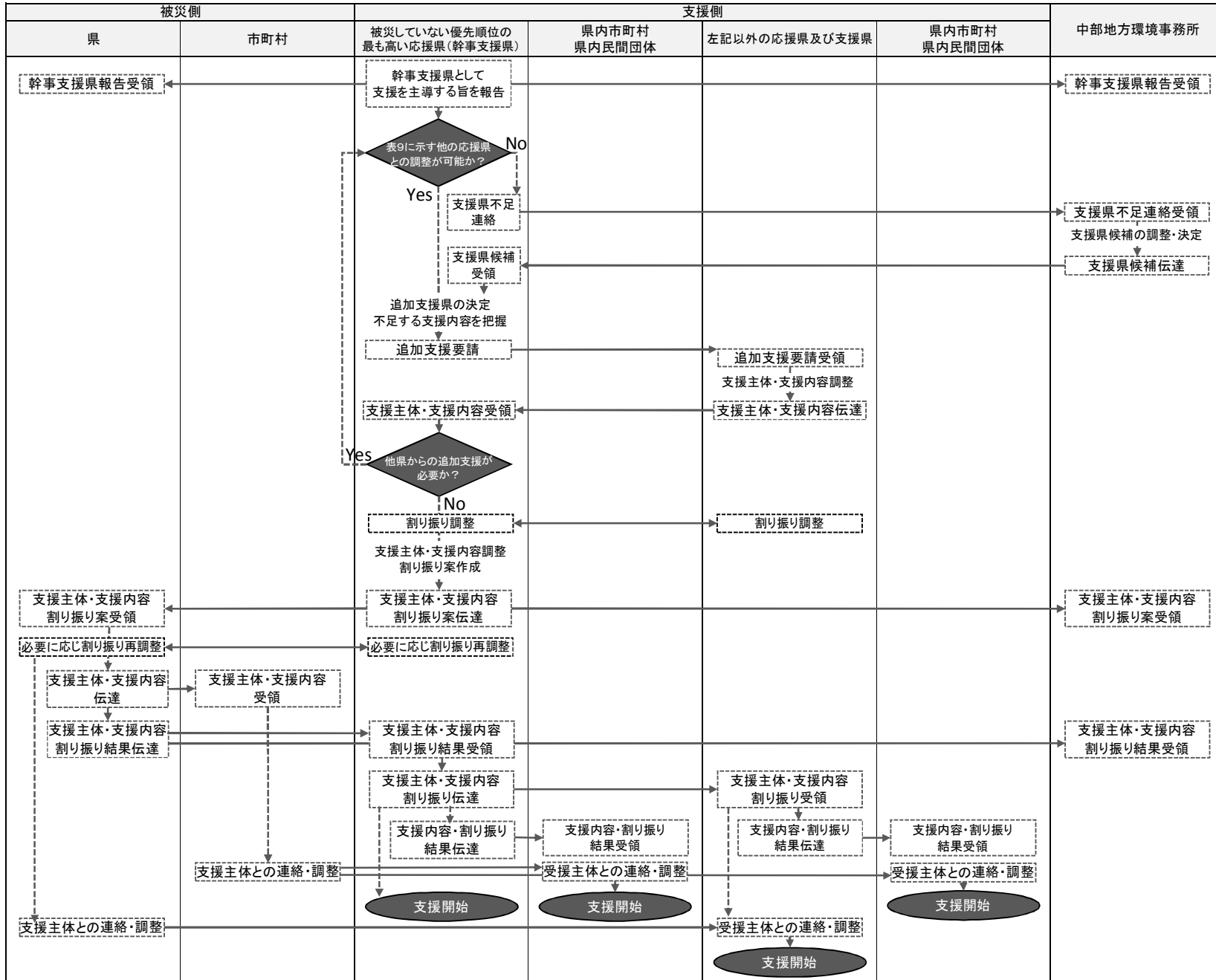
6.1. 情報共有 (3) 仮置場等の用地に関する情報共有



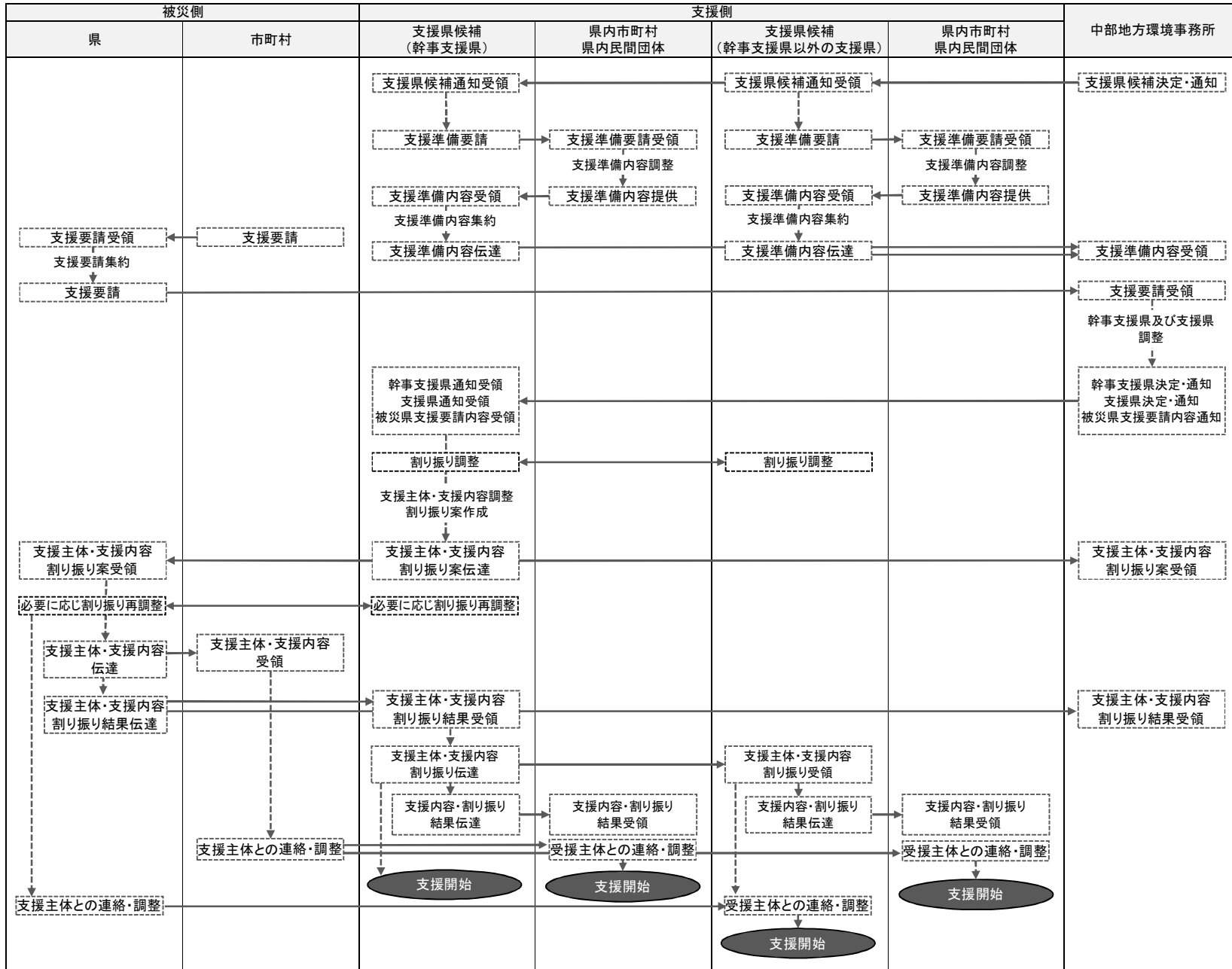
6.2. 人材、資機材の確保 <基本手順(幹事支援県のみで支援が可能な場合)>



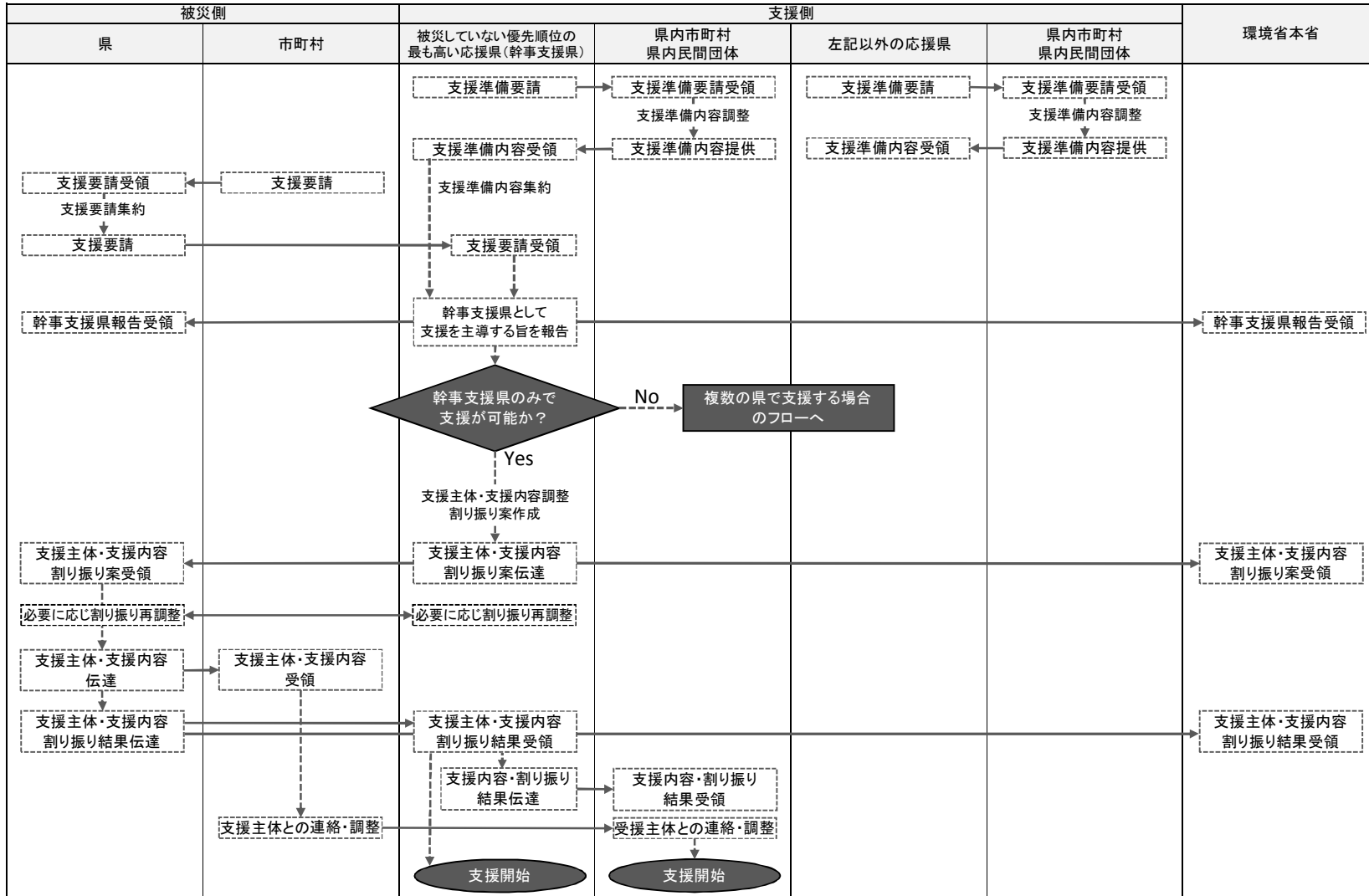
6.2. 人材、資機材の確保 <基本手順(複数の県で支援する場合)>



6.2. 人材、資機材の確保 <表9に示す応援県全てが被災した場合の手順>

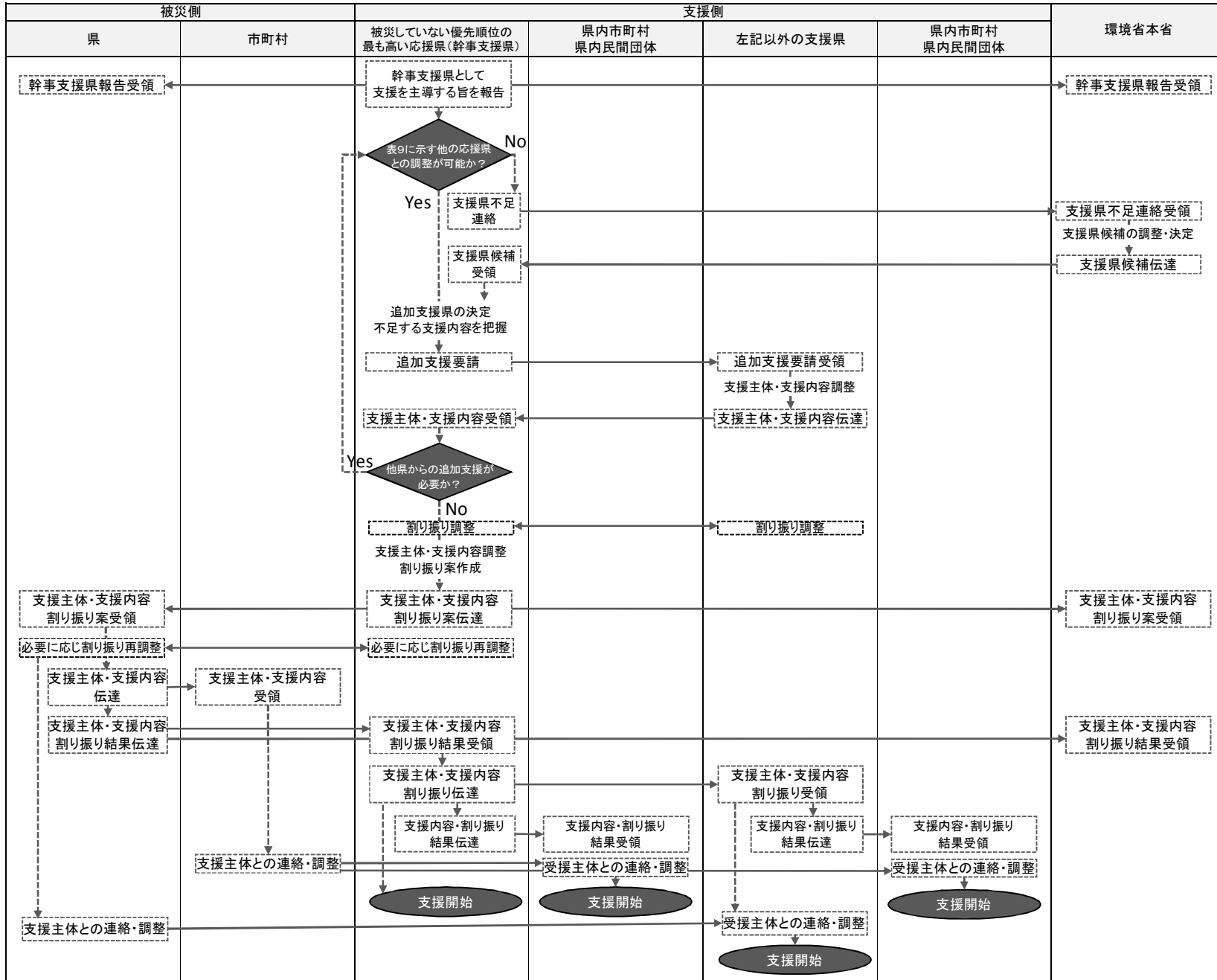


6.2. 人材、資機材の確保 <表9に示す応援県全てが被災し、中部地方環境事務所が機能しない場合の手順(幹事支援県のみで支援が可能な場合)>

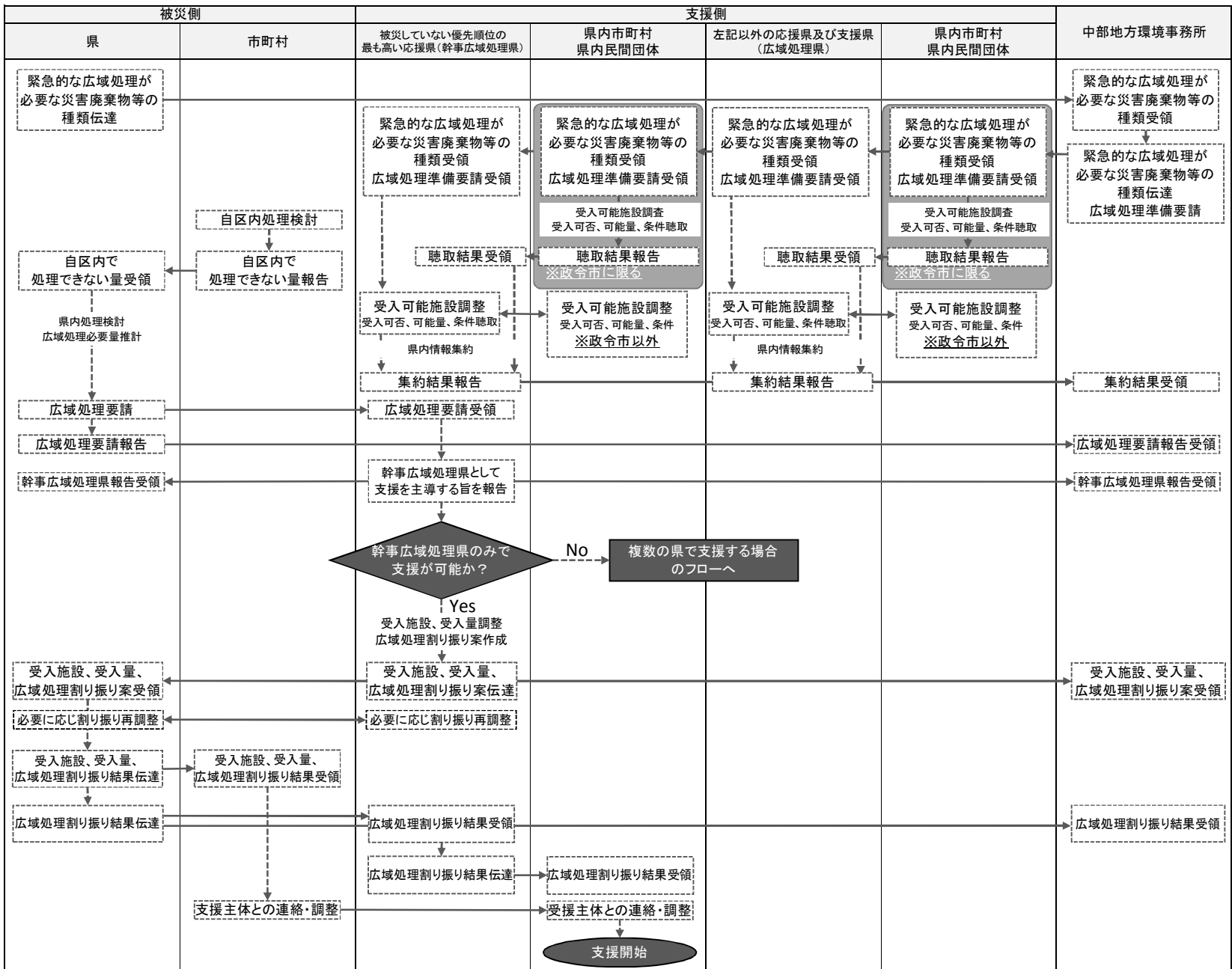




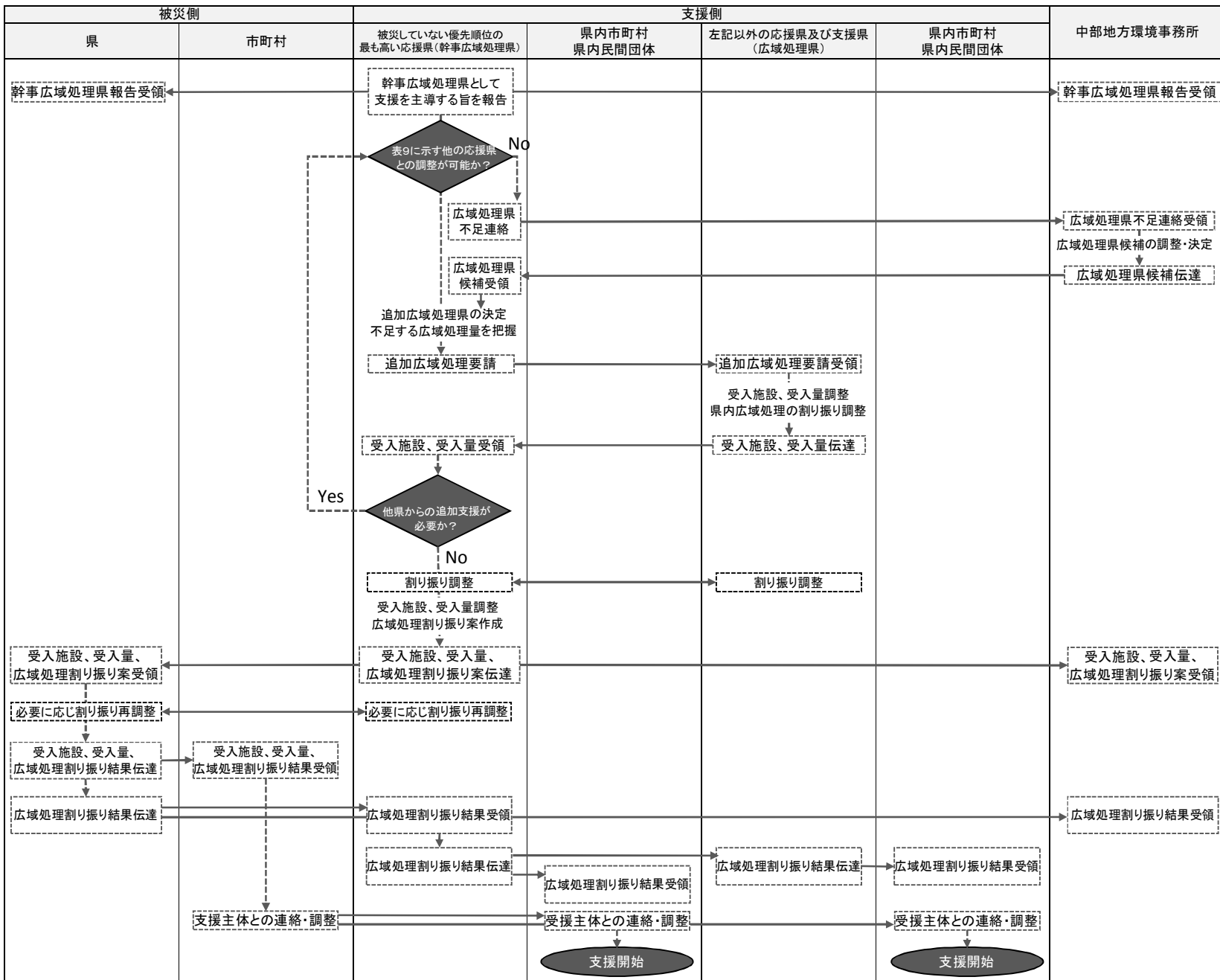
6.2. 人材、資機材の確保 <表9に示す応援県全てが被災し、中部地方環境事務所が機能しない場合の手順(複数の県で支援する場合)>



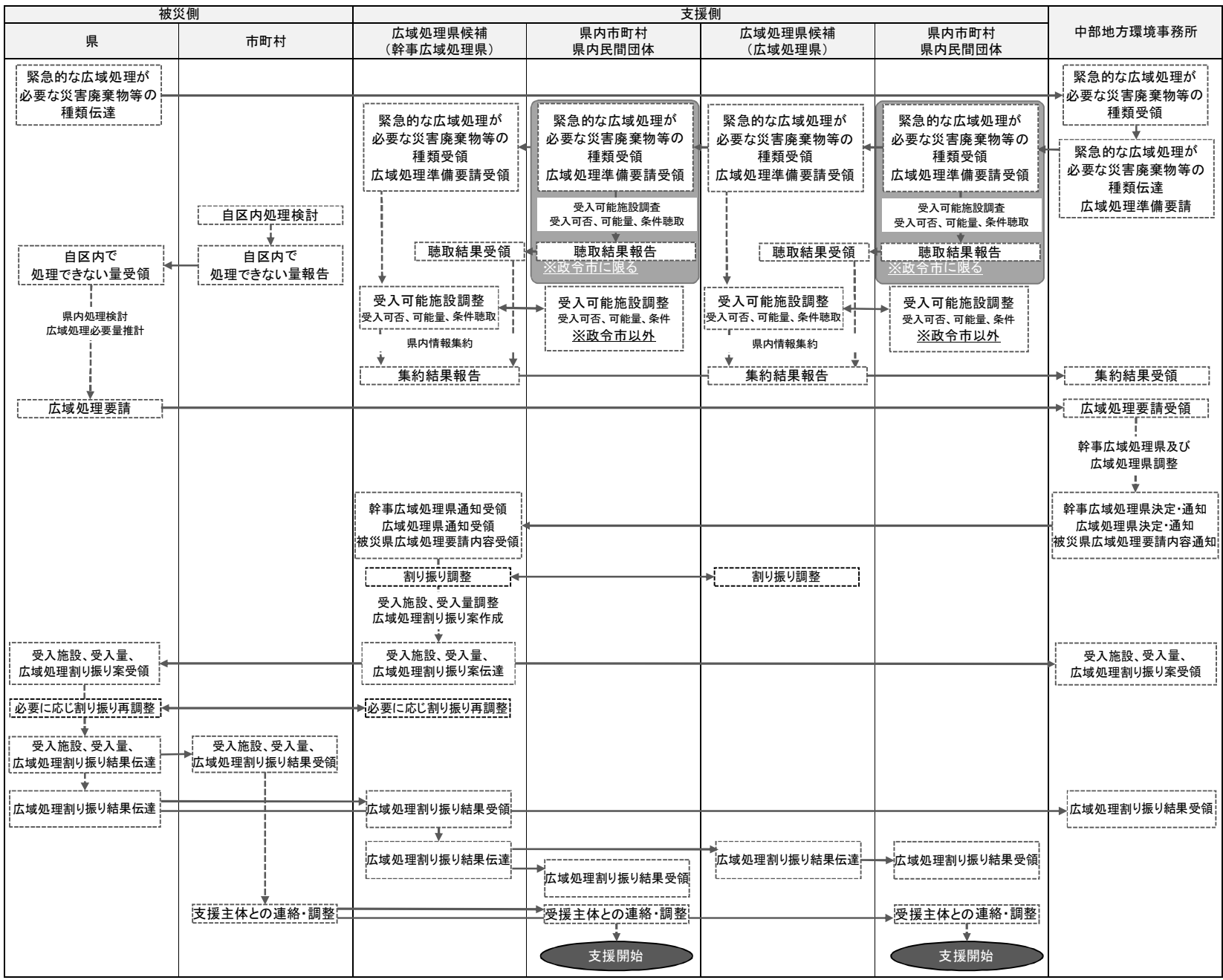
6.3. 既存の処理施設の活用 <基本手順(幹事広域処理県のみで支援が可能な場合)>



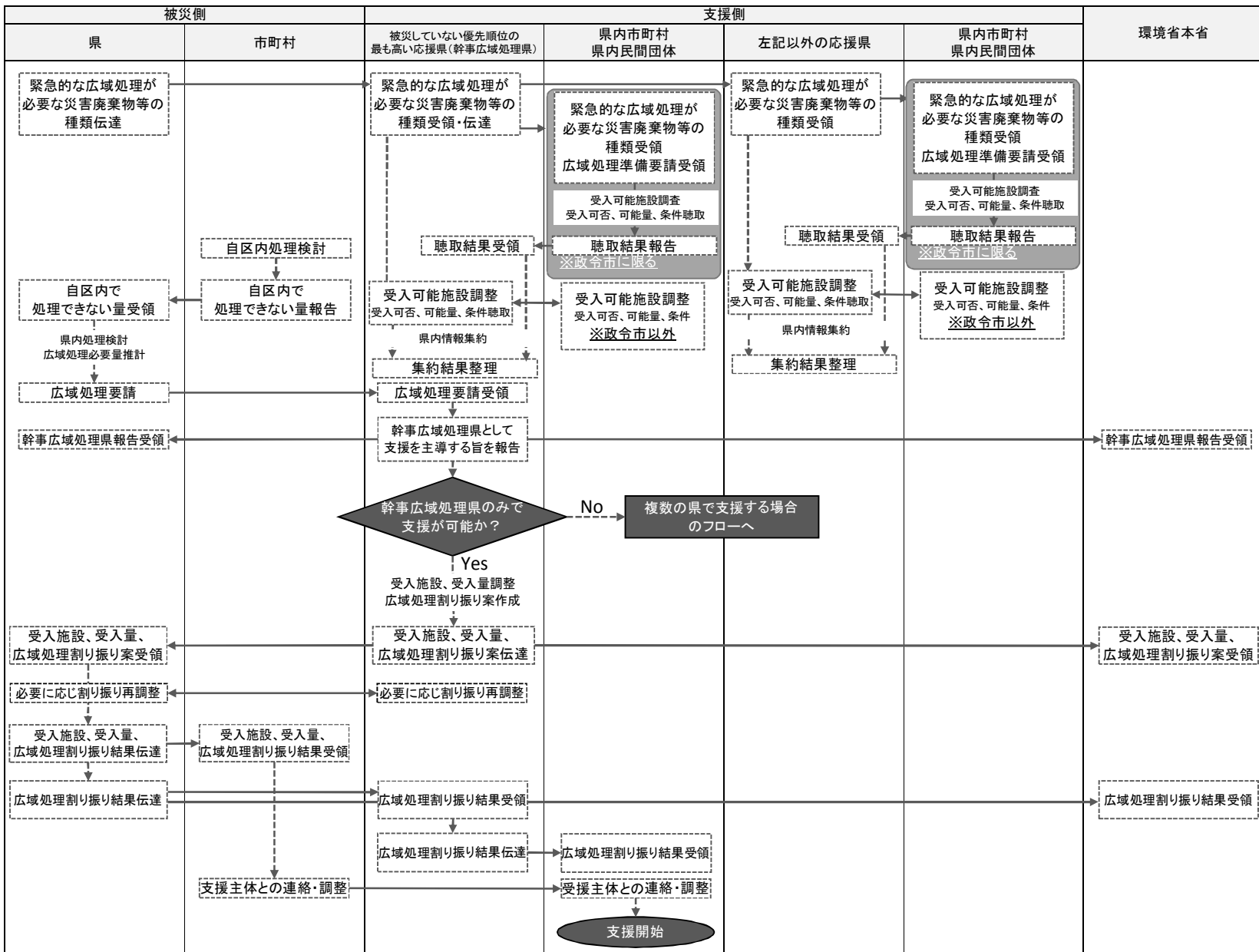
6.3. 既存の処理施設の活用 <基本手順(複数の県で支援する場合)>



6.3. 既存の処理施設の活用 <表12に示す応援県全てが被災した場合の手順>



6.3. 既存の処理施設の活用 <表12に示す応援県全てが被災し、中部地方環境事務所が機能しない場合の手順(幹事広域処理県のみで支援が可能な場合)>



6.3. 既存の処理施設の活用 <表12に示す応援県全てが被災し、中部地方環境事務所が機能しない場合の手順(複数の県で支援する場合)>

