

名古屋・白山・伊勢志摩

レンジャー写真展 2022

中部地方の生きもの、風景

2023年1月7日(土) ▶ 2月12日(日)



中部地方の「国指定藤前干潟鳥獣保護区」、「白山国立公園」、「伊勢志摩国立公園」の自然を守るレンジャーとアクティブ・レンジャーが撮影した自然の風景や生きものたち。名古屋・白山・伊勢志摩の3地域を巡回します。

会場：**名古屋みなと 蔦屋書店**

(名古屋市港区港明2-3-2 ららぽーと名古屋みなとアクルス)

開店時間：(平日) 9:00~20:00、(土日・祝) 9:00~21:00

(時間は急遽変更となる場合もございます。詳しくは名古屋みなと 蔦屋書店HPをご覧ください。)

入場料：無料

休業日：不定休

駐車場：有り(ららぽーと名古屋みなとアクルス駐車場は有料)

アクセス：公共交通機関 地下鉄名港線「港区役所」駅2番出口より徒歩6分
地下鉄名港線「東海通」駅3番出口より徒歩7分

入場
無料

2月5日(日) アクティブレンジャーによる1DAYイベントを開催予定!

「レンジャー」「アクティブ・レンジャー」とは？

■レンジャー(自然保護官)

法律に基づき、国立公園や鳥獣保護区などの現場で、自然の保護と利用の計画づくり、巡視(パトロール)、自然環境調査、情報提供や利用施設の整備、環境省所管地の管理などを行う環境省職員のことです。アメリカの国立公園の「パークレンジャー」にならって、昭和28年に12名が日本各地の国立公園に「現地駐在管理員」として配置されたことに始まります。

■アクティブ・レンジャー(自然保護官補佐)

レンジャーを補佐し、国立公園や鳥獣保護区内の巡視、自然解説や地域のパークボランティアとの連絡調整などを行う環境省の非常勤職員をアクティブ・レンジャーといいます。中部管内で活躍するアクティブ・レンジャーたちが、国立公園・鳥獣保護区の現状やイベントの様子などを日々、「アクティブ・レンジャー日記」でレポートしています。

「アクティブ・レンジャー日記」はこちらからご覧ください！▶▶▶ <https://chubu.env.go.jp/blog>



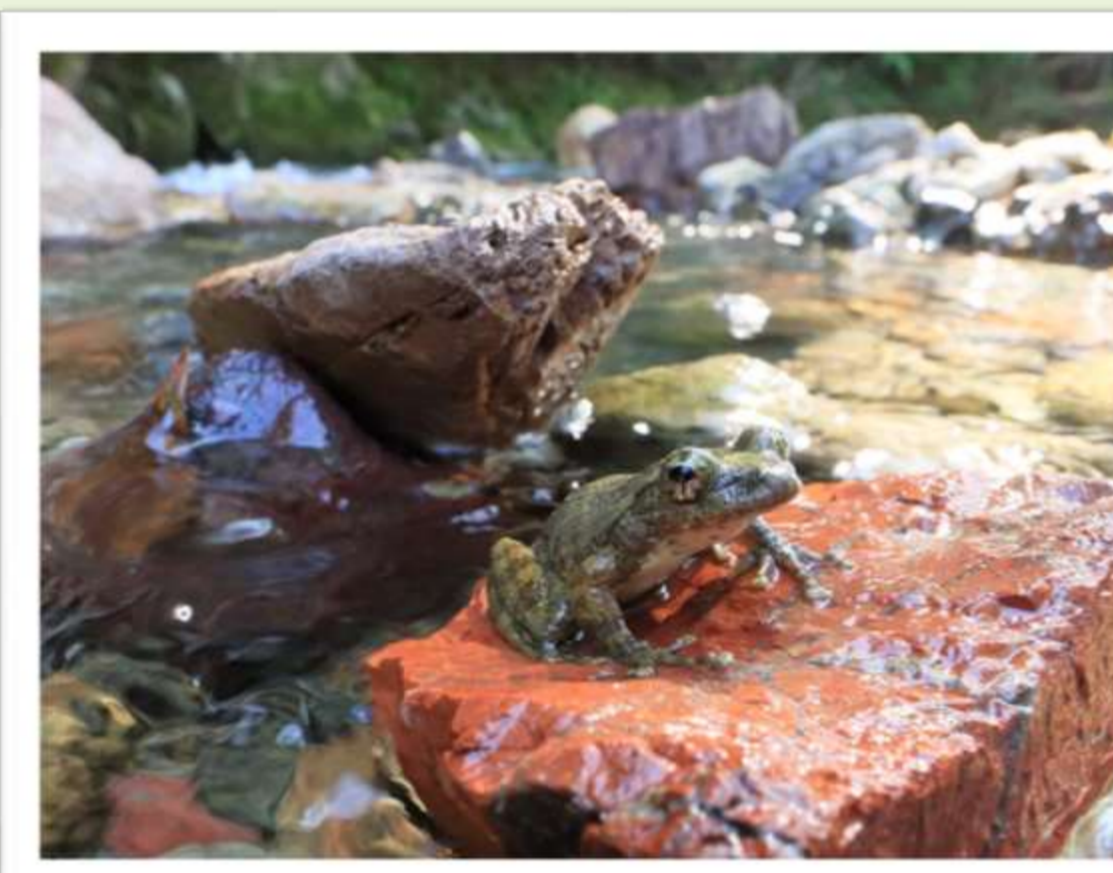
▼この写真展を担うレンジャー、アクティブ・レンジャーがいる地域▼

伊勢志摩国立公園



伊勢志摩国立公園は、三重県の中央部に位置し、地域の方たちの生活、歴史、文化、風習などに深く触れられるのが特徴で、美しい景観とともに人と自然の関わりを感じさせてくれる国立公園です。伊勢神宮が所有する広大な森は、様々な種類の植物や動物の住処になっています。

また、海岸線の大部分は、岬や入り江が多く複雑に入り組んでいる「リアス海岸」です。森の豊かな栄養分が流れ込む海は漁業が盛んで、新鮮な海の幸を味わえます。



伊勢志摩国立公園の情報は、横山ビジターセンターで発信中！

横山ビジターセンター（三重県志摩市阿児町鶴方875-24）

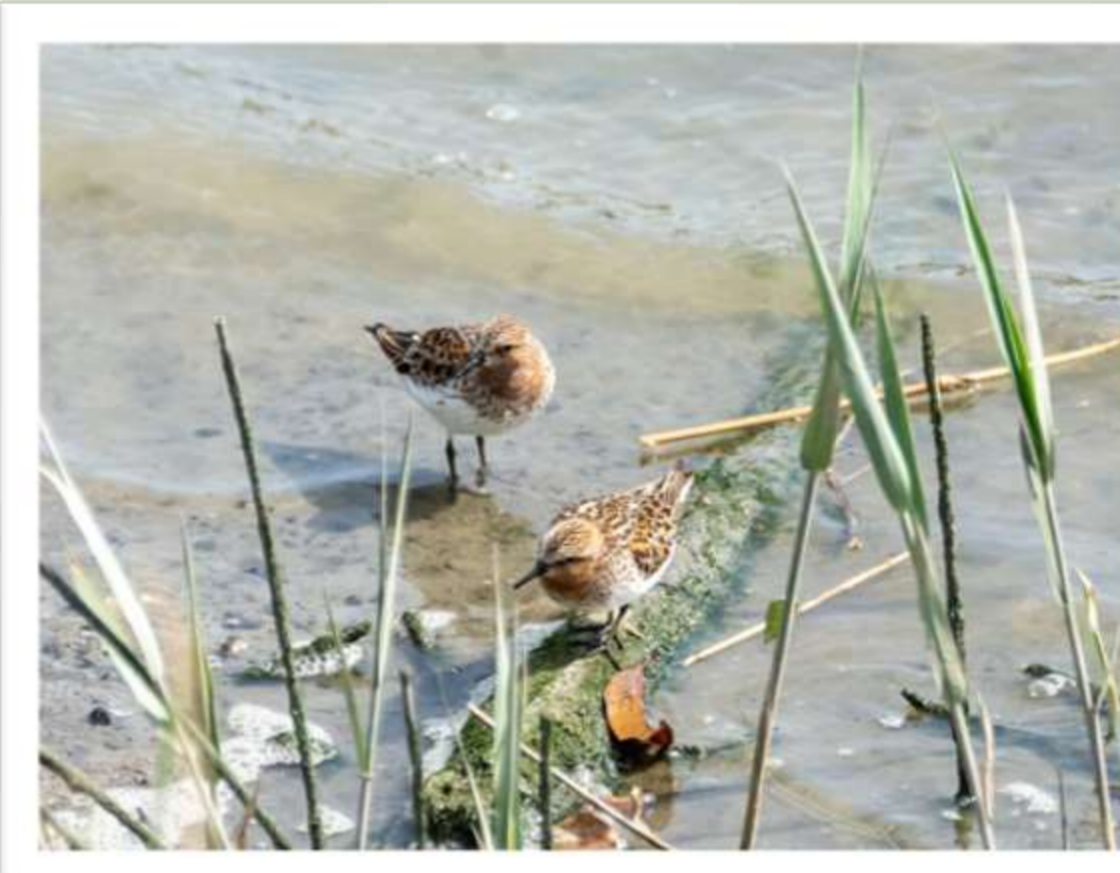
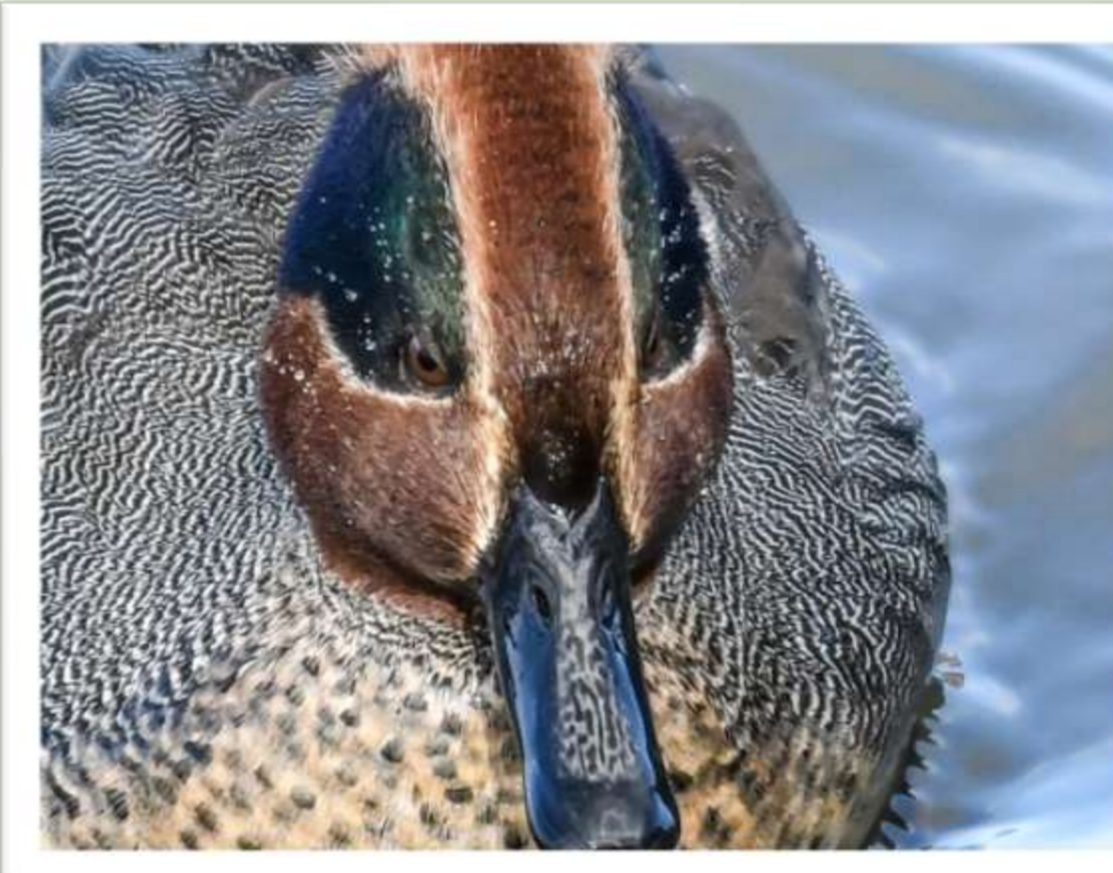
開館時間：年中無休 9:00-16:30

TEL：0599-44-0567

国指定 藤前干潟鳥獣保護区



藤前干潟は人口200万人が住む大都市名古屋の南西部にあり、名古屋市のごみ埋め立て処分場計画から保全された経緯があります。年間をとおして鳥類は170種類以上、底生生物（貝、カニ、ゴカイなど）は170種類ほどが確認されています。また、餌（底生生物）をとったり、羽を休めたりするために多くの渡り鳥が訪れます。2002年11月には国際的に重要な湿地としてラムサール条約湿地に登録され、2022年には登録20周年を迎えました。



藤前干潟では2つの学習施設で情報を発信しています！

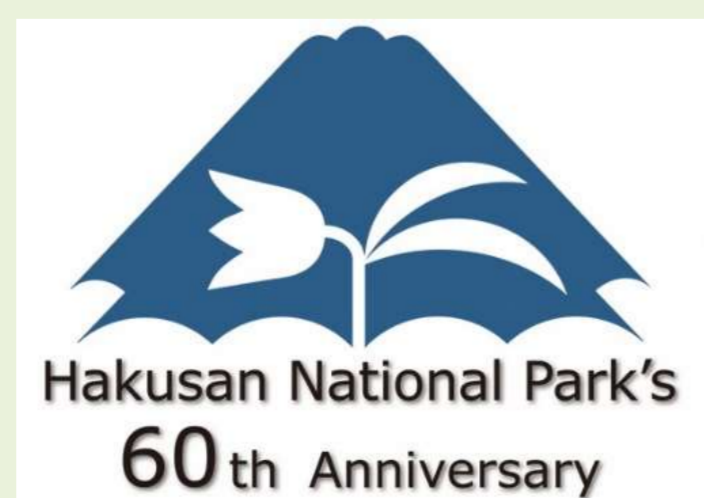
稲永ビジターセンター（名古屋市港区野跡4-11-2、Tel.052-389-5821）

藤前干潟活動センター（名古屋市港区藤前2-202、Tel.052-309-7260）

<両施設共通> 開館時間：9:00-16:00

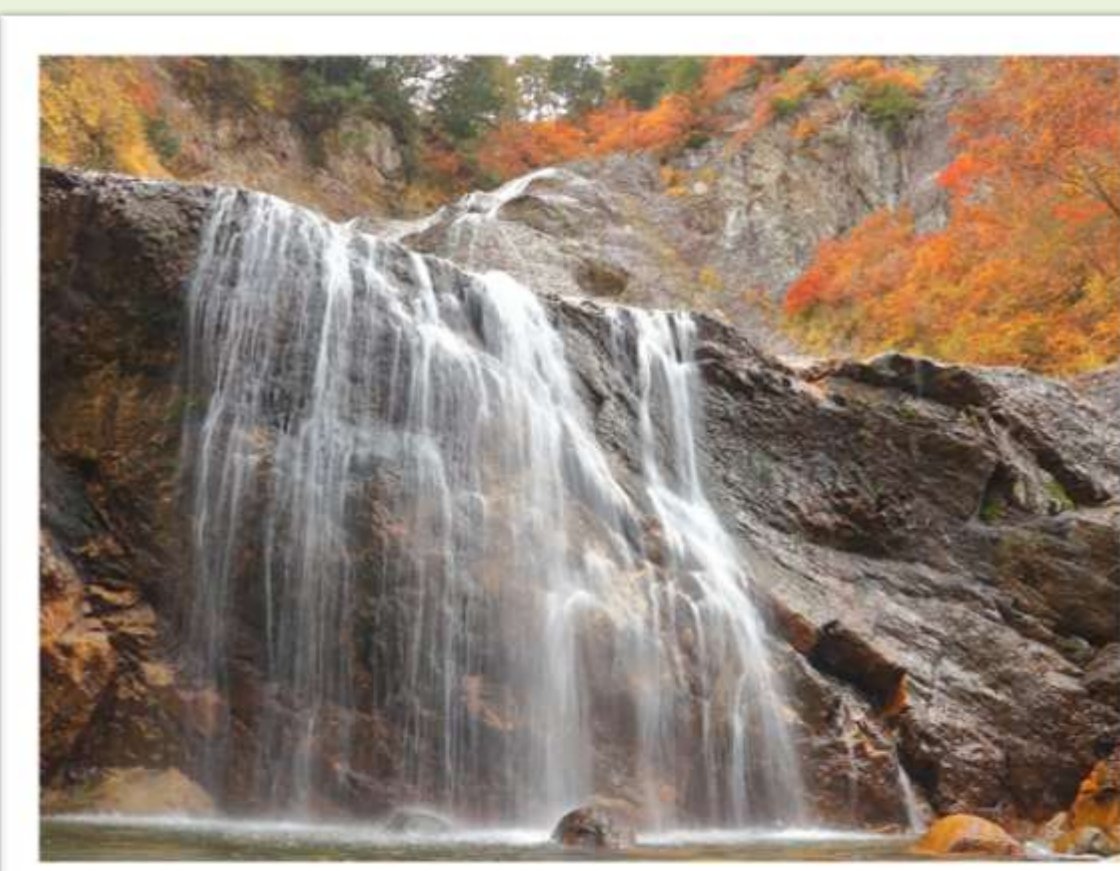
休館日：毎週月曜、第3水曜日（祝日の場合、第4水曜日）、年末年始（12/29-1/3）

白山国立公園



白山国立公園は、日本三名山として古くから親しまれている白山を中心とした山岳自然公園です。

最高峰は御前峰（2,702m）、山頂周辺には火口湖が点在し、夏には雪渓と水と高山植物が織りなす美しい景色を楽しむことができます。広大なブナの原生林を始めとした豊かな自然も残されており、ツキノワグマやニホンカモシカ、イヌワシを含む多様な動植物の命を育んでいます。



『指定60周年記念白山国立公園写真展』を開催！

期間：令和4年12月17日（土） - 令和5年1月9日（月祝）

場所：福井県自然保護センター

休館：年末年始、祝日の翌日、月曜日（月曜が祝日の場合は開館）

* 白山国立公園の風景、生き物の写真をたくさん展示！