



低炭素都市なごや戦略第2次実行計画 における気候変動の影響への適応

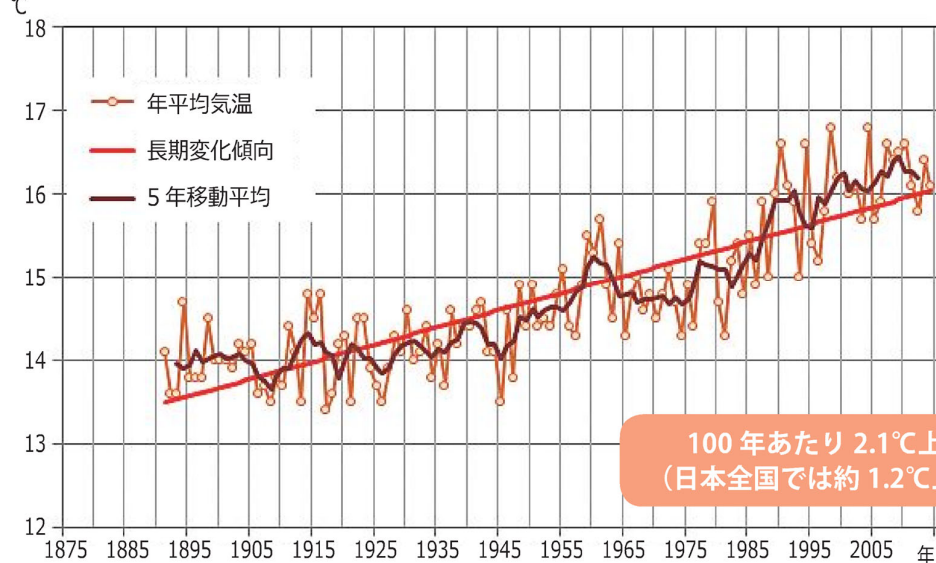
名古屋市 環境局 低炭素都市推進課

1

地球温暖化



名古屋市の平均気温



13 気候変動に
 具体的な対策を

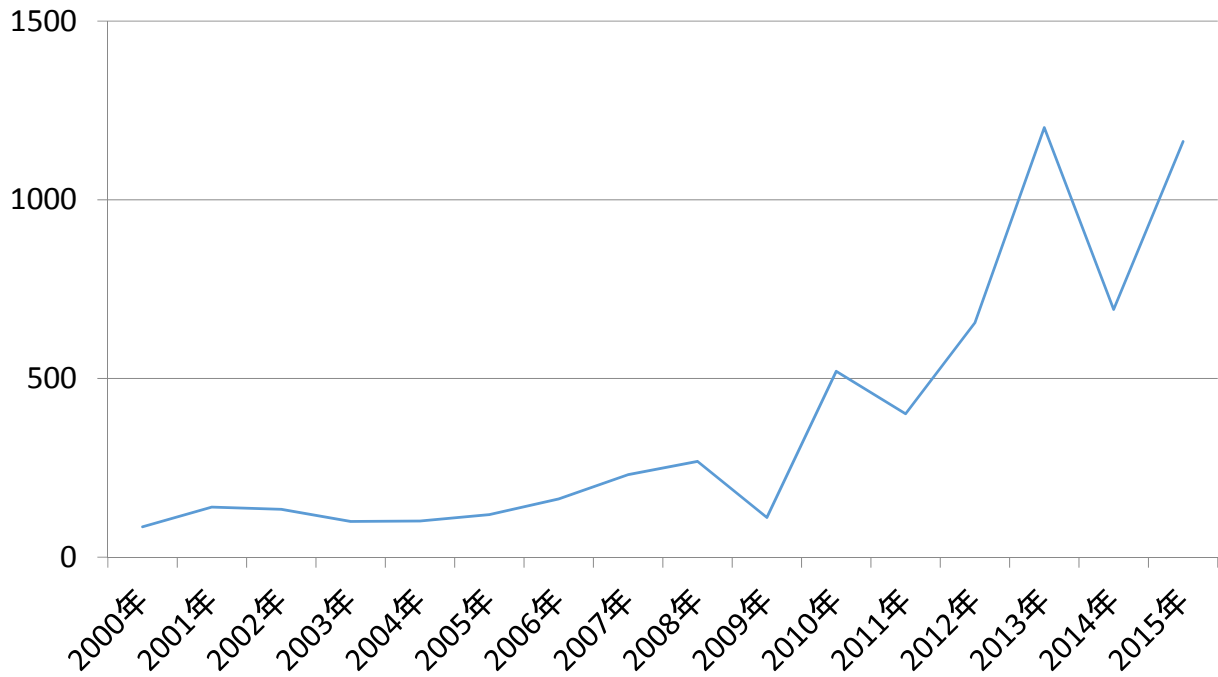


世界
 +0.7°C

日本
 +1.2°C

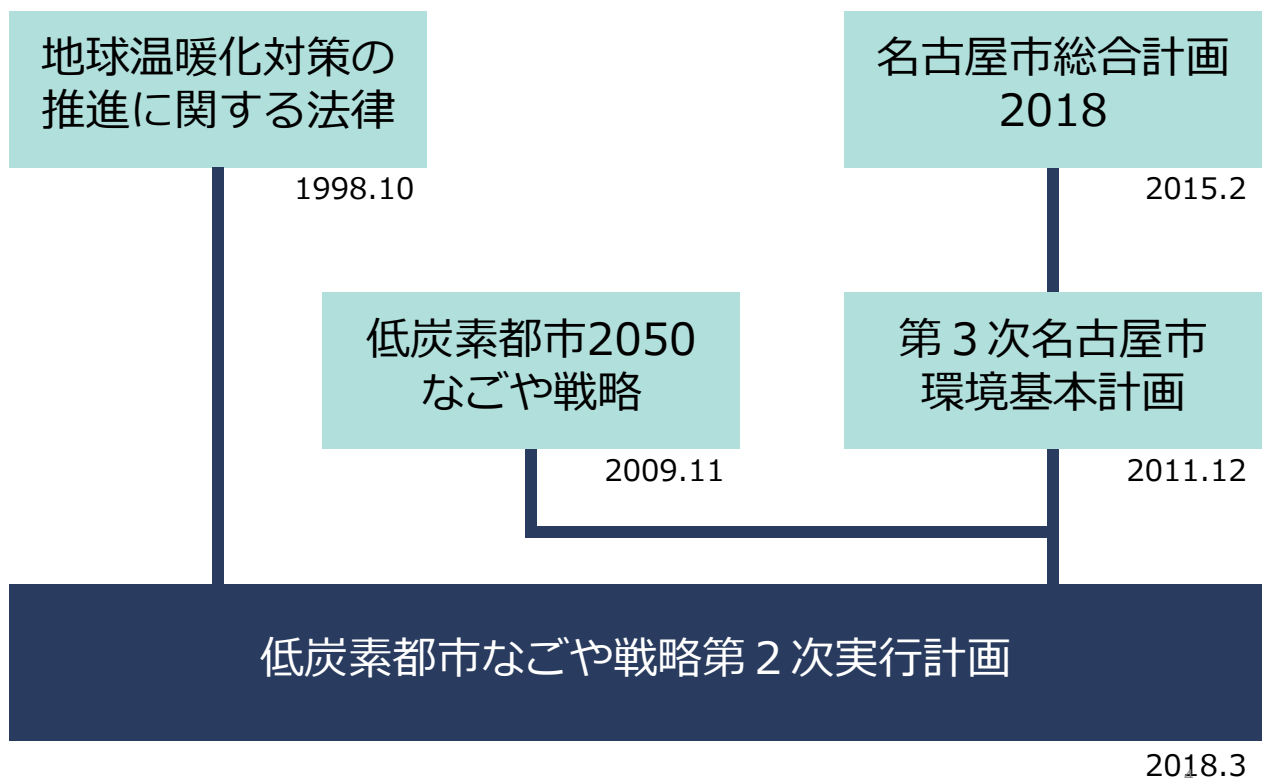
名古屋
 +2.1°C

名古屋市の熱中症患者数



【国立環境研究所 熱中症患者速報平成27年度報告書】より

戦略・実行計画の位置づけ





目標値（第2次実行計画）

温室効果ガス排出量 ▲27%（2013年→2030年）

最終エネルギー消費量 ▲14%（2013年→2030年）

2016年度実績

温室効果ガス排出量 ▲7.9%

最終エネルギー消費量 ▲7.6%



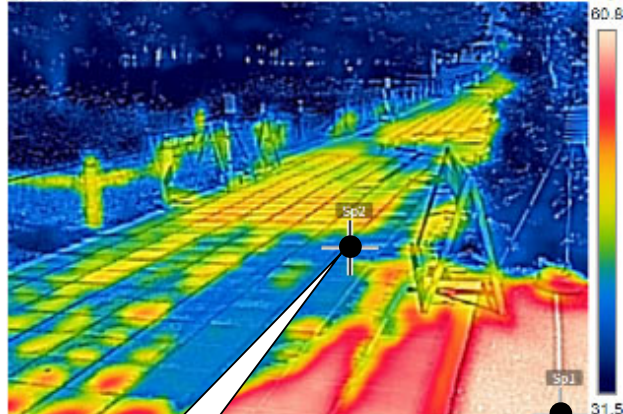
分野	項目	主な影響(国の適応計画)
水環境・水資源	水環境	水質変化
	水資源	渇水頻度の増加
自然生態系	分布・個体群の変動	分布域の変化
自然災害	洪水・内水・高潮	豪雨の発生による洪水・浸水
健康	暑熱	熱中症搬送者数の増加
	感染症	節足動物が媒介する感染症のリスクの増加
市民生活・都市生活	都市インフラ・ライフライン	豪雨による地下浸水
	暑熱による生活への影響	ヒートアイランド現象の進行

湧水を活用した緩和の実証実験

2017/08/09 13:56:01



2017/08/09 13:56:01



37.6°C

保水性ブロック舗装

60.7°C

通常舗装

緑のカーテン

名古屋の夏を涼しく

ゴーヤやアサガオなどのつる性植物でつくる
自然のカーテンのこと

17 パートナーシップで
目標を達成しよう

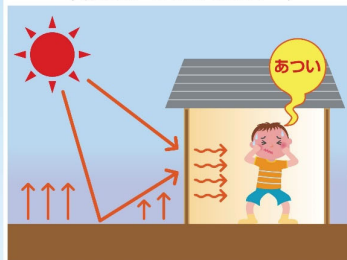


涼しく快適！

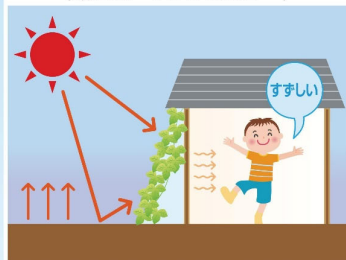
○日光を遮って涼しい!
日陰を作って室温の上昇を抑える。



〈 緑のカーテンがないと... 〉



〈 緑のカーテンがあると... 〉



蒸散効果で
より涼しく！



断熱シート
▲ 1.2°C

すだれ
▲ 1.7°C

緑のカーテン
▲ 2.4°C

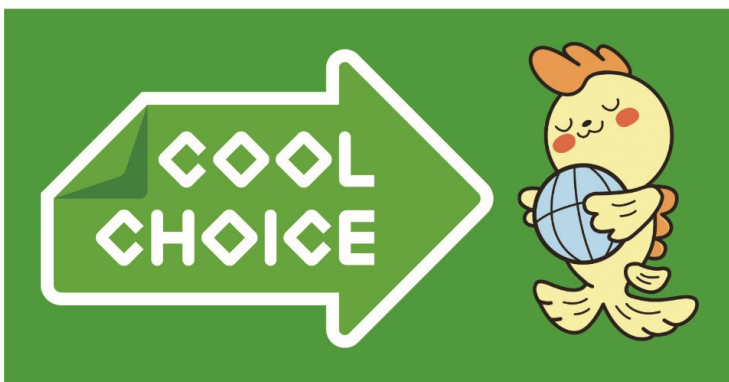
なごや隊 ～ あなたが育てた種を次の人へ～

17 パートナーシップで
目標を達成しよう



地域適応コンソーシアム事業への参画

いま、やろまい。地球にイイコト。



なごや COOL CHOICE 大作戦

SUSTAINABLE DEVELOPMENT GOALS

2030年に向けて
世界が合意した
「持続可能な開発目標」です